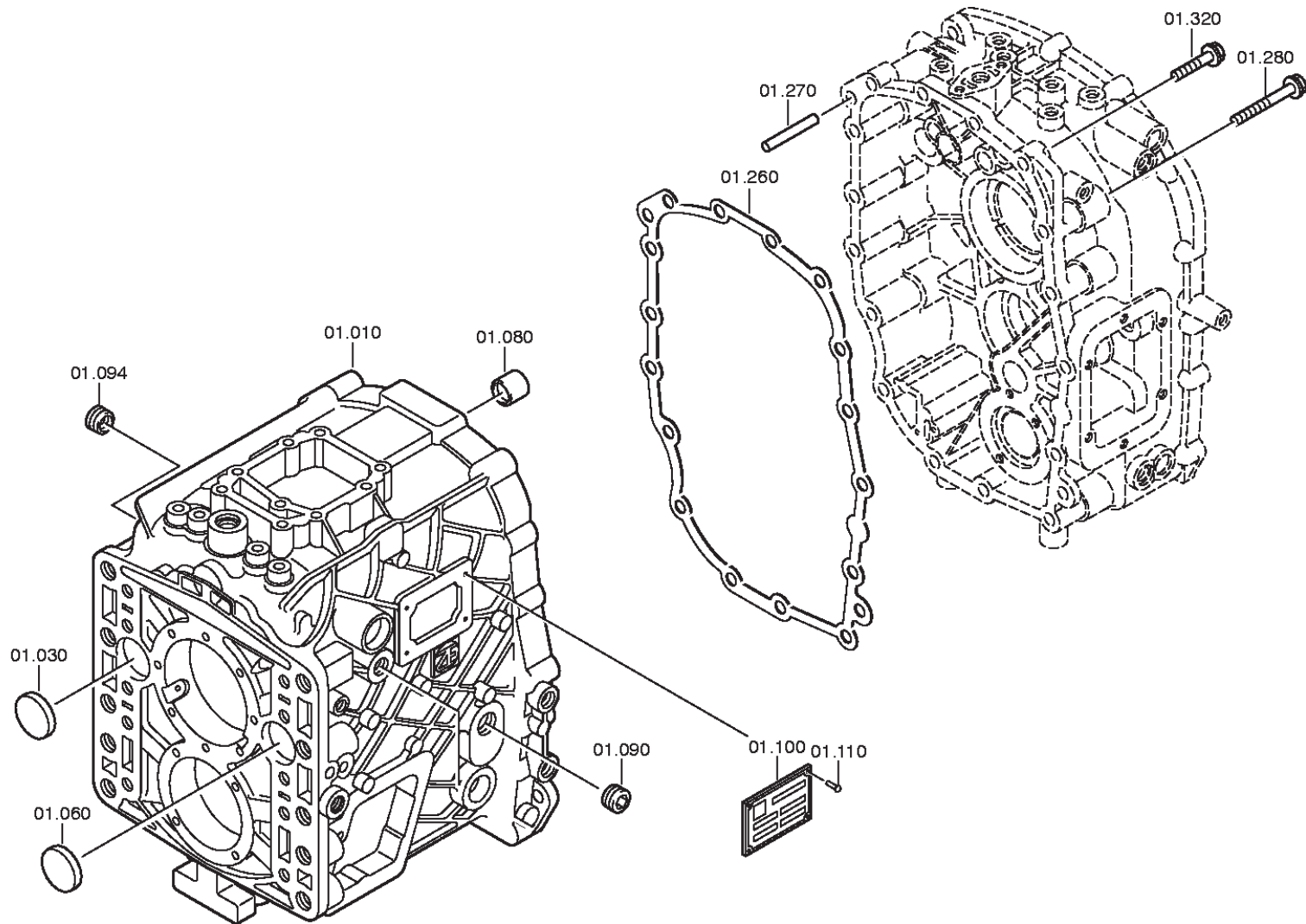


LISTA DE APLICAÇÕES / APPLICATION LIST

CÓDIGO DO MODELO ZF / ZF MODEL CODE	MONTADORA	APLICAÇÃO / APPLICATION
	ORIGINAL EQUIPMENT	
CAIXA DE CÂMBIO / GEARBOX		
9S-75		
1308 095 004	Mercedes-Benz	1622
1308 095 005	Mercedes-Benz	2423 B
1308 095 006	Mercedes-Benz	2423 K
1308 095 008	Mercedes-Benz	2423 B
1308 095 009	Mercedes-Benz	2423 K

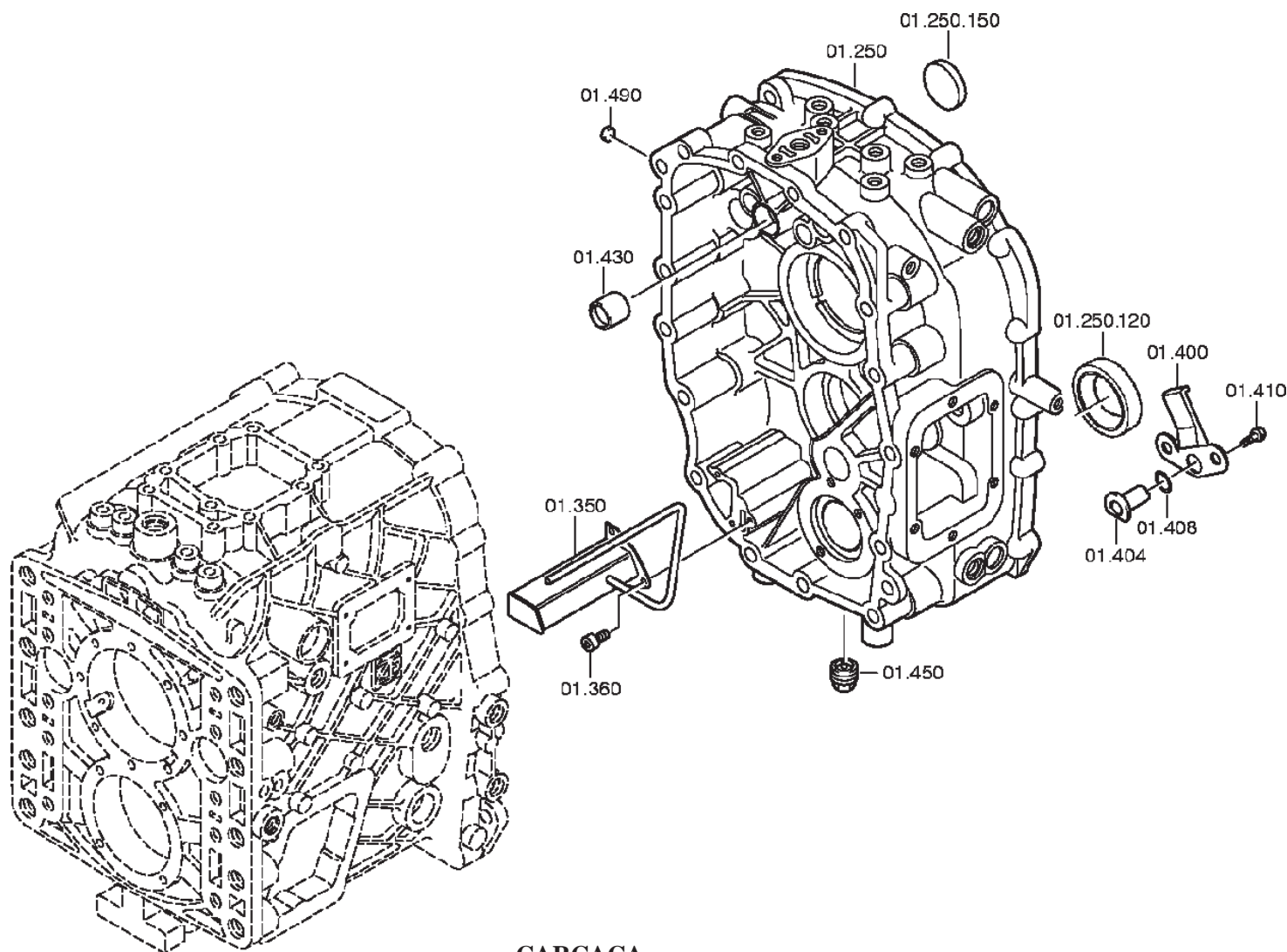
CAIXA DE CÂMBIO ZF / ZF GEARBOX
9S-75



CARCAÇA
HOUSING

Ilustração informativa não válida para resoluções técnicas
Informative Illustration

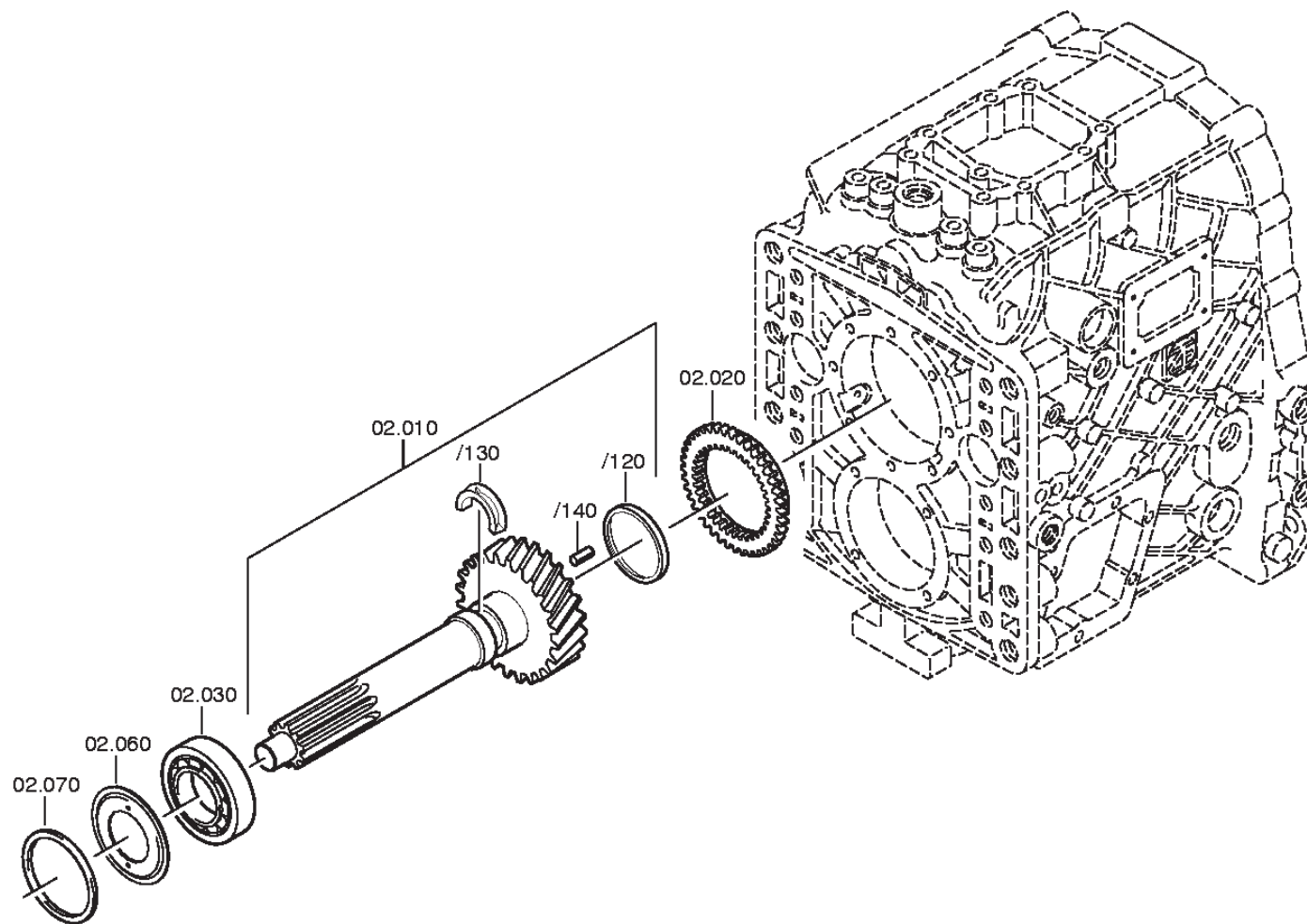
**CAIXA DE CÂMBIO ZF / ZF GEARBOX
9S-75**



**CARCAÇA
HOUSING**

Ilustração informativa não válida para resoluções técnicas
Informative Illustration

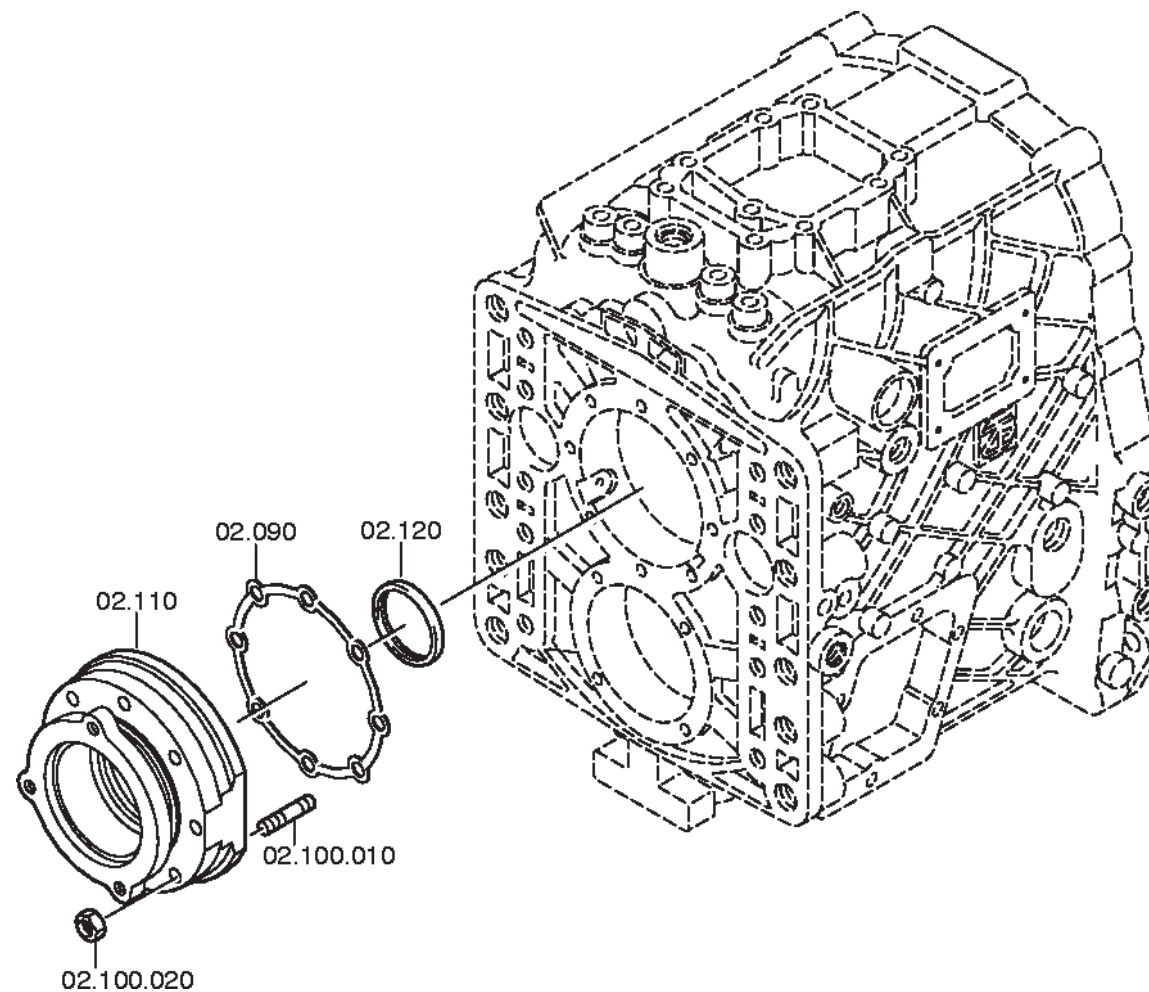
CAIXA DE CÂMBIO ZF / ZF GEARBOX
9S-75



EIXO DE ACIONAMENTO
INPUT SHAFT

Ilustração informativa não válida para resoluções técnicas
Informative Illustration

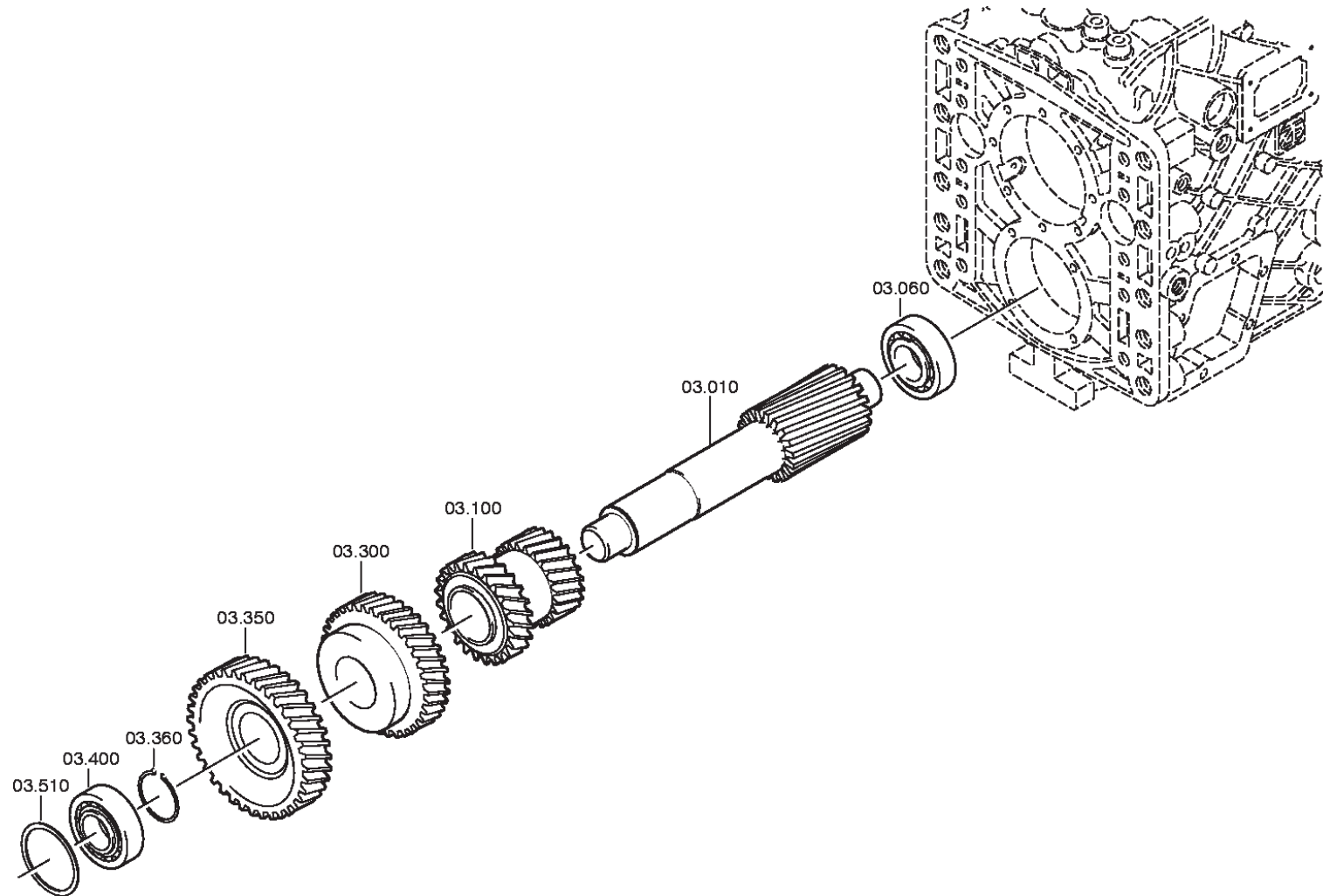
CAIXA DE CÂMBIO ZF / ZF GEARBOX
9S-75



EIXO DE ACIONAMENTO
INPUT SHAFT

Ilustração informativa não válida para resoluções técnicas
Informative Illustration

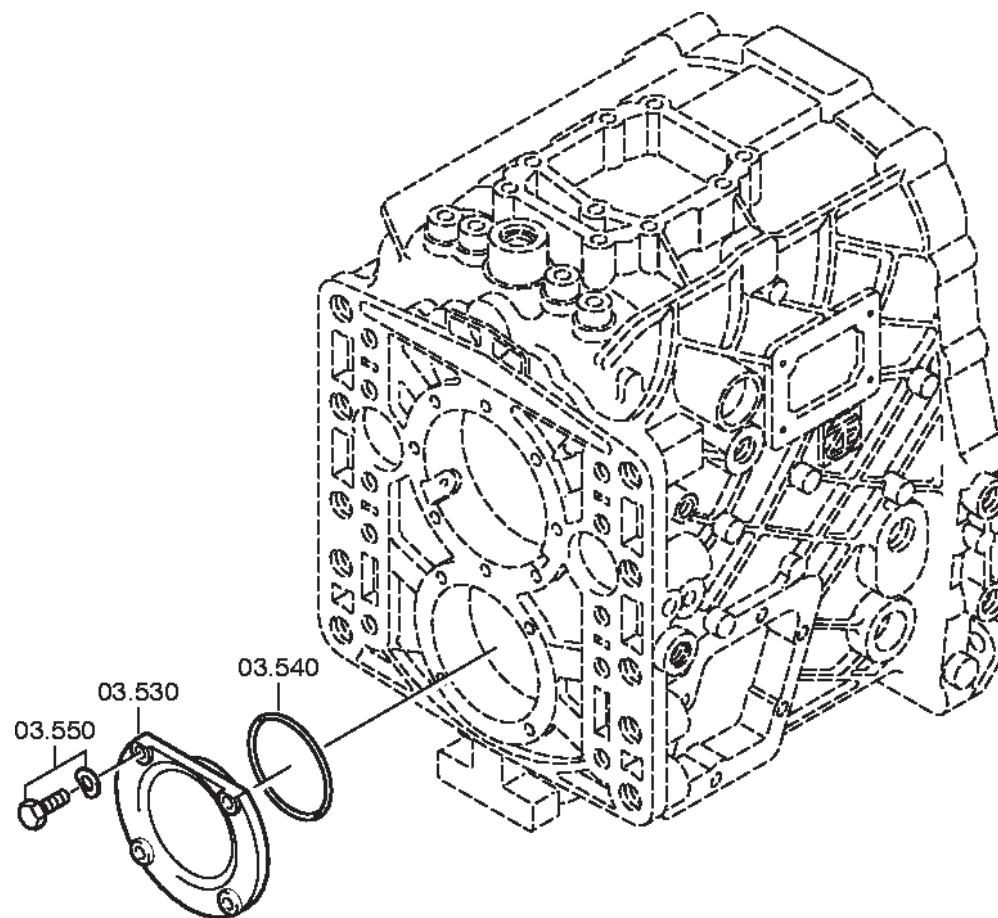
CAIXA DE CÂMBIO ZF / ZF GEARBOX
9S-75



EIXO INTERMEDIÁRIO
LAY SHAFT

Ilustração informativa não válida para resoluções técnicas
Informative Illustration

CAIXA DE CÂMBIO ZF / ZF GEARBOX
9S-75



EIXO INTERMEDIÁRIO
LAY SHAFT

Ilustração informativa não válida para resoluções técnicas
Informative Illustration

CAIXA DE CÂMBIO ZF / ZF GEARBOX
9S-75

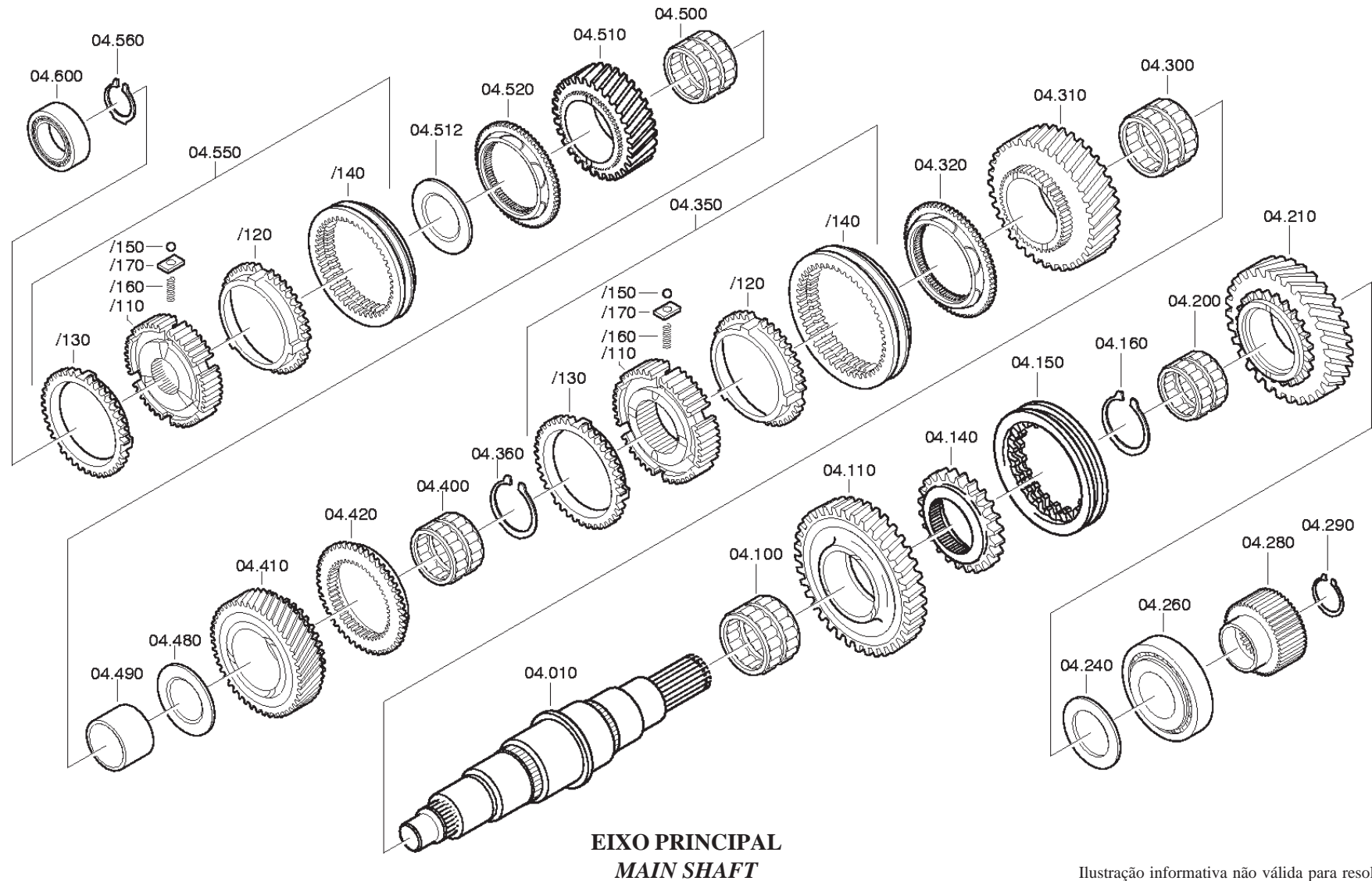
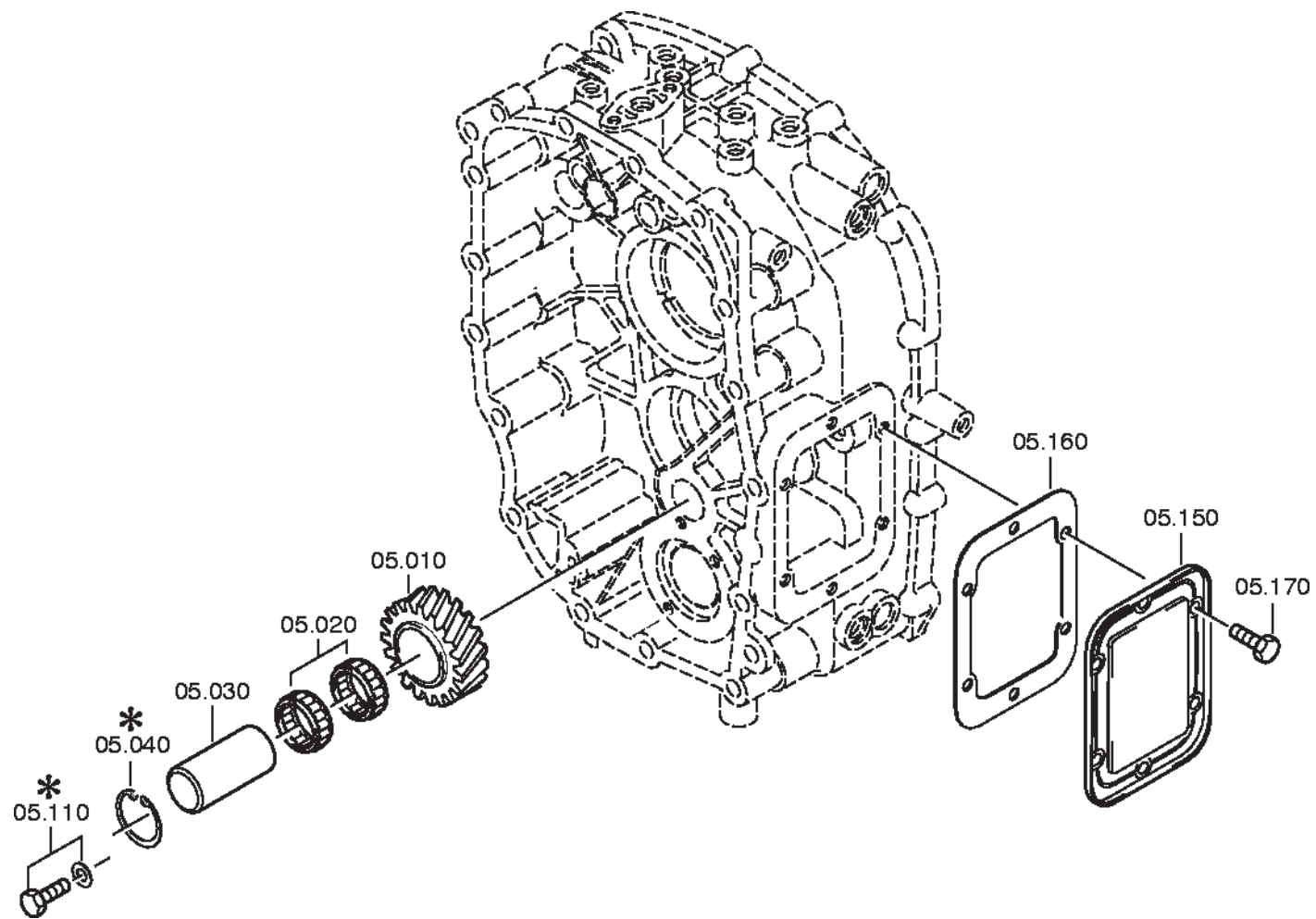


Ilustração informativa não válida para resoluções técnicas
Informative Illustration

CAIXA DE CÂMBIO ZF / ZF GEARBOX
9S-75

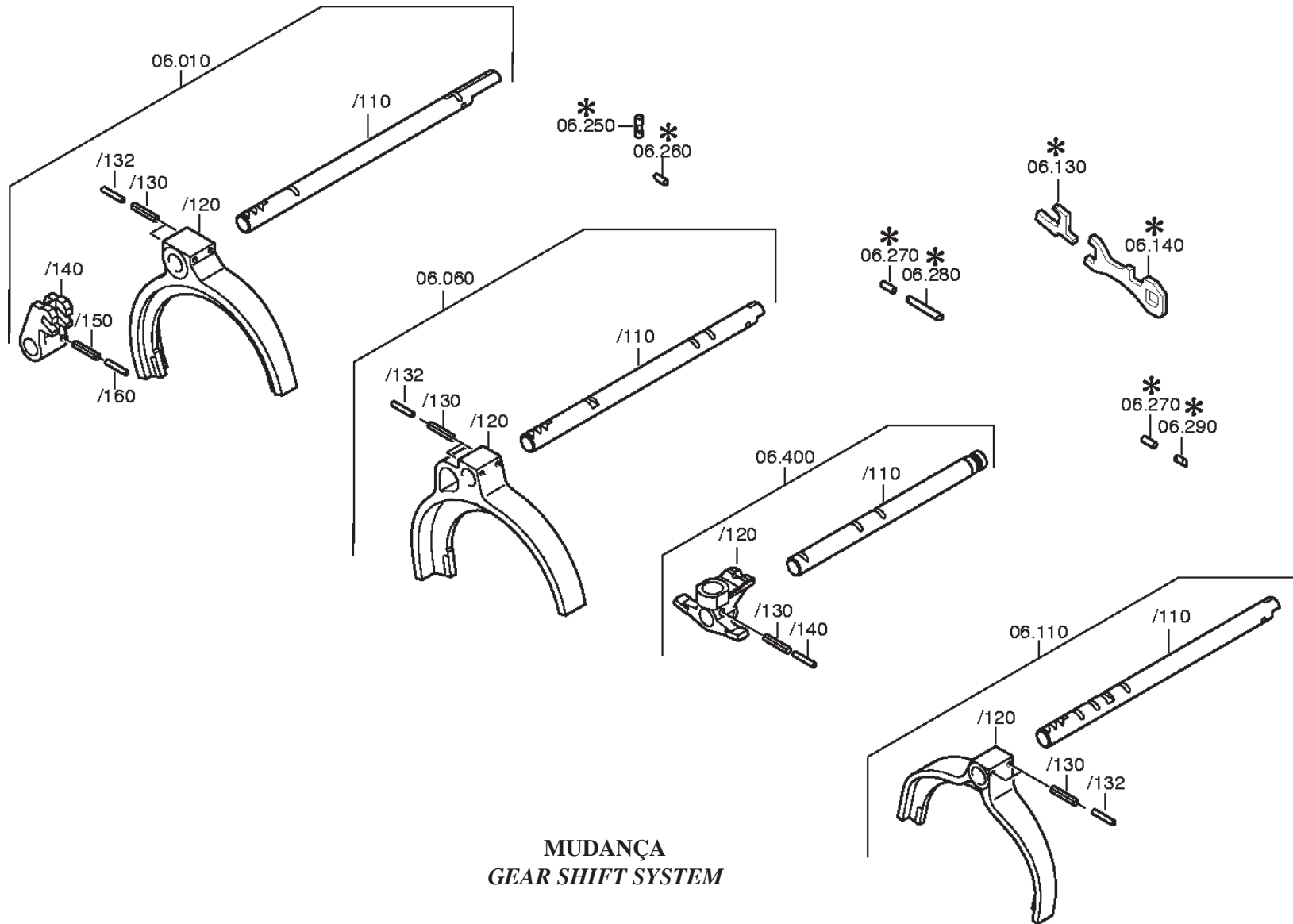


RÉ
RETURN

* CONFORME A VERSÃO
DEPENDING ON VERSION

Ilustração informativa não válida para resoluções técnicas
Informative Illustration

**CAIXA DE CÂMBIO ZF / ZF GEARBOX
9S-75**



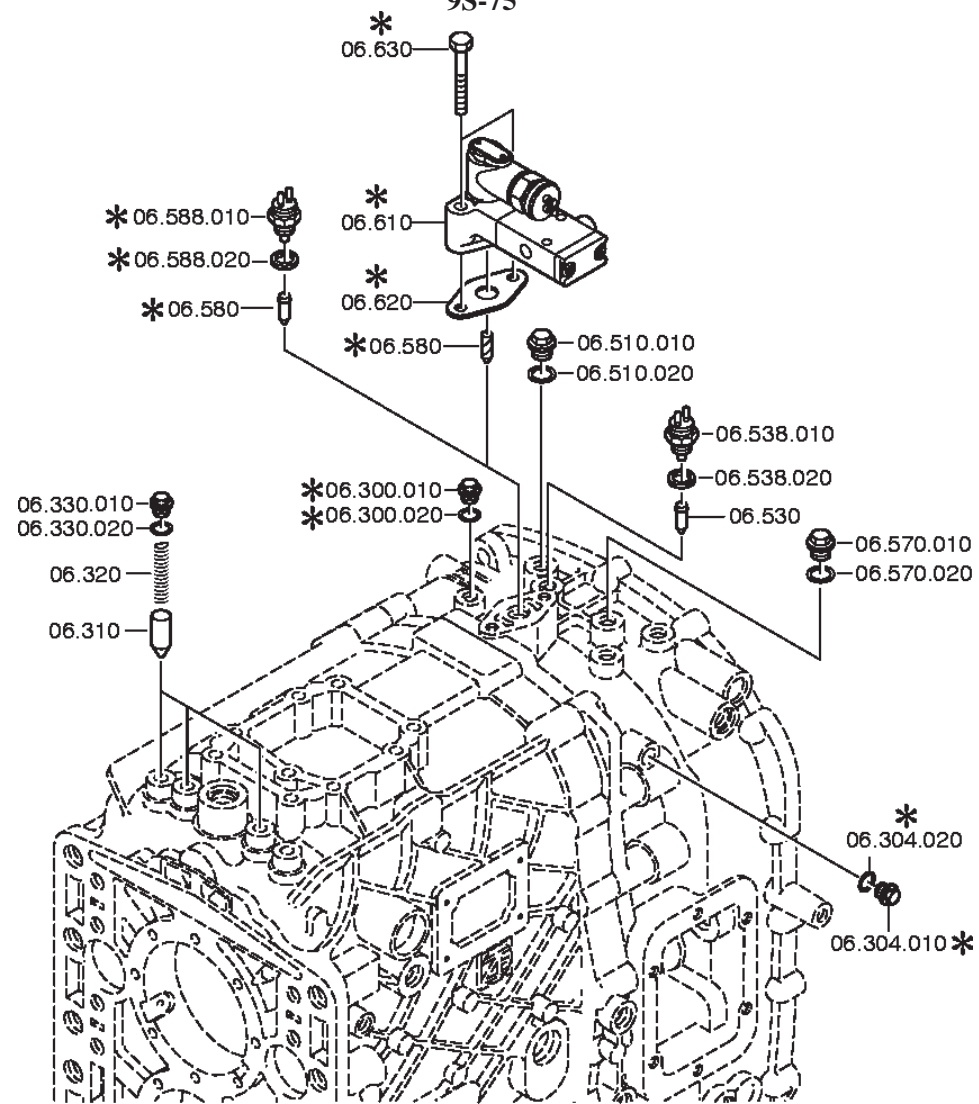
**MUDANÇA
GEAR SHIFT SYSTEM**

*** CONFORME A VERSÃO
DEPENDING ON VERSION**

Ilustração informativa não válida para resoluções técnicas
Informative Illustration

CAIXA DE CÂMBIO ZF / ZF GEARBOX

9S-75

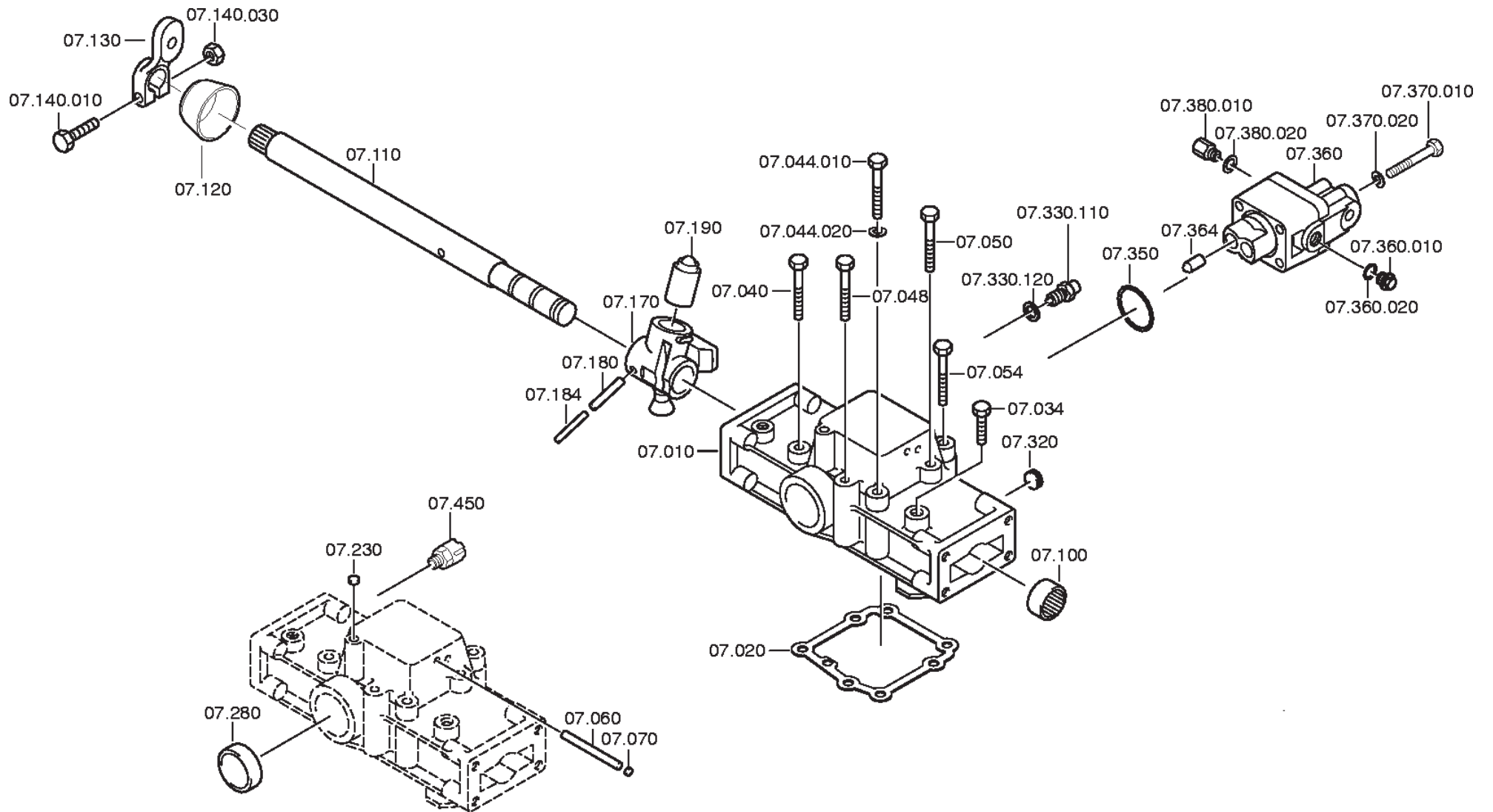


MUDANÇA
GEAR SHIFT SYSTEM

* CONFORME A VERSÃO
DEPENDING ON VERSION

Ilustração informativa não válida para resoluções técnicas
Informative Illustration

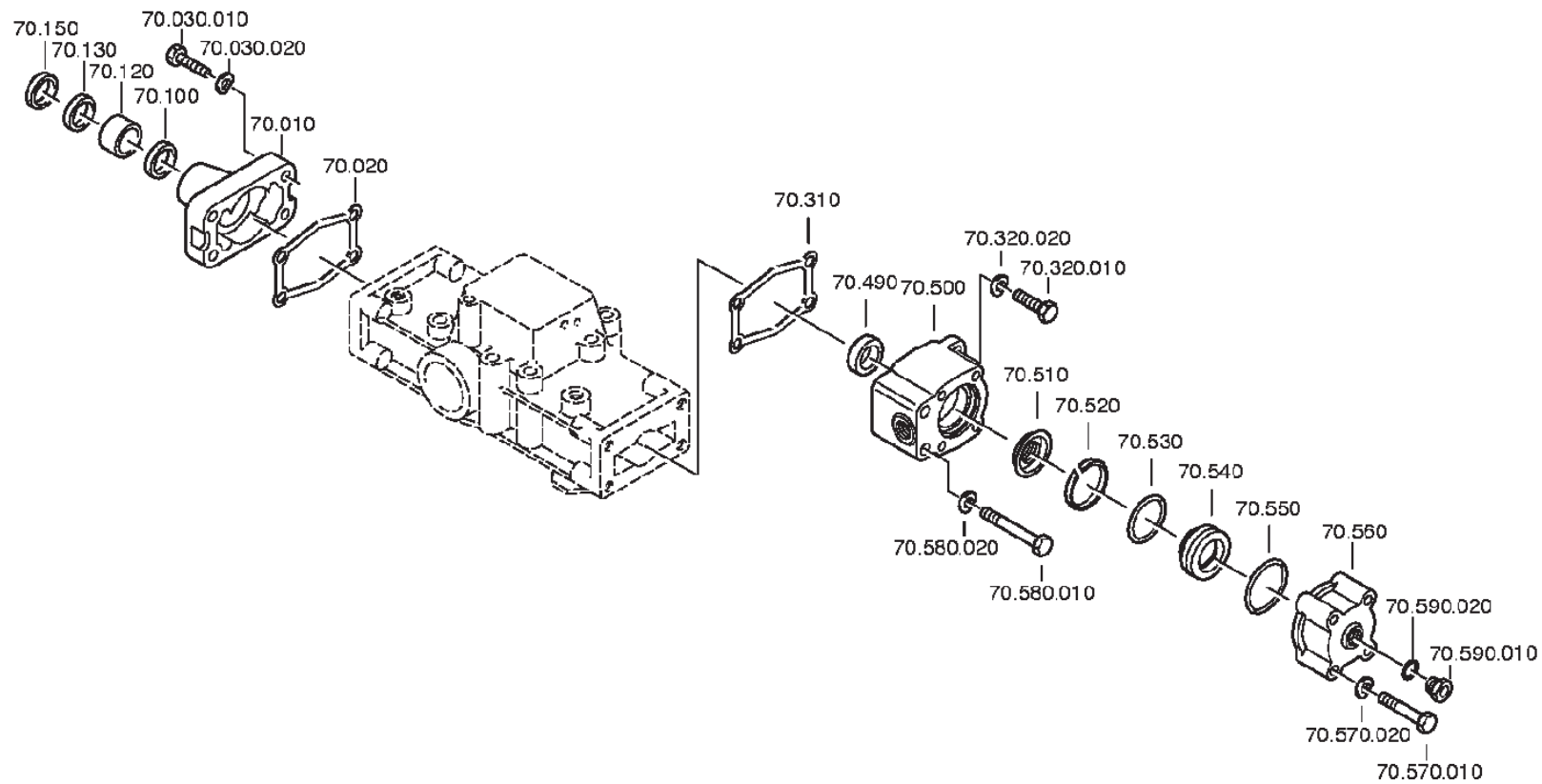
**CAIXA DE CÂMBIO ZF / ZF GEARBOX
9S-75**



**CARCAÇA DE MUDANÇA
GEAR SHIFT HOUSING**

Ilustração informativa não válida para resoluções técnicas
Informative Illustration

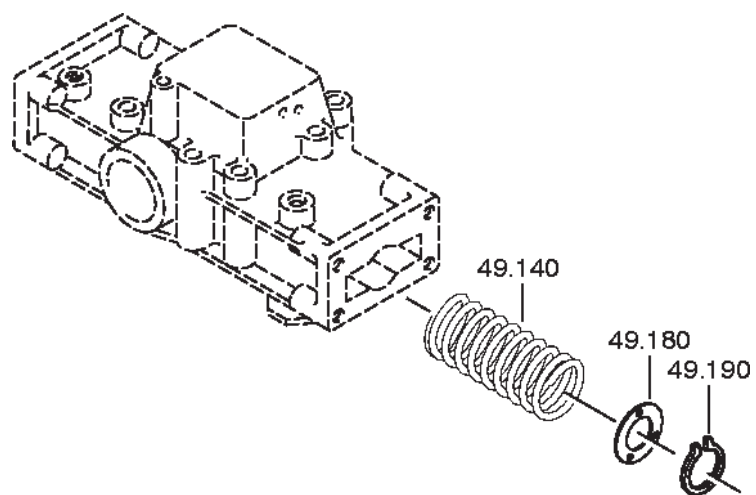
**CAIXA DE CÂMBIO ZF / ZF GEARBOX
9S-75**



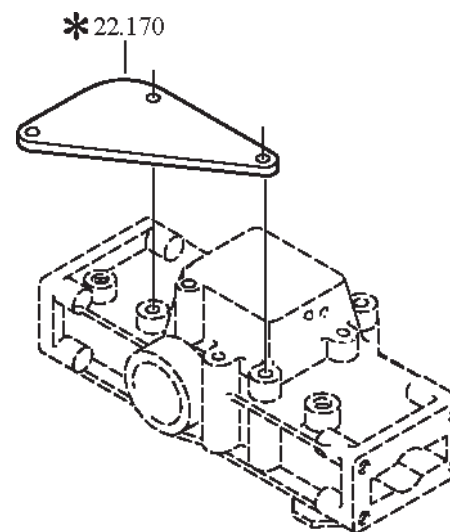
**CARCAÇA DE MUDANÇA
GEAR SHIFT HOUSING**

Ilustração informativa não válida para resoluções técnicas
Informative Illustration

CAIXA DE CÂMBIO ZF / ZF GEARBOX
9S-75



JOGO DE MOLAS
SET OF SPRINGS

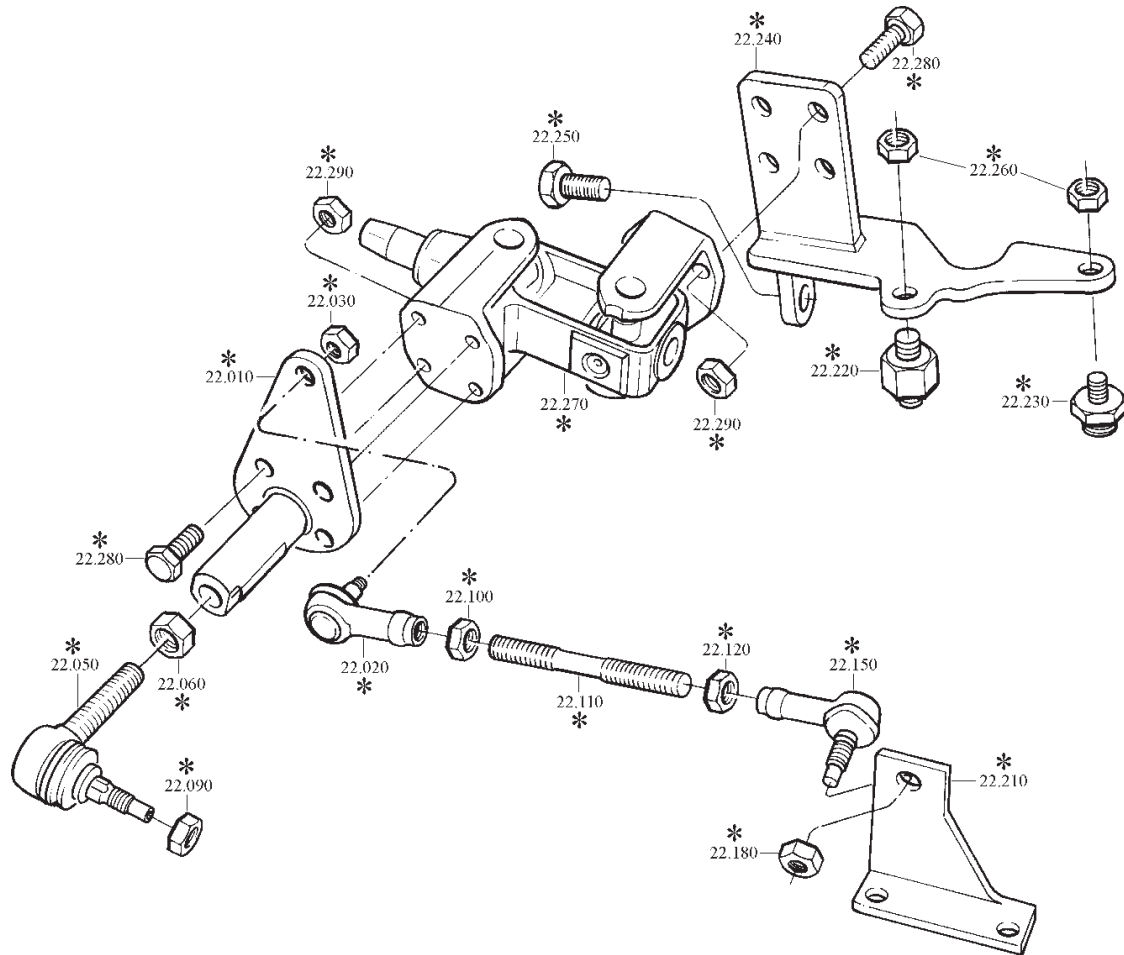


SUPORTE
SUPPORT

* CONFORME A VERSÃO
DEPENDING ON VERSION

Ilustração informativa não válida para resoluções técnicas
Informative Illustration

**CAIXA DE CÂMBIO ZF / ZF GEARBOX
9S-75**



*** CONFORME A VERSÃO
DEPENDING ON VERSION**

**COMANDO DE MUDANÇA
SUPPORT**

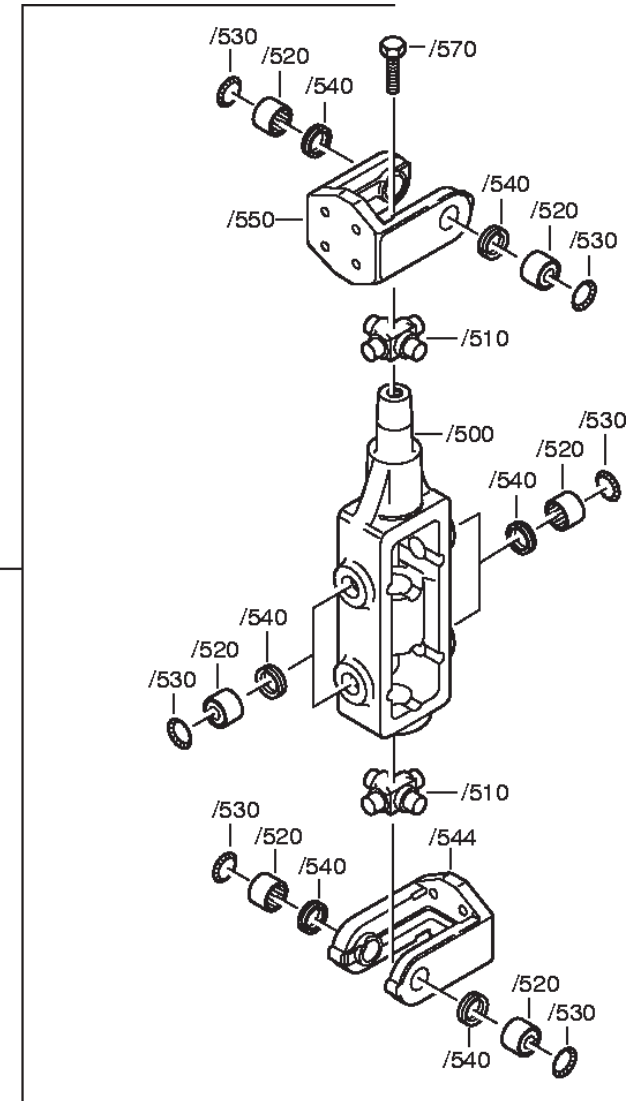
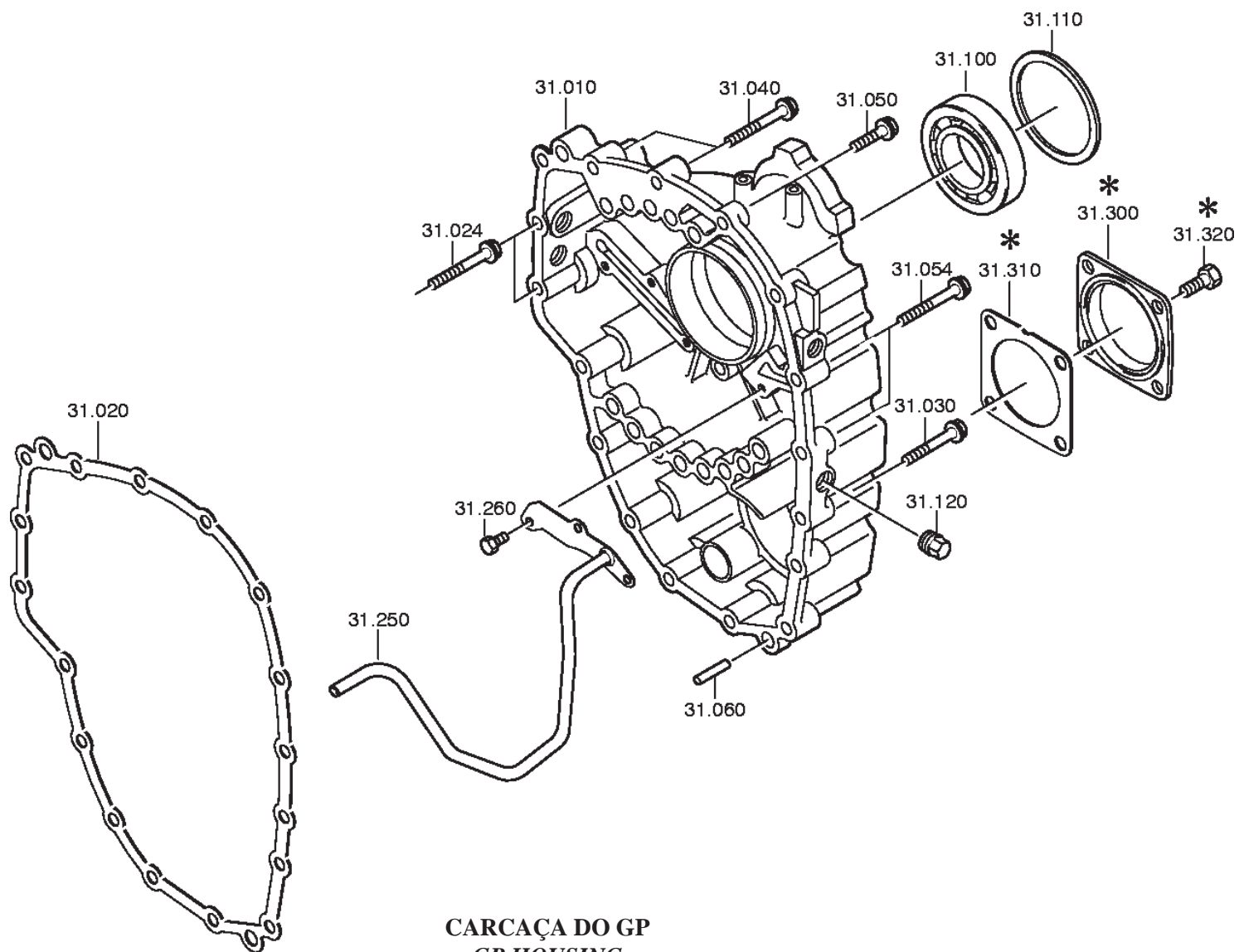


Ilustração informativa não válida para resoluções técnicas
Informative Illustration

CAIXA DE CÂMBIO ZF / ZF GEARBOX
9S-75



CARCAÇA DO GP
GP HOUSING

* CONFORME A VERSÃO
DEPENDING ON VERSION

Ilustração informativa não válida para resoluções técnicas
Informative Illustration

CAIXA DE CÂMBIO ZF / ZF GEARBOX
9S-75

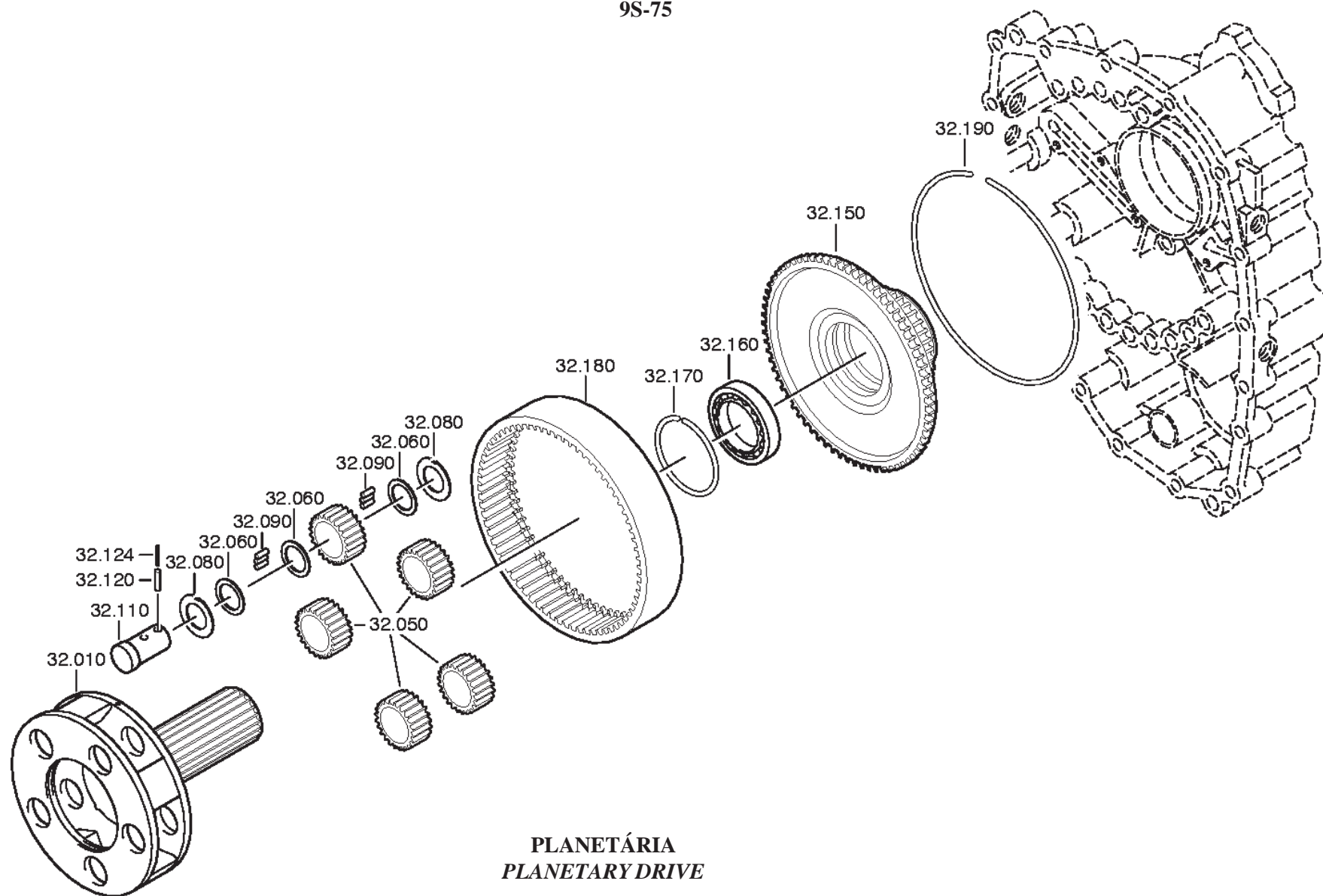
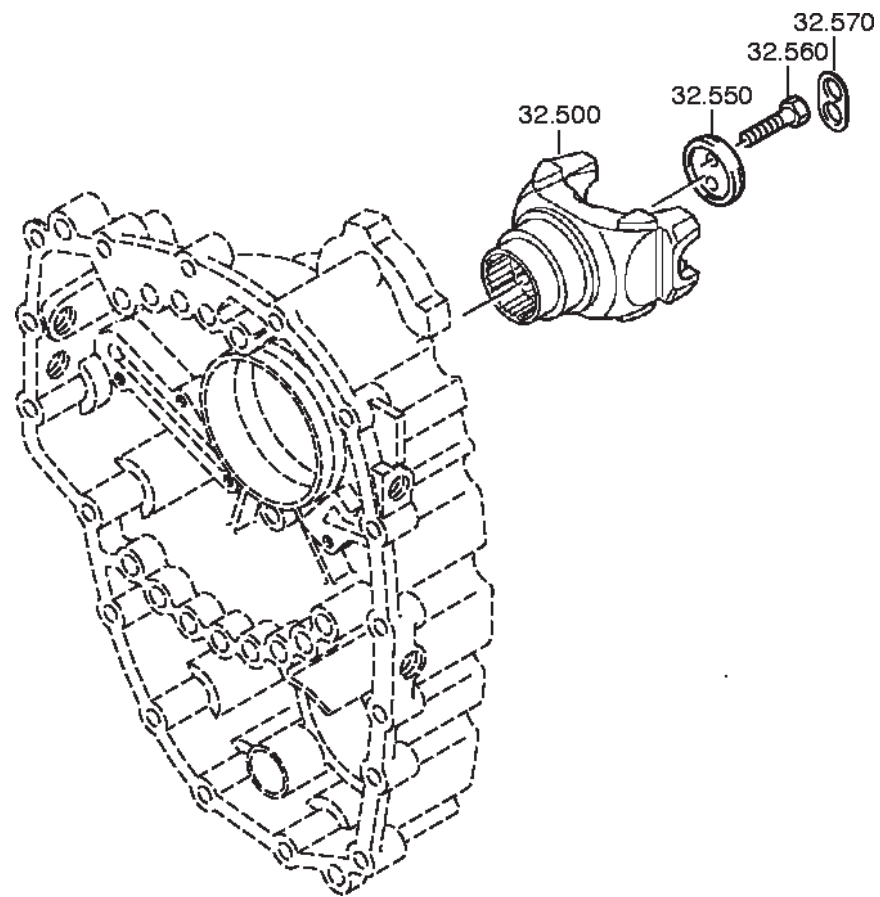


Ilustração informativa não válida para resoluções técnicas
Informative Illustration

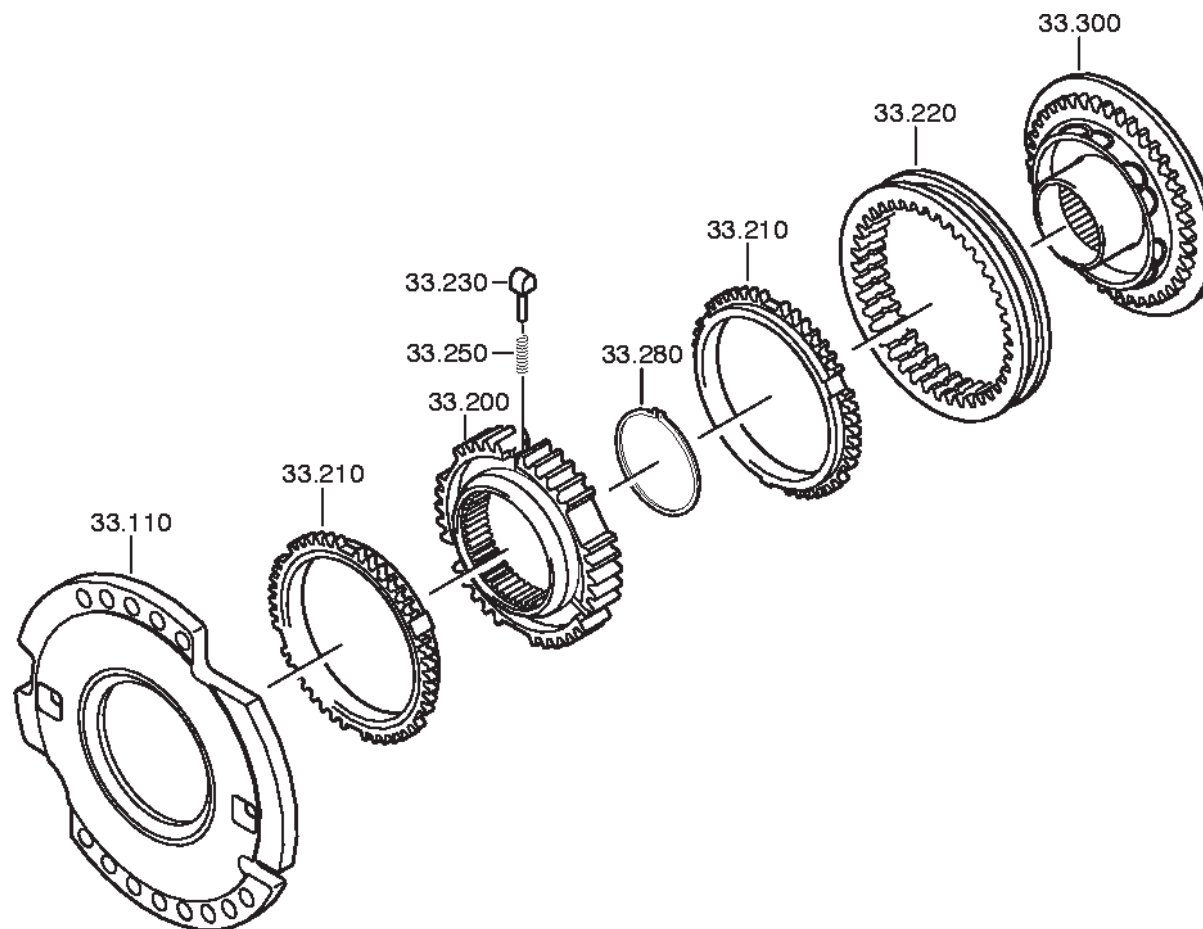
CAIXA DE CÂMBIO ZF / ZF GEARBOX
9S-75



FLANGE DE SAÍDA
OUTPUT FLANGE

Ilustração informativa não válida para resoluções técnicas
Informative Illustration

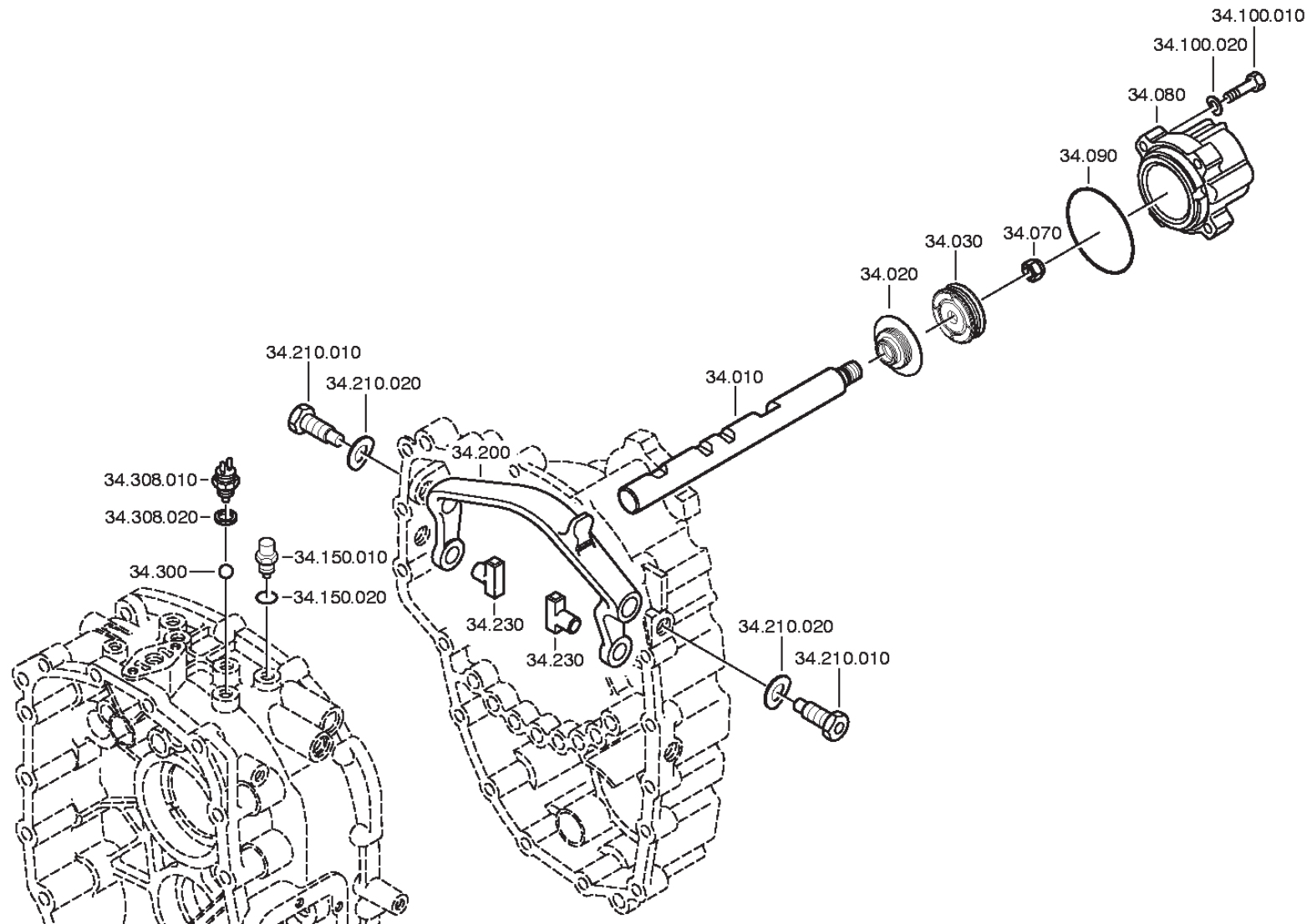
CAIXA DE CÂMBIO ZF / ZF GEARBOX
9S-75



SINCRONIZAÇÃO DO GP
SYNCHRONIZER

Ilustração informativa não válida para resoluções técnicas
Informative Illustration

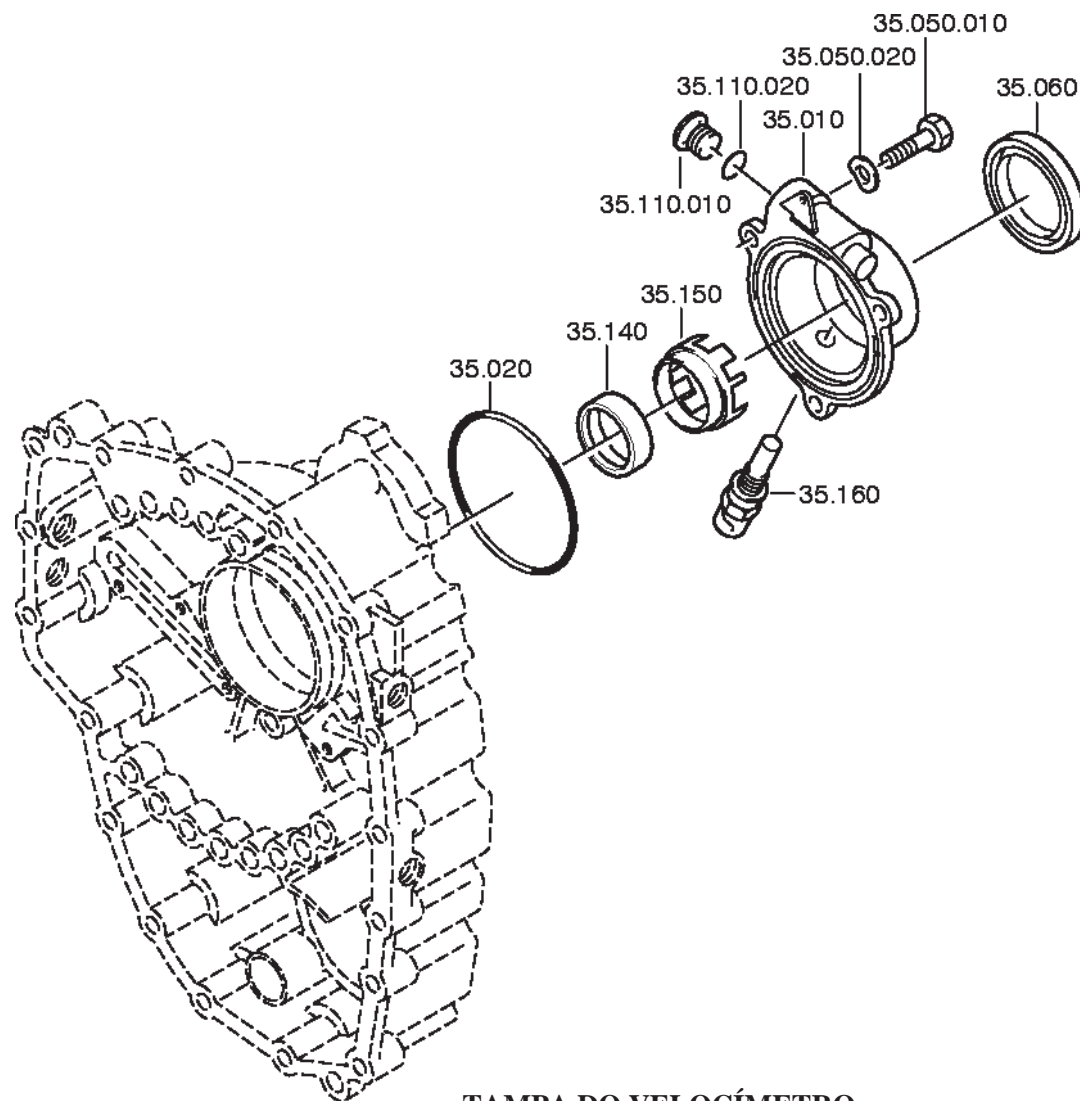
**CAIXA DE CÂMBIO ZF / ZF GEARBOX
9S-75**



**MUDANÇA DO GP
GP SHIFT SYSTEM**

Ilustração informativa não válida para resoluções técnicas
Informative Illustration

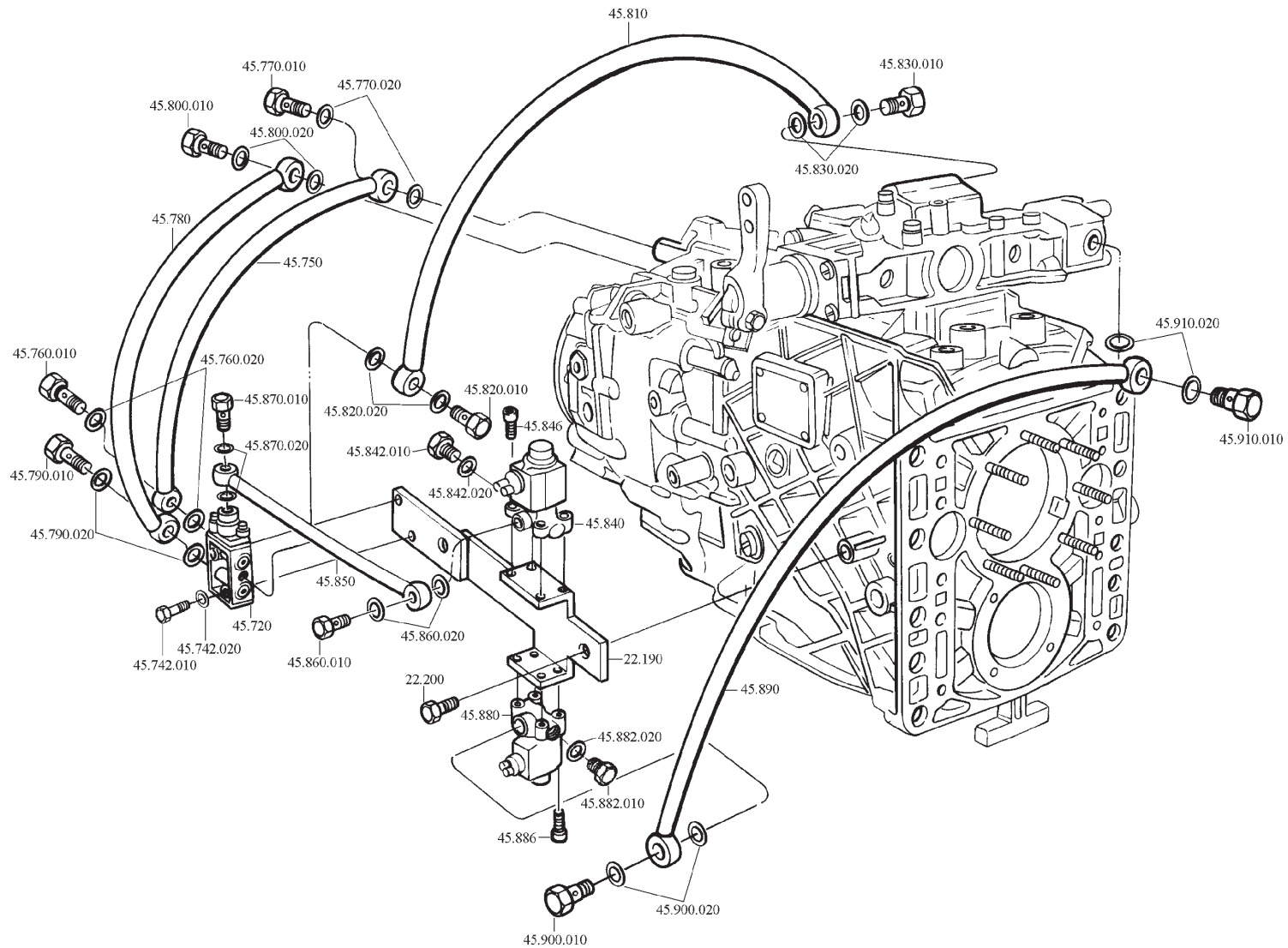
CAIXA DE CÂMBIO ZF / ZF GEARBOX
9S-75



TAMPA DO VELOCÍMETRO
SPEEDOMETER COVER

Ilustração informativa não válida para resoluções técnicas
Informative Illustration

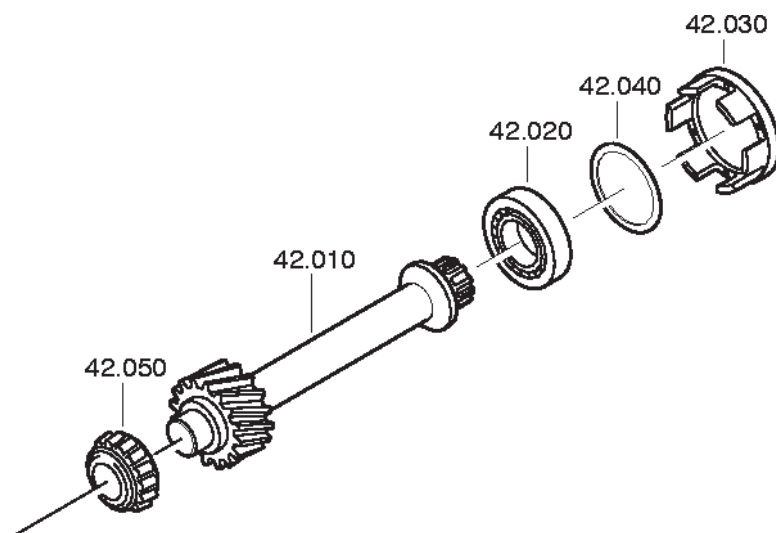
CAIXA DE CÂMBIO ZF / ZF GEARBOX 9S-75



ACIONAMENTO PNEUMÁTICO RANGE SELECTION

Ilustração informativa não válida para resoluções técnicas
Informative Illustration

CAIXA DE CÂMBIO ZF / ZF GEARBOX
9S-75



PEÇAS DE LIGAÇÃO DO PTO
PTO CONN. PARTS

Ilustração informativa não válida para resoluções técnicas
Informative Illustration

**CAIXA DE CÂMBIO ZF / ZF GEARBOX
9S-75**

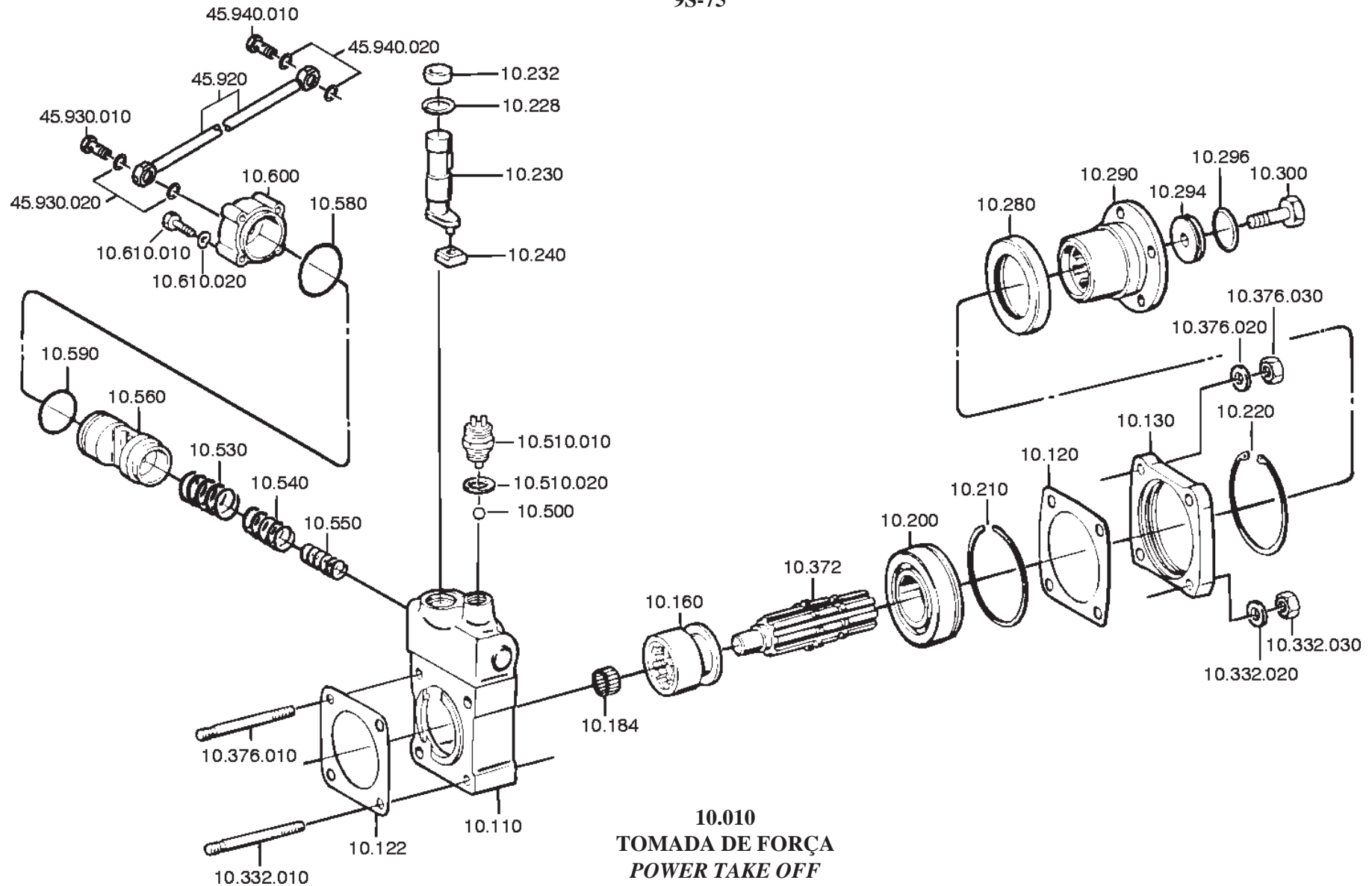
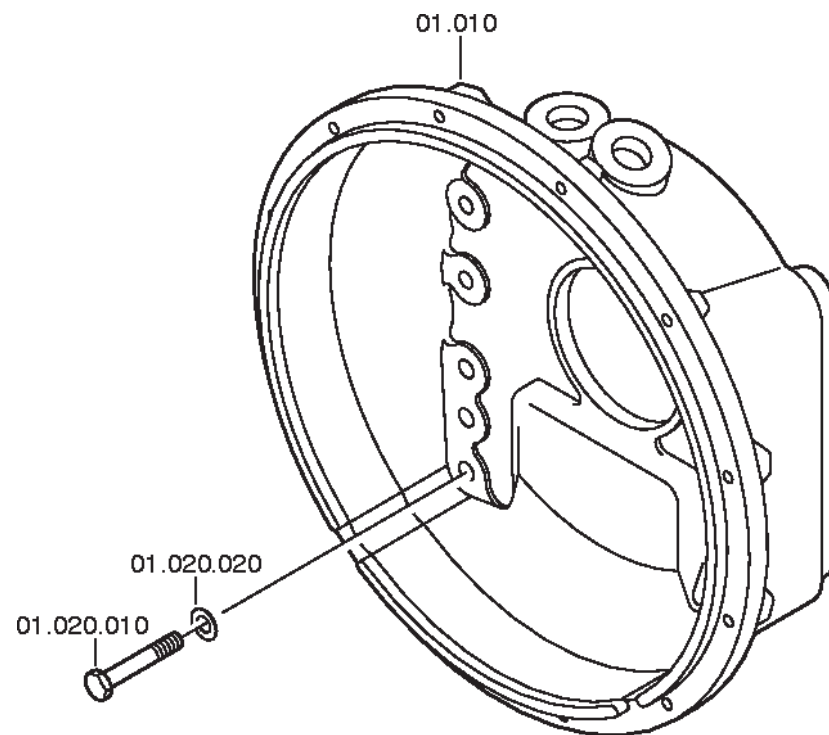


Ilustração informativa não válida para resoluções técnicas
Informative Illustration

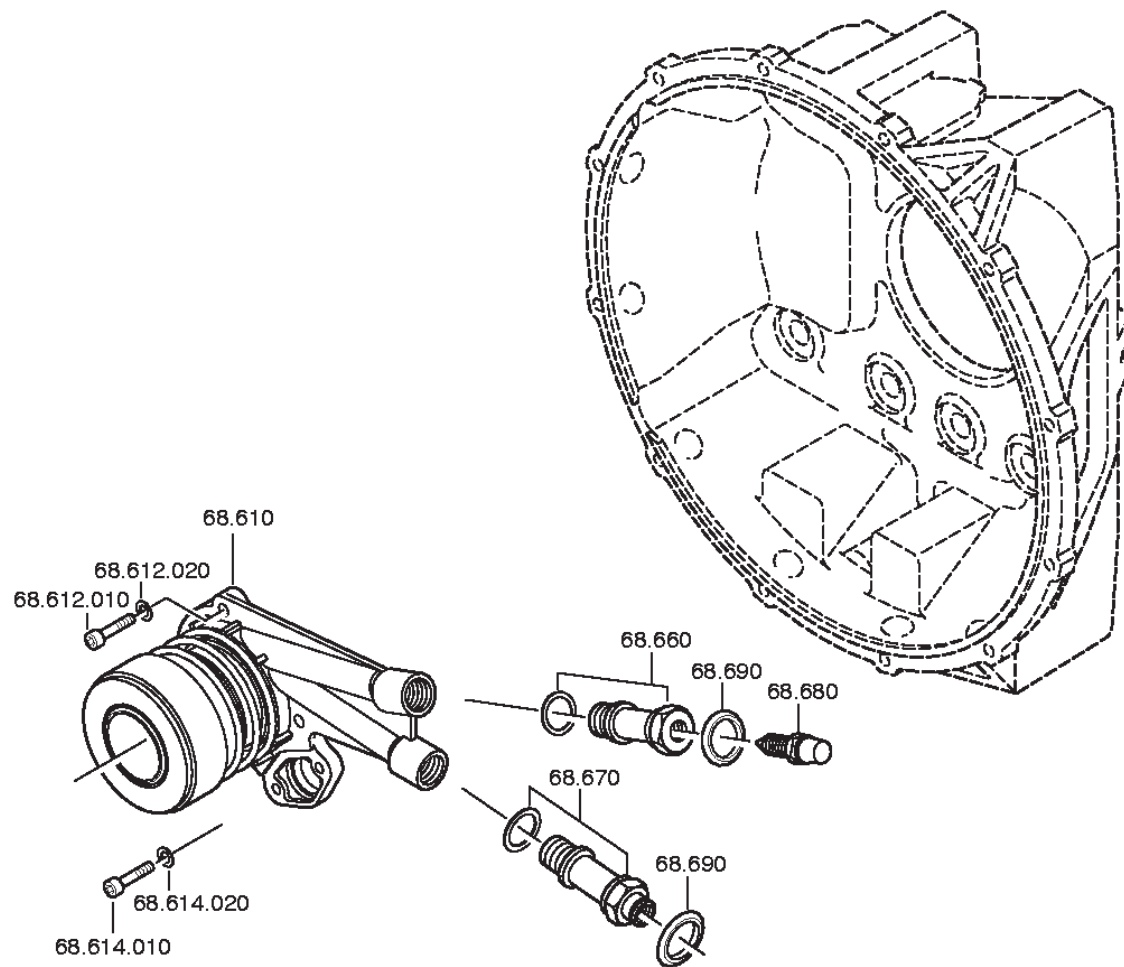
CAIXA DE CÂMBIO ZF / ZF GEARBOX
9S-75



CARCAÇA DE ACOPLAMENTO
CLUTCH HOUSING

Ilustração informativa não válida para resoluções técnicas
Informative Illustration

CAIXA DE CÂMBIO ZF / ZF GEARBOX
9S-75



ACIONAMENTO DA EMBREAGEM
RELEASE DEVICE

Ilustração informativa não válida para resoluções técnicas
Informative Illustration

CAIXA DE CÂMBIO ZF / ZF GEARBOX 9S-75				OPCIONAL/OPTION	NOTA NOTE	TODOS MODELOS ALL MODELS	QUANTIDADE POR MODELO / QUANTITY PER MODEL															
FIG FIG	NÚMERO NUMBER	DESCRIÇÃO	DESCRIPTION				1308 095 004	005	006	008	009											
01.010	1308 201 081	Carcaça	Housing			1																
01.030	0750 112 185	Capa de fechamento	Protection cap	x		1																
01.030	0734 317 240	Capa de fechamento	Protection cap	x		1																
01.030	0734 317 263	Capa de fechamento	Protection cap	x		1																
01.060	0750 112 185	Capa de fechamento	Protection cap	x		1																
01.060	0734 317 240	Capa de fechamento	Protection cap	x		1																
01.060	0734 317 263	Capa de fechamento	Protection cap	x		1																
01.080	0750 115 238	Bucha de esferas	Ball sleeve	x		1																
01.080	0501 309 980	Bucha de esferas	Ball sleeve	x		1																
01.090	0736 301 022	Bujão M24x1,5	Screw plug			1																
01.094	0736 301 022	Bujão M24x1,5	Screw plug			1																
01.100	0091 307 017	Placa de identificação	Type plate			1																
01.110	0501 398 460	Rebite	Blind rivet			4																
01.250	1308 201 068	Carcaça	Housing				1	1	1													
01.250	1308 201 085	Carcaça	Housing						1	1												
01.250.120	0735 295 062	Anel externo do rolamento	Bear. outer ring			1																
01.250.150	0750 112 185	Capa de fechamento	Protection cap	x		1																
01.250.150	0734 317 240	Capa de fechamento	Protection cap	x		1																
01.250.150	0734 317 263	Capa de fechamento	Protection cap	x		1																
01.260	0501 314 450	Junta	Gasket			1																
01.270	0731 201 620	Pino cilíndrico	Cylindrical pin			2																
01.280	0736 010 188	Parafuso sextavado	Hexagon screw			10																
01.320	0736 010 185	Parafuso sextavado	Hexagon screw			6																
01.350	1308 201 064	Chapa coletora de óleo	Oil coll. plate			1																
01.360	0636 101 651	Paraf. cil. M5x12 - DIN 912 - 8.8	Cap screw			3																
01.400	1308 201 025	Tubo de óleo	Oil tube			1																
01.404	1308 301 071	Tubo	Pipe			1																
01.408	0634 314 253	Anel-O 10x3	O-Ring			1																
01.410	0636 015 294	Paraf. sext. M6x12 - DIN 933 - 8.8	Hexagon screw			2																
01.430	0750 115 238	Bucha de esferas	Ball sleeve	x		1																
01.430	0501 309 980	Bucha de esferas	Ball sleeve	x		1																
01.450	0736 303 005	Bujão M24x1,5	Screw plug			1																
01.490	0635 460 057	Esfera 13/32" - DIN 5401	Ball			1																
02.010	1308 202 059	Eixo de acionamento	Input shaft			1																
02.010.120	0501 311 146	Arruela de retenção	Oil dam			1																
02.010.130	1308 302 107	Anel coletor de óleo	Oil coll. ring			1																
02.010.140	0631 329 064	Pino elástico 6x20 - DIN 1481	Slot. pin			1																
02.020	1308 304 078	Corpo de acoplamento	Clutch body			1																
02.030	0750 117 312	Rolamento de rolos	Roller bearing	x		1																
02.030	0735 370 736	Rolamento de rolos	Roller bearing	x		1																

CAIXA DE CÂMBIO ZF / ZF GEARBOX 9S-75				OPCIONAL/OPTION	NOTA NOTE	TODOS MODELOS ALL MODELS	QUANTIDADE POR MODELO / QUANTITY PER MODEL															
FIG FIG	NÚMERO NUMBER	DESCRIÇÃO	DESCRIPTION				1308 095 004	005	006	008	009											
02.030	0735 370 755	Rolamento de rolos	Roller bearing	x		1																
02.030	0735 370 779	Rolamento de rolos	Roller bearing	x		1																
02.060	1308 302 029	Arruela de retenção	Oil dam			1																
02.070	0730 007 362	Arruela de ajuste 0,65 mm	Washer	x		1																
02.070	0730 007 361	Arruela de ajuste 0,70 mm	Washer	x		1																
02.070	0730 007 360	Arruela de ajuste 0,75 mm	Washer	x		1																
02.070	0730 007 359	Arruela de ajuste 0,80 mm	Washer	x		1																
02.070	0730 007 358	Arruela de ajuste 0,85 mm	Washer	x		1																
02.070	0730 006 535	Arruela de ajuste 0,90 mm	Washer	x		1																
02.070	0730 006 537	Arruela de ajuste 0,95 mm	Washer	x		1																
02.070	0730 006 539	Arruela de ajuste 1,00 mm	Washer	x		1																
02.070	0730 006 541	Arruela de ajuste 1,05 mm	Washer	x		1																
02.070	0730 006 543	Arruela de ajuste 1,10 mm	Washer	x		1																
02.070	0730 006 545	Arruela de ajuste 1,15 mm	Washer	x		1																
02.070	0730 005 480	Arruela de ajuste 1,20 mm	Washer	x		1																
02.070	0730 005 481	Arruela de ajuste 1,25 mm	Washer	x		1																
02.070	0730 005 482	Arruela de ajuste 1,30 mm	Washer	x		1																
02.070	0730 005 483	Arruela de ajuste 1,35 mm	Washer	x		1																
02.070	0730 005 484	Arruela de ajuste 1,40 mm	Washer	x		1																
02.070	0730 005 485	Arruela de ajuste 1,45 mm	Washer	x		1																
02.070	0730 005 486	Arruela de ajuste 1,50 mm	Washer	x		1																
02.070	0730 005 487	Arruela de ajuste 1,55 mm	Washer	x		1																
02.070	0730 005 488	Arruela de ajuste 1,60 mm	Washer	x		1																
02.070	0730 005 489	Arruela de ajuste 1,65 mm	Washer	x		1																
02.070	0730 005 490	Arruela de ajuste 1,70 mm	Washer	x		1																
02.070	0730 005 491	Arruela de ajuste 1,75 mm	Washer	x		1																
02.070	0730 005 492	Arruela de ajuste 1,80 mm	Washer	x		1																
02.070	0730 005 493	Arruela de ajuste 1,85 mm	Washer	x		1																
02.070	0730 005 494	Arruela de ajuste 1,90 mm	Washer	x		1																
02.070	0730 005 495	Arruela de ajuste 1,95 mm	Washer	x		1																
02.070	0730 005 496	Arruela de ajuste 2,00 mm	Washer	x		1																
02.070	0730 005 497	Arruela de ajuste 2,05 mm	Washer	x		1																
02.070	0730 005 498	Arruela de ajuste 2,10 mm	Washer	x		1																
02.090	1306 302 026	Junta	Gasket			1																
02.100.010	0636 604 474	Prisioneiro M8x45 - DIN 835 - 8.8	Stud			8																
02.100.020	0637 006 172	Porca M8 - DIN 934	Nut			8																
02.110	1308 302 089	Flange mancal	Bearing flange			1																
02.120	0750 111 149	Retentor	Shaft seal	x		1																
02.120	0734 310 161	Retentor	Shaft seal	x		1																
03.010	1308 303 022	Eixo intermediário	Lay shaft			1																

CAIXA DE CÂMBIO ZF / ZF GEARBOX 9S-75				OPCIONAL/OPTION	NOTA NOTE	TODOS MODELOS ALL MODELS	QUANTIDADE POR MODELO / QUANTITY PER MODEL															
FIG FIG	NÚMERO NUMBER	DESCRIÇÃO	DESCRIPTION				1308 095 004	005	006	008	009											
03.060	0750 117 198	Rolamento de rolos	Roller bearing	x		1																
03.060	0735 370 438	Rolamento de rolos	Roller bearing	x		1																
03.060	0735 370 439	Rolamento de rolos	Roller bearing	x		1																
03.100	1308 303 021	Engrenagem dupla	Double gear			1																
03.300	1308 303 027	Engrenagem 3ª marcha (Z=32)	Helical gear			1																
03.350	1308 303 023	Engrenagem constante (Z=37)	Helical gear			1																
03.360	0630 501 380	Anel de segurança 1,70 mm	Retaining ring	x		1																
03.360	0630 501 219	Anel de segurança 1,80 mm	Retaining ring	x		1																
03.360	0630 501 220	Anel de segurança 1,90 mm	Retaining ring	x		1																
03.360	0630 501 037	Anel de segurança 2,00 mm	Retaining ring	x		1																
03.360	0730 501 489	Anel de segurança 2,10 mm	Retaining ring	x		1																
03.360	0730 501 490	Anel de segurança 2,20 mm	Retaining ring	x		1																
03.360	0730 501 491	Anel de segurança 2,30 mm	Retaining ring	x		1																
03.360	0730 501 492	Anel de segurança 2,40 mm	Retaining ring	x		1																
03.360	0730 501 493	Anel de segurança 2,50 mm	Retaining ring	x		1																
03.400	0735 370 742	Rolamento de rolos	Roller bearing			1																
03.510	0730 106 655	Arruela de ajuste 1,30 mm	Washer	x		1																
03.510	0730 105 292	Arruela de ajuste 1,35 mm	Washer	x		1																
03.510	0730 105 291	Arruela de ajuste 1,40 mm	Washer	x		1																
03.510	0730 105 290	Arruela de ajuste 1,45 mm	Washer	x		1																
03.510	0730 104 309	Arruela de ajuste 1,50 mm	Washer	x		1																
03.510	0730 104 308	Arruela de ajuste 1,55 mm	Washer	x		1																
03.510	0730 104 307	Arruela de ajuste 1,60 mm	Washer	x		1																
03.510	0730 104 306	Arruela de ajuste 1,65 mm	Washer	x		1																
03.510	0730 104 305	Arruela de ajuste 1,70 mm	Washer	x		1																
03.510	0730 104 304	Arruela de ajuste 1,75 mm	Washer	x		1																
03.510	0730 106 656	Arruela de ajuste 1,80 mm	Washer	x		1																
03.510	0730 107 798	Arruela de ajuste 1,85 mm	Washer	x		1																
03.510	0730 107 799	Arruela de ajuste 1,90 mm	Washer	x		1																
03.510	0730 107 800	Arruela de ajuste 1,95 mm	Washer	x		1																
03.510	0730 104 303	Arruela de ajuste 2,00 mm	Washer	x		1																
03.510	0730 107 801	Arruela de ajuste 2,05 mm	Washer	x		1																
03.510	0730 107 802	Arruela de ajuste 2,10 mm	Washer	x		1																
03.510	0730 107 803	Arruela de ajuste 2,15 mm	Washer	x		1																
03.510	0730 104 302	Arruela de ajuste 2,20 mm	Washer	x		1																
03.510	0730 107 860	Arruela de ajuste 2,25 mm	Washer	x		1																
03.510	0730 107 861	Arruela de ajuste 2,30 mm	Washer	x		1																
03.510	0730 107 862	Arruela de ajuste 2,35 mm	Washer	x		1																
03.510	0730 108 414	Arruela de ajuste 2,40 mm	Washer	x		1																
03.530	1308 301 175	Tampa	Cover			1																

CAIXA DE CÂMBIO ZF / ZF GEARBOX 9S-75				OPCIONAL/OPTION	NOTA NOTE	TODOS MODELOS ALL MODELS	QUANTIDADE POR MODELO / QUANTITY PER MODEL															
FIG FIG	NÚMERO NUMBER	DESCRIÇÃO	DESCRIPTION				1308 095 004	005	006	008	009											
03.540	0634 303 121	Anel-O 75x2,5	O-Ring			1																
03.550	0636 015 578	Paraf. sext. M8x28 - DIN 6900 - 8.8	Hexagon screw			4																
04.010	1308 304 053	Eixo principal	Main shaft			1																
04.100	0750 115 427	Coroa de agulhas	Needle cage	x		1																
04.100	0735 321 013	Coroa de agulhas	Needle cage	x		1																
04.110	1308 304 086	Engrenagem crawler (Z=37)	Helical gear			1																
04.140	1308 304 051	Portador da luva de engate	Sleeve carrier			1																
04.150	1308 304 087	Luva de engate	Sliding sleeve			1																
04.160	0730 501 408	Anel de segurança 2,45 mm	Retaining ring	x		1																
04.160	0730 501 409	Anel de segurança 2,50 mm	Retaining ring	x		1																
04.160	0730 501 410	Anel de segurança 2,55 mm	Retaining ring	x		1																
04.160	0730 501 411	Anel de segurança 2,60 mm	Retaining ring	x		1																
04.160	0730 501 412	Anel de segurança 2,65 mm	Retaining ring	x		1																
04.160	0730 501 413	Anel de segurança 2,70 mm	Retaining ring	x		1																
04.160	0730 501 417	Anel de segurança 2,75 mm	Retaining ring	x		1																
04.160	0730 501 418	Anel de segurança 2,80 mm	Retaining ring	x		1																
04.200	0750 115 533	Coroa de agulhas	Needle cage			1																
04.210	1308 304 052	Engrenagem da marcha-à-ré (Z=33)	Helical gear			1																
04.240	0730 106 496	Arruela	Washer			1																
04.260	1246 203 008	Rolamento de rolos	Roller bearing			1																
04.280	1308 304 059	Engrenagem solar	Sun gear			1																
04.290	0630 531 293	Anel de segurança 2,40 mm	Retaining ring	x		1																
04.290	0730 501 289	Anel de segurança 2,50 mm	Retaining ring	x		1																
04.290	0730 501 290	Anel de segurança 2,55 mm	Retaining ring	x		1																
04.290	0730 501 291	Anel de segurança 2,60 mm	Retaining ring	x		1																
04.290	0730 501 292	Anel de segurança 2,65 mm	Retaining ring	x		1																
04.290	0730 501 293	Anel de segurança 2,70 mm	Retaining ring	x		1																
04.290	0730 501 294	Anel de segurança 2,75 mm	Retaining ring	x		1																
04.290	0730 501 295	Anel de segurança 2,80 mm	Retaining ring	x		1																
04.290	0730 501 296	Anel de segurança 2,85 mm	Retaining ring	x		1																
04.290	0730 501 297	Anel de segurança 2,90 mm	Retaining ring	x		1																
04.290	0630 531 058	Anel de segurança 3,00 mm	Retaining ring	x		1																
04.290	0730 501 495	Anel de segurança 3,10 mm	Retaining ring	x		1																
04.290	0730 501 496	Anel de segurança 3,20 mm	Retaining ring	x		1																
04.290	0730 501 497	Anel de segurança 3,30 mm	Retaining ring	x		1																
04.290	0730 501 498	Anel de segurança 3,40 mm	Retaining ring	x		1																
04.290	0730 501 499	Anel de segurança 3,50 mm	Retaining ring	x		1																
04.300	0735 321 012	Coroa de agulhas	Needle cage			1																
04.310	1308 304 057	Engrenagem 1ª marcha (Z=34)	Helical gear			1																
04.320	1308 304 077	Corpo de acoplamento	Clutch body			1																

CAIXA DE CÂMBIO ZF / ZF GEARBOX 9S-75				OPCIONAL/OPTION	NOTA NOTE	TODOS MODELOS ALL MODELS	QUANTIDADE POR MODELO / QUANTITY PER MODEL															
FIG FIG	NÚMERO NUMBER	DESCRIÇÃO	DESCRIPTION				1308 095 004	005	006	008	009											
04.350.110	1307 304 608	Corpo de sincronização	Synchro. body			1																
04.350.120	1308 304 096	Anel sincronizador	Synchro. ring			1																
04.350.130	1308 304 096	Anel sincronizador	Synchro. ring			1																
04.350.140	1308 304 091	Luva de engate	Sliding sleeve			1																
04.350.150	0635 460 010	Esfera 6mm - DIN 5401	Ball			3																
04.350.160	0732 041 571	Mola de compressão	Compr. spring			3																
04.350.170	1307 304 156	Posicionador	Pressure piece			3																
04.360	0730 501 408	Anel de segurança 2,45 mm	Retaining ring	x		1																
04.360	0730 501 409	Anel de segurança 2,50 mm	Retaining ring	x		1																
04.360	0730 501 410	Anel de segurança 2,55 mm	Retaining ring	x		1																
04.360	0730 501 411	Anel de segurança 2,60 mm	Retaining ring	x		1																
04.360	0730 501 412	Anel de segurança 2,65 mm	Retaining ring	x		1																
04.360	0730 501 413	Anel de segurança 2,70 mm	Retaining ring	x		1																
04.360	0730 501 417	Anel de segurança 2,75 mm	Retaining ring	x		1																
04.360	0730 501 418	Anel de segurança 2,80 mm	Retaining ring	x		1																
04.400	0735 321 494	Coroa de agulhas	Needle cage			1																
04.410	1308 304 054	Engrenagem 2ª marcha (Z=30)	Helical gear			1																
04.420	1308 304 077	Corpo de acoplamento	Clutch body			1																
04.480	0730 108 172	Arruela	Washer			1																
04.490	0730 162 428	Bucha	Bush			1																
04.500	0735 321 494	Coroa de agulhas	Needle cage			1																
04.510	1308 304 064	Engrenagem 3ª marcha (Z=30)	Helical gear			1																
04.512	0730 108 172	Arruela	Washer			1																
04.520	1308 304 078	Corpo de acoplamento	Clutch body			1																
04.550.110	1307 304 607	Corpo de sincronização	Synchro. body			1																
04.550.120	1308 304 097	Anel sincronizador	Synchro. ring			1																
04.550.130	1308 304 097	Anel sincronizador	Synchro. ring			1																
04.550.140	1308 304 090	Luva de engate	Sliding sleeve			1																
04.550.150	0635 460 010	Esfera 6mm - DIN 5401	Ball			3																
04.550.160	0732 041 571	Mola de compressão	Compr. spring			3																
04.550.170	1307 304 156	Posicionador	Pressure piece			3																
04.560	0730 501 397	Anel de segurança 2,40 mm	Retaining ring	x		1																
04.560	0730 501 398	Anel de segurança 2,45 mm	Retaining ring	x		1																
04.560	0730 501 399	Anel de segurança 2,50 mm	Retaining ring	x		1																
04.560	0730 501 400	Anel de segurança 2,55 mm	Retaining ring	x		1																
04.560	0730 501 401	Anel de segurança 2,60 mm	Retaining ring	x		1																
04.560	0730 501 402	Anel de segurança 2,65 mm	Retaining ring	x		1																
04.560	0730 501 403	Anel de segurança 2,70 mm	Retaining ring	x		1																
04.560	0730 501 415	Anel de segurança 2,75 mm	Retaining ring	x		1																
04.560	0730 501 416	Anel de segurança 2,80 mm	Retaining ring	x		1																

CAIXA DE CÂMBIO ZF / ZF GEARBOX 9S-75				OPCIONAL/OPTION	NOTA NOTE	TODOS MODELOS ALL MODELS	QUANTIDADE POR MODELO / QUANTITY PER MODEL															
FIG FIG	NÚMERO NUMBER	DESCRIÇÃO	DESCRIPTION				1308 095 004	005	006	008	009											
04.560	0730 501 500	Anel de segurança 2,90 mm	Retaining ring	x		1																
04.560	0730 501 501	Anel de segurança 3,00 mm	Retaining ring	x		1																
04.560	0730 501 502	Anel de segurança 3,10 mm	Retaining ring	x		1																
04.600	1307 203 019	Rolamento de rolos	Roller bearing	x		1																
04.600	1307 203 010	Rolamento de rolos	Roller bearing	x		1																
04.600	1307 203 009	Rolamento de rolos	Roller bearing	x		1																
05.010	1308 305 001	Engrenagem da ré	Rev. idler gear			1																
05.020	0735 358 192	Gaiola de rolos	Needle cage			2																
05.030	1304 305 030	Pino	Pin			1																
05.040	0630 502 022	Anel de segurança 40x1,75 - DIN 472	Retaining ring					1	1													
05.110	0636 024 073	Paraf. sext. M8x20 - DIN 6900 - 8.8	Hexagon screw					1	1	1												
05.150	1304 301 318	Tampa	Cover			1																
05.160	1290 301 140	Junta	Gasket			1																
05.170	0636 015 445	Paraf. sext. M10x22 - DIN 933 - 8.8	Hexagon screw			6																
06.010	1308 206 042	Haste de mudança completa	Gear shift rail					1	1	1												
06.010	1308 206 061	Haste de mudança completa	Gear shift rail																			
06.010.110	1308 306 051	Haste de mudança	Gear shift rail					1	1	1												
06.010.110	1308 306 072	Haste de mudança	Gear shift rail																			
06.010.120	1308 306 037	Garfo de mudança	Gear shift fork			1																
06.010.130	0631 329 069	Pino elástico 6x30 - DIN 1481	Slot. pin			2																
06.010.132	0631 329 028	Pino elástico 3,5x28 - DIN 1481	Slot. pin			2																
06.010.140	1308 306 024	Lingueta de arraste	Driver			1																
06.010.150	0631 329 069	Pino elástico 6x30 - DIN 1481	Slot. pin			1																
06.010.160	0631 329 028	Pino elástico 3,5x28 - DIN 1481	Slot. pin			1																
06.060	1308 206 043	Haste de mudança completa	Gear shift rail					1	1	1												
06.060	1308 206 060	Haste de mudança completa	Gear shift rail																			
06.060.110	1308 306 057	Haste de mudança	Gear shift rail					1	1	1												
06.060.110	1308 306 071	Haste de mudança	Gear shift rail																			
06.060.120	1308 306 067	Garfo de mudança	Gear shift fork			1																
06.060.130	0631 329 069	Pino elástico 6x30 - DIN 1481	Slot. pin			2																
06.060.132	0631 329 028	Pino elástico 3,5x28 - DIN 1481	Slot. pin			2																
06.110	1308 206 044	Haste de mudança completa	Gear shift rail					1	1	1												
06.110	1308 206 062	Haste de mudança completa	Gear shift rail																			
06.110.110	1308 306 050	Haste de mudança	Gear shift rail					1	1	1												
06.110.110	1308 306 070	Haste de mudança	Gear shift rail																			
06.110.120	1308 306 081	Garfo de mudança	Gear shift fork			1																
06.110.130	0631 329 069	Pino elástico 6x30 - DIN 1481	Slot. pin			2																
06.110.132	0631 329 028	Pino elástico 3,5x28 - DIN 1481	Slot. pin			2																
06.130	1308 306 068	Chapa de bloqueio	Locking sheet																			
06.140	1308 306 069	Chapa de bloqueio	Locking sheet																			

CAIXA DE CÂMBIO ZF / ZF GEARBOX 9S-75				OPCIONAL/OPTION	NOTA NOTE	TODOS MODELOS ALL MODELS	QUANTIDADE POR MODELO / QUANTITY PER MODEL															
FIG FIG	NÚMERO NUMBER	DESCRIÇÃO	DESCRIPTION				1308	095	004	005	006	008	009									
06.250	1308 306 052	Pino de retenção	Stop pin				1	1	1													
06.260	1308 306 054	Pino	Pin				1	1	1													
06.270	1308 306 056	Pino de bloqueio	Locking pin				2	2	2													
06.280	1308 306 055	Pino	Pin				1	1	1													
06.290	1308 306 053	Pino	Pin				1	1	1													
06.300.010	0636 305 072	Bujão AM12x1,5 - DIN 7604	Screw plug				1	1	1													
06.300.020	0634 801 027	Anel de vedação A12x16 - DIN 7603	Sealing ring				1	1	1													
06.304.010	0636 305 072	Bujão AM12x1,5 - DIN 7604	Screw plug				1	1	1													
06.304.020	0634 801 027	Anel de vedação A12x16 - DIN 7603	Sealing ring				1	1	1													
06.310	1307 306 170	Pino posicionador	Detent pin			3																
06.320	0732 041 946	Mola de compressão	Compres. spring			3																
06.330.010	0636 305 072	Bujão AM12x1,5 - DIN 7604	Screw plug			3																
06.330.020	0634 801 027	Anel de vedação A12x16 - DIN 7603	Sealing ring			3																
06.400	1308 206 026	Eixo de mudança completo	Gear shift shaft				1	1	1													
06.400	1308 206 070	Eixo de mudança completo	Gear shift shaft							1	1											
06.400.110	1306 306 007	Eixo de mudança	Gear shift shaft				1	1	1													
06.400.110	1308 306 096	Eixo de mudança	Gear shift shaft							1	1											
06.400.120	1307 306 062	Posicionador	Gear shift finger			1																
06.400.130	0631 329 069	Pino elástico 6x30 - DIN 1481	Slot. pin			1																
06.400.140	0631 329 028	Pino elástico 3,5x28 - DIN 1481	Slot. pin			1																
06.510.010	0636 302 021	Bujão M18x1,5 - DIN 908	Screw plug			1																
06.510.020	0634 801 062	Anel de vedação A18x24 - DIN 7603	Sealing ring			1																
06.530	1308 206 041	Pino	Pin			1																
06.538.010	0501 311 807	Interruptor	Switch				1	1		1												
06.538.010	0501 210 058	Interruptor	Switch						1	1												
06.538.020	0634 801 062	Anel de vedação A18x24 - DIN 7603	Sealing ring			1																
06.570.010	0636 302 021	Bujão M18x1,5 - DIN 908	Screw plug			1																
06.570.020	0634 801 062	Anel de vedação A18x24 - DIN 7603	Sealing ring			1																
06.580	1308 206 041	Pino	Pin				1	1		1												
06.580	0731 208 244	Pino	Pin						1	1												
06.588.010	0501 313 916	Interruptor	Switch				1	1		1												
06.588.020	0634 801 062	Anel de vedação A18x24 - DIN 7603	Sealing ring				1	1		1												
06.610	0501 001 992	Válvula de bloqueio	Locking valve						1		1											
06.620	1268 307 170	Junta	Gasket						1		1											
06.630	0636 010 471	Paraf. sext. M8x45 - DIN 931 - 8.8	Hexagon screw						2		2											
07.010	1308 307 169	Carcaça de mudança	Gear shift housing			1																
07.020	1308 307 032	Junta	Gasket				1	1	1													
07.020	1308 307 148	Junta	Gasket							1	1											
07.034	0636 015 299	Paraf. sext. M8x20 - DIN 933 - 8.8	Hexagon screw			1																
07.040	0736 010 203	Parafuso sextavado M8x80	Hexagon screw			1																

CAIXA DE CÂMBIO ZF / ZF GEARBOX 9S-75				OPCIONAL/OPTION	NOTA NOTE	TODOS MODELOS ALL MODELS	QUANTIDADE POR MODELO / QUANTITY PER MODEL															
FIG FIG	NÚMERO NUMBER	DESCRIÇÃO	DESCRIPTION				1308 095 004	005	006	008	009											
07.044.010	0636 010 671	Paraf. sext. M8x85 - DIN 931 - 10.9	Hexagon screw			1																
07.044.020	0630 001 075	Arruela 8,4 mm - DIN 125	Washer			1																
07.048	0736 010 203	Parafuso sextavado M8x80	Hexagon screw			1																
07.050	0736 010 203	Parafuso sextavado M8x80	Hexagon screw			2																
07.054	0736 010 203	Parafuso sextavado M8x80	Hexagon screw			2																
07.060	0731 201 601	Pino	Pin			2																
07.070	0635 460 034	Esfera 1/4" - DIN 5401	Ball			4																
07.100	0635 303 053	Bucha de agulhas	Needle sleeve			1																
07.110	1308 307 126	Eixo de mudança	Gear shift shaft			1																
07.120	1238 307 411	Capa de proteção	Protecting cap			1																
07.130	1308 395 008	Alavanca de mudança	Gear shift lever			1																
07.130	1308 395 011	Alavanca de mudança	Gear shift lever				1	1	1	1												
07.140.010	0636 015 469	Paraf. sext. M10x40 - DIN 933 - 10.9	Hexagon screw			1																
07.140.030	0637 006 120	Porca sext. M10 - DIN 934	Hexagon nut			1																
07.170	1308 307 150	Dedo de mudança	Gear shift finger			1																
07.180	0631 329 085	Pino elástico 8x36 - DIN 1481	Slot. pin			1																
07.184	0631 329 056	Pino elástico 5x36 - DIN 1481	Slot. pin			1																
07.190	0501 206 818	Posicionador	Gear shift detent			1																
07.230	0630 361 104	Tampão 8 - DIN 443	Sealing cap			1																
07.280	0630 361 105	Tampão 42 - DIN 443	Sealing cap			1																
07.320	0636 301 041	Bujão M16x1,5 - DIN 906	Sealing plug			1																
07.330.110	1304 207 027	Pressionador (300N)	Detent plunger			1																
07.330.120	0634 801 332	Anel de vedação 16x22 - DIN 7603	Sealing ring			1																
07.350	0634 313 505	Anel-O 42x3	O-Ring			1																
07.360	6038 202 019	Válvula	Cut-off valve			1																
07.360.010	0636 305 070	Bujão AM14x1,5 - DIN 7604	Screw plug			1																
07.360.020	0634 801 260	Anel de vedação A14x18 - DIN 7603	Sealing ring			1																
07.364	0501 209 188	Rolo esférico	Ball roller			1																
07.370.010	0636 010 575	Paraf. sext. M8x65 - ISO 4014 - 8.8	Hexagon screw			4																
07.370.020	0630 001 075	Arruela 8,4 - DIN 125	Washer			4																
07.380.010	0737 843 059	Parafuso restrição	Throttle screw			1																
07.380.020	0634 801 331	Anel de vedação A12x18 - DIN 7603	Sealing ring			1																
07.450	0501 202 797	Respiro	Breather			1																
22.010	1308 295 001	Peça de ligação	Conn. part							1												
22.020	0501 398 376	Articulação esférica	Ball joint							1												
22.030	0637 011 570	Porca de segur. M10 stover	Locking nut			1																
22.050	0501 204 714	Articulação esférica	Ball joint			1																
22.060	0637 006 180	Porca sext. M14x1,5 - DIN 934	Hexagon nut			1																
22.090	0637 011 589	Porca de segur. M10x1 stover	Locking nut			1																
22.100	0637 006 215	Porca sext. M12 LH - DIN 934	Hexagon nut			1																

CAIXA DE CÂMBIO ZF / ZF GEARBOX 9S-75				OPCIONAL/OPTION	NOTA NOTE	TODOS MODELOS ALL MODELS	QUANTIDADE POR MODELO / QUANTITY PER MODEL															
FIG FIG	NÚMERO NUMBER	DESCRIÇÃO	DESCRIPTION				1308	095	004	005	006	008	009									
22.110	0736 620 052	Barra de tração	Draw bar				1															
22.120	0637 006 202	Porca sext. M12 - DIN 934	Hexagon nut				1															
22.150	0501 398 375	Articulação esférica	Ball joint				1															
22.170	1308 307 132	Suporte de fixação	Support plate					1	1	1	1											
22.180	0637 011 570	Porca de segur. M10 stover	Locking nut				1															
22.190	1308 395 002	Suporte de fixação	Support			1																
22.200	0636 016 178	Paraf. sext. M12x25 - DIN 933 - 8.8	Hexagon screw			2																
22.210	1308 395 003	Suporte de fixação	Support				1															
22.220	1308 395 005	Pino roscado	Threaded bolt				1															
22.230	1308 395 006	Pino roscado	Threaded bolt				1															
22.240	1308 395 007	Suporte do trambulador	Support				1															
22.250	0501 099 657	Paraf. sext. M16x25 - DIN 933 - 8.8	Hexagon screw				1															
22.260	0637 011 570	Porca sext. M10 - DIN 934	Hexagon nut				2															
22.270	6005 000 245	Trambulador	Rem. contr. block				1															
22.270.500	0091 307 146	Carcaça	Housing				1															
22.270.510	0750 125 951	Cruzeta	Cross	x			2															
22.270.510	6005 300 385	Cruzeta	Cross	x			2															
22.270.510	0501 396 629	Cruzeta	Cross	x			2															
22.270.520	0750 115 349	Bucha de agulhas	Needle bush	x			8															
22.270.520	0735 298 056	Bucha de agulhas	Needle bush	x			8															
22.270.520	0735 298 125	Bucha de agulhas	Needle bush	x			8															
22.270.530	0635 303 131	Arruela de retenção	Retaining plate				8															
22.270.540	0734 317 008	Anel de vedação	Sealing ring				8															
22.270.544	0091 307 175	Peça de ligação	Conn. part				1															
22.270.550	0091 307 175	Peça de ligação	Conn. part				1															
22.270.570	0636 015 120	Paraf. sext. M10x25 - DIN 933 - 8.8	Hexagon screw				1															
22.280	0636 010 372	Paraf. sext. M8x30 - DIN 933 - 8.8	Hexagon screw				8															
22.290	0637 006 172	Porca M8 - DIN 934	Hexagon nut				8															
31.010	1308 301 179	Carcaça do GP	GP housing			1																
31.020	1308 301 026	Junta	Gasket			1																
31.024	0736 010 187	Parafuso sextavado M8x60	Hexagon screw			2																
31.030	0736 010 187	Parafuso sextavado M8x60	Hexagon screw			10																
31.040	0736 010 187	Parafuso sextavado M8x60	Hexagon screw			2																
31.050	0736 010 185	Parafuso sextavado M8x45	Hexagon screw			1																
31.054	0736 010 187	Parafuso sextavado M8x60	Hexagon screw			2																
31.060	0731 201 620	Pino cilíndrico	Cylindrical pin			2																
31.100	0735 330 597	Rolamento de esferas	Ball bearing			1																
31.110	0730 002 661	Arruela de ajuste 1,10 mm	Shim	x		1																
31.110	0730 002 660	Arruela de ajuste 1,20 mm	Shim	x		1																
31.110	0730 002 659	Arruela de ajuste 1,30 mm	Shim	x		1																

CAIXA DE CÂMBIO ZF / ZF GEARBOX 9S-75				OPCIONAL/OPTION	NOTA NOTE	TODOS MODELOS ALL MODELS	QUANTIDADE POR MODELO / QUANTITY PER MODEL															
FIG FIG	NÚMERO NUMBER	DESCRIÇÃO	DESCRIPTION				1308 095 004	005	006	008	009											
31.110	0730 002 658	Arruela de ajuste 1,40 mm	Shim	x		1																
31.110	0730 002 657	Arruela de ajuste 1,50 mm	Shim	x		1																
31.110	0730 002 656	Arruela de ajuste 1,60 mm	Shim	x		1																
31.110	0730 002 655	Arruela de ajuste 1,70 mm	Shim	x		1																
31.110	0730 002 654	Arruela de ajuste 1,80 mm	Shim	x		1																
31.120	0736 305 016	Bujão magnético	Magn. screw plug			1																
31.250	1308 201 026	Tubo	Pipe			1																
31.260	0636 015 296	Paraf. sext. M6x16 - DIN 933 - 8.8	Hexagon screw			3																
31.300	1304 301 034	Tampa	Cover					1	1		1											
31.310	1238 308 201	Junta	Gasket					1	1		1											
31.320	0636 016 181	Paraf. sext. M12x28 - DIN 933 - 8.8	Hexagon screw					4	4		4											
32.010	1308 232 011	Portador planetário	Planet carrier			1																
32.050	1308 232 007	Conj. engrenagens planetárias	Planet gear set			1																
32.060	0730 103 102	Arruela intermediária	Interm. washer			15																
32.080	0730 150 767	Arruela	Washer			10																
32.090	0735 470 155	Rolo de agulhas	Needle roller			200																
32.110	1308 332 004	Pino planetário	Planet shaft			5																
32.120	0631 329 049	Pino elástico 5x22 - DIN 1481	Slot. pin			5																
32.124	0631 329 175	Pino elástico 3x22 - DIN 1481	Slot. pin			5																
32.150	1308 332 034	Portador engrenagem	Ring gear carrier			1																
32.160	0635 338 090	Rolamento de esferas	Ball bearing			1																
32.170	0730 513 742	Anel elástico 1,80 mm	Snap ring	x		1																
32.170	0730 513 743	Anel elástico 1,90 mm	Snap ring	x		1																
32.170	0730 513 744	Anel elástico 2,00 mm	Snap ring	x		1																
32.170	0730 513 573	Anel elástico 2,10 mm	Snap ring	x		1																
32.170	0730 513 574	Anel elástico 2,20 mm	Snap ring	x		1																
32.180	1308 332 026	Engrenagem dentes internos	Ring gear			1																
32.190	0730 505 149	Anel de segurança	Retaining ring			1																
32.500	1308 395 014	Flange de saída (Yoke)	Output flange			1																
32.550	1240 304 117	Arruela	Washer			1																
32.560	0636 016 180	Paraf. sext. M12x50 - DIN 933 - 8.8	Hexagon screw			2																
32.570	1250 304 353	Chapa de segurança	Tab washer			1																
33.110	1308 233 003	Corpo de acoplamento	Clutch body			1																
33.200	1308 332 036	Corpo de sincronização	Synchro. body			1																
33.210	1268 304 594	Anel sincronizador	Synchro. ring			2																
33.220	1308 332 015	Luva de engate	Sliding sleeve			1																
33.230	1297 304 437	Pressionador	Pressure piece			3																
33.250	0732 040 409	Mola de compressão	Compr. spring			3																
33.280	0730 501 574	Anel de segurança 2,90 mm	Retaining ring	x		1																
33.280	0630 531 138	Anel de segurança 3,00 mm	Retaining ring	x		1																

CAIXA DE CÂMBIO ZF / ZF GEARBOX 9S-75				OPCIONAL/OPTION	NOTA NOTE	TODOS MODELOS ALL MODELS	QUANTIDADE POR MODELO / QUANTITY PER MODEL															
FIG FIG	NÚMERO NUMBER	DESCRIÇÃO	DESCRIPTION				1308 095 004	005	006	008	009											
33.280	0730 501 504	Anel de segurança 3,10 mm	Retaining ring	x		1																
33.280	0730 501 505	Anel de segurança 3,20 mm	Retaining ring	x		1																
33.300	1308 232 010	Corpo de acoplamento	Clutch body			1																
34.010	1308 334 012	Haste de mudança	Gear shift rail			1	1	1														
34.010	1308 334 014	Haste de mudança	Gear shift rail					1	1													
34.020	0501 316 333	Guarnição chapéu	Flange packing			1																
34.030	0734 309 377	Pistão	Piston			1																
34.070	0737 006 095	Porca de segurança	Locking nut			1																
34.080	1308 334 011	Cilindro	Cylinder			1																
34.090	0634 313 216	Anel-O 82x2,5	O-Ring			1																
34.100.010	0636 015 321	Paraf. sext. M8x30 - DIN 933 - 8.8	Hexagon screw			4																
34.100.020	0630 302 090	Arruela B8 - DIN 137	Washer			4																
34.150.010	1313 207 004	Pressionador (105N)	Detent plunger			1																
34.150.020	0634 801 332	Anel de vedação 16x22 - DIN 7603	Sealing ring			1																
34.200	1308 334 001	Garfo de mudança	Gear shift fork			1																
34.210.010	1304 332 041	Parafuso de articulação	Articulat. bolt			2																
34.210.020	0630 302 064	Arruela pressão B20 - DIN 137	Washer			2																
34.230	1297 306 120	Pastilha deslizante	Sliding pad			2																
34.300	0635 460 024	Esfera 13mm - DIN 5401	Ball			1																
34.308.010	0501 313 916	Interruptor	Switch			1																
34.308.020	0634 801 062	Anel de vedação A18x24 - DIN 7603	Sealing ring			1																
35.010	1308 301 120	Tampa	Cover			1																
35.020	0634 313 424	Anel-O 134x3	O-Ring			1																
35.050.010	0636 015 227	Paraf. sext. M10x35 - DIN 933 - 8.8	Hexagon screw			3																
35.050.020	0630 302 091	Arruela pressão B10 - DIN 137	Washer			3																
35.060	0750 111 334	Retentor	Shaft seal	x		1																
35.060	0734 319 306	Retentor	Shaft seal	x		1																
35.060	0734 319 440	Retentor	Shaft seal	x		1																
35.110.010	0636 302 066	Bujão M30x1,5 - DIN 908	Screw plug			1																
35.110.020	0634 801 324	Anel de vedação A30x36 - DIN 7603	Sealing ring			1																
35.140	0730 162 694	Bucha	Bush			1																
35.150	1308 308 008	Arruela de impulsos	Pulse washer			1																
35.160	0501 208 791	Transmissor de impulsos	Pulse sensor			1																
45.720	0501 310 059	Válvula	Valve			1																
45.742.010	0636 010 558	Paraf. sext. M5x40 - ISO 4014 - 8.8	Hexagon screw			2																
45.742.020	0630 302 105	Arruela pressão A5 - DIN 137	Washer			2																
45.750	0091 259 022	Tubo (450 mm)	Pipe			1																
45.760.010	0637 835 033	Parafuso oco 6 - DIN 7643	Union screw			1																
45.760.020	0634 801 302	Anel de vedação A10x13,5-DIN 7603	Sealing ring			2																
45.770.010	0637 835 026	Parafuso oco 8 - DIN 7643	Union screw			1																

CAIXA DE CÂMBIO ZF / ZF GEARBOX 9S-75				OPCIONAL/OPTION	NOTA NOTE	TODOS MODELOS ALL MODELS	QUANTIDADE POR MODELO / QUANTITY PER MODEL															
FIG FIG	NÚMERO NUMBER	DESCRIÇÃO	DESCRIPTION				1308	095	004	005	006	008	009									
45.770.020	0634 801 246	Anel de vedação A12x15,5-DIN 7603	Sealing ring			2																
45.780	0091 259 025	Tubo (570 mm)	Pipe			1																
45.790.010	0637 835 033	Parafuso oco 6 - DIN 7643	Union screw			1																
45.790.020	0634 801 302	Anel de vedação A10x13,5-DIN 7603	Sealing ring			2																
45.800.010	0637 835 026	Parafuso oco 8 - DIN 7643	Union screw			1																
45.800.020	0634 801 246	Anel de vedação A12x15,5-DIN 7603	Sealing ring			2																
45.810	0091 259 024	Tubo (615 mm)	Pipe			1																
45.820.010	0637 835 033	Parafuso oco 6 - DIN 7643	Union screw			1																
45.820.020	0634 801 302	Anel de vedação A10x13,5-DIN 7603	Sealing ring			2																
45.830.010	0637 835 515	Parafuso oco 10-3 - DIN 7643	Union screw			1																
45.830.020	0634 801 038	Anel de vedação A14x18 - DIN 7603	Sealing ring			2																
45.840	0501 001 471	Válvula magnética	Magn. valve			1																
45.842.010	0636 305 072	Bujão AM12x1,5 - DIN 7604	Screw plug			1																
45.842.020	0634 801 027	Anel de vedação A12x16 - DIN 7603	Sealing ring			1																
45.846	0501 099 619	Paraf. cil. M6x25 - DIN 912 - 12.9	Cap screw			4																
45.850	0091 259 021	Tubo (230 mm)	Pipe			1																
45.860.010	0637 835 026	Parafuso oco 8 - DIN 7643	Union screw			1																
45.860.020	0634 801 246	Anel de vedação A12x15,5-DIN 7603	Sealing ring			2																
45.870.010	0637 835 033	Parafuso oco 6 - DIN 7643	Union screw			1																
45.870.020	0634 801 302	Anel de vedação A10x13,5-DIN 7603	Sealing ring			2																
45.880	0501 001 471	Válvula magnética	Magn. valve			1																
45.882.010	0636 305 072	Bujão AM12x1,5 - DIN 7604	Screw plug			1																
45.882.020	0634 801 027	Anel de vedação A12x16 - DIN 7603	Sealing ring			1																
45.886	0501 099 619	Paraf. cil. M6x25 - DIN 912 - 12.9	Cap screw			4																
45.890	0091 259 023	Tubo (530 mm)	Pipe			1																
45.900.010	0637 835 026	Parafuso oco 8 - DIN 7643	Union screw			1																
45.900.020	0634 801 246	Anel de vedação A12x15,5-DIN 7603	Sealing ring			2																
45.910.010	0637 835 515	Parafuso oco 10-3 - DIN 7643	Union screw			1																
45.910.020	0634 801 038	Anel de vedação A14x18 - DIN 7603	Sealing ring			2																
45.920	0091 259 026	Tubo (690 mm)	Pipe																			
45.930.010	0637 835 026	Parafuso oco 8 - DIN 7643	Union screw																			
45.930.020	0634 801 246	Anel de vedação A12x15,5-DIN 7603	Sealing ring																			
45.940.010	0637 835 033	Parafuso oco 6 - DIN 7643	Union screw																			
45.940.020	0634 801 302	Anel de vedação A10x13,5-DIN 7603	Sealing ring																			
49.140	0732 040 765	Mola de compressão	Compr. spring			1																
49.180	0730 104 083	Arruela	Washer			1																
49.190	0630 532 138	Anel de segurança	Retaining ring			1																
68.610	0501 006 015	Cilindro de arraste	Release device			1																
68.612.010	0636 101 475	Paraf. cil. M8x30 - DIN 912 - 8.8	Cap screw			2																
68.612.020	0630 003 006	Arruela 8,4 - DIN 433	Washer			2																

CAIXA DE CÂMBIO ZF / ZF GEARBOX 9S-75				OPCIONAL/OPTION	NOTA NOTE	TODOS MODELOS ALL MODELS	QUANTIDADE POR MODELO / QUANTITY PER MODEL															
FIG FIG	NÚMERO NUMBER	DESCRIÇÃO	DESCRIPTION				1308 095 004	005	006	008	009											
68.614.010	0636 101 475	Paraf. cil. M8x30 - DIN 912 - 8.8	Cap screw			1																
68.614.020	0630 003 006	Arruela 8,4 - DIN 433	Washer			1																
68.660	0501 210 638	Tubo terminal	Pipe socket			1																
68.670	0501 211 240	Tubo terminal	Pipe socket			1																
68.680	0501 210 307	Respiro	Breather			1																
68.690	0750 112 212	Anel de vedação	Sealing ring	x		2																
68.690	0501 315 976	Anel de vedação	Sealing ring	x		2																
70.010	1304 307 425	Tampa	Cover			1																
70.020	1304 307 177	Junta	Gasket			1																
70.030.010	0636 015 321	Paraf. sext. M8x30 - DIN 933 - 8.8	Hexagon screw			4																
70.030.020	0630 302 090	Arruela B8 - DIN 137	Washer			4																
70.100	0634 300 020	Retentor	Shaft seal			1																
70.120	0730 260 330	Bucha mancal	Bearing bush			1																
70.130	0634 300 302	Retentor	Shaft seal			1																
70.150	0634 307 367	Elemento retentor	Rod wiper			1																
70.310	1304 307 177	Junta	Gasket			1																
70.320.010	0636 015 321	Paraf. sext. M8x30 - DIN 933 - 8.8	Hexagon screw			2																
70.320.020	0630 302 090	Arruela B8 - DIN 137	Washer			2																
70.490	0634 300 074	Retentor	Shaft seal			1																
70.500	1308 307 127	Carcaça	Housing			1																
70.510	0501 310 862	Guarnição chapéu	Flange packing			1																
70.520	0734 307 295	Anel de guia	Guide ring			1																
70.530	0634 306 238	Anel-O 34x3	O-Ring			1																
70.540	1308 307 129	Pistão	Piston			1																
70.550	0634 306 254	Anel-O 45x2	O-Ring			1																
70.560	1308 307 128	Cilindro	Cylinder			1																
70.570.010	0636 015 443	Paraf. sext. M8x45 - DIN 933 - 8.8	Hexagon screw			4																
70.570.020	0630 302 090	Arruela B8 - DIN 137	Washer			4																
70.580.010	0636 010 375	Paraf. sext. M8x60 - DIN 931 - 8.8	Hexagon screw			2																
70.580.020	0630 302 090	Arruela B8 - DIN 137	Washer			2																
70.590.010	1269 207 899	Respiro	Breather			1																
70.590.020	0634 801 331	Anel de vedação A12x18 - DIN 7603	Sealing ring			1																
01.010	6060 301 311	Carcaça de acoplamento	Clutch housing			1																
01.020.010	0636 020 412	Paraf. sext. M18x1,5x80 - 8.8	Hexagon screw			10																
01.020.020	0630 001 021	Arruela 19 mm - DIN 125	Washer			10																
10.010	6090 001 048	TOMADA DE FORÇA	PTO																			
10.110	1240 310 125	Tomada de força completa	PTO complete																			
10.120	1238 308 201	Carcaça	Housing																			
		Junta	Gasket																			

CAIXA DE CÂMBIO ZF / ZF GEARBOX 9S-75				OPCIONAL/OPTION	NOTA NOTE	TODOS MODELOS ALL MODELS	QUANTIDADE POR MODELO / QUANTITY PER MODEL															
FIG FIG	NÚMERO NUMBER	DESCRIÇÃO	DESCRIPTION				1308 095 004	005	006	008	009											
	1308 298 800	JOGOS DE REPARO Jogo de juntas. Contém figs.: 01.260/02.090/05.160/06.620/07.020/ 31.020/31.310/70.020/70.310	REPAIR SETS Gaskets set			1																
	1308 298 801	Jogo de reparo parcial. Contém figs.: 01.408/02.120/03.540/06.300.020/ 06.304.020/06.330.020/06.510.020/ 06.538.020/06.570.020/06.588.020/ 07.330.020/07.350/07.360.020/34.020/ 34.090/34.150.020/34.308.020/35.020/ 35.060/35.110.020/45.760.020/ 45.770.020/45.790.020/45.800.020/ 45.820.020/45.830.020/45.842.020/ 45.860.020/45.870.020/45.882.020 45.900.020/45.910.020/70.100/70.130/ 70.150/70.490/70.510/70.520/70.530/ 70.550/70.590.020	Partial repair set			1																
	1308 298 802	Jogo de reparo completo. (1308 298 800 + 1308 298 801)	Complete repair set			1																

ÍNDICE NUMÉRICO / NUMERICAL INDEX

NÚMERO NUMBER	FIG FIG	NÚMERO NUMBER	FIG FIG	NÚMERO NUMBER	FIG FIG	NÚMERO NUMBER	FIG FIG	NÚMERO NUMBER	FIG FIG	NÚMERO NUMBER	FIG FIG
0091 259 021	45.850	0501 398 375	22.150	0631 329 069	06.010.130	0634 801 302	45.760.020	0636 015 578	03.550	0637 835 033	45.870.010
0091 259 022	45.750	0501 398 376	22.020	0631 329 069	06.010.150	0634 801 302	45.790.020	0636 016 178	22.200	0637 835 033	45.940.010
0091 259 023	45.890	0501 398 460	01.110	0631 329 069	06.060.130	0634 801 302	45.820.020	0636 016 180	32.560	0637 835 515	45.830.010
0091 259 024	45.810	0630 001 021	01.020.020	0631 329 069	06.110.130	0634 801 302	45.870.020	0636 016 181	31.320	0637 835 515	45.910.010
0091 259 025	45.780	0630 001 075	07.044.020	0631 329 069	06.400.130	0634 801 302	45.940.020	0636 020 412	01.020.010	0730 000 286	42.040
0091 259 026	45.920	0630 001 075	07.370.020	0631 329 085	07.180	0634 801 324	35.110.020	0636 024 073	05.110	0730 002 654	31.110
0091 307 017	01.100	0630 003 006	68.612.020	0631 329 175	32.124	0634 801 331	07.380.020	0636 101 475	68.612.010	0730 002 655	31.110
0091 307 146	22.270.500	0630 003 006	68.614.020	0634 300 020	70.100	0634 801 331	70.590.020	0636 101 475	68.614.010	0730 002 656	31.110
0091 307 175	22.270.544	0630 302 064	34.210.020	0634 300 074	70.490	0634 801 332	07.330.120	0636 101 651	01.360	0730 002 657	31.110
0091 307 175	22.270.550	0630 302 089	10.610.020	0634 300 302	70.130	0634 801 332	34.150.020	0636 301 041	07.320	0730 002 658	31.110
0091 310 006	10.130	0630 302 090	34.100.020	0634 303 121	03.540	0635 303 053	07.100	0636 302 021	06.510.010	0730 002 659	31.110
0501 001 471	45.840	0630 302 090	70.030.020	0634 306 234	10.296	0635 303 131	22.270.530	0636 302 021	06.570.010	0730 002 660	31.110
0501 001 471	45.880	0630 302 090	70.320.020	0634 306 238	70.530	0635 332 034	10.200	0636 302 066	35.110.010	0730 002 661	31.110
0501 001 992	06.610	0630 302 090	70.570.020	0634 306 254	70.550	0635 338 090	32.160	0636 305 070	07.360.010	0730 002 938	42.040
0501 006 015	68.610	0630 302 090	70.580.020	0634 307 367	70.150	0635 373 021	42.020	0636 305 072	06.300.010	0730 002 939	42.040
0501 099 619	45.846	0630 302 091	35.050.020	0634 313 216	34.090	0635 460 010	04.350.150	0636 305 072	06.304.010	0730 002 940	42.040
0501 099 619	45.886	0630 302 105	45.742.020	0634 313 424	35.020	0635 460 010	04.550.150	0636 305 072	06.330.010	0730 002 941	42.040
0501 099 657	22.250	0630 361 050	10.232	0634 313 433	10.580	0635 460 021	10.500	0636 305 072	45.842.010	0730 002 942	42.040
0501 202 797	07.450	0630 361 104	07.230	0634 313 505	07.350	0635 460 024	34.300	0636 305 072	45.882.010	0730 002 943	42.040
0501 204 714	22.050	0630 361 105	07.280	0634 314 253	01.408	0635 460 034	07.070	0636 604 468	10.332.010	0730 003 429	42.040
0501 206 818	07.190	0630 501 037	03.360	0634 316 059	10.590	0635 460 057	01.490	0636 604 468	10.376.010	0730 003 430	42.040
0501 208 791	35.160	0630 501 219	03.360	0634 801 027	06.300.020	0636 010 372	22.280	0636 604 474	02.100.010	0730 003 431	42.040
0501 209 188	07.364	0630 501 220	03.360	0634 801 027	06.304.020	0636 010 375	70.580.010	0637 006 120	07.140.030	0730 004 697	42.040
0501 210 058	06.538.010	0630 501 380	03.360	0634 801 027	06.330.020	0636 010 471	06.630	0637 006 172	02.100.020	0730 004 698	42.040
0501 210 307	68.680	0630 502 022	05.040	0634 801 027	45.842.020	0636 010 558	45.742.010	0637 006 172	22.290	0730 004 699	42.040
0501 210 638	68.660	0630 502 039	10.220	0634 801 027	45.882.020	0636 010 575	07.370.010	0637 006 180	22.060	0730 004 700	42.040
0501 211 240	68.670	0630 502 183	10.228	0634 801 038	45.830.020	0636 010 671	07.044.010	0637 006 202	22.120	0730 004 701	42.040
0501 309 980	01.080	0630 503 010	10.210	0634 801 038	45.910.020	0636 011 294	10.300	0637 006 215	22.100	0730 004 702	42.040
0501 309 980	01.430	0630 531 058	04.290	0634 801 062	06.510.020	0636 015 120	22.270.570	0637 011 570	22.030	0730 004 703	42.040
0501 310 059	45.720	0630 531 138	33.280	0634 801 062	06.538.020	0636 015 227	35.050.010	0637 011 570	22.180	0730 004 704	42.040
0501 310 862	70.510	0630 531 293	04.290	0634 801 062	06.570.020	0636 015 294	01.410	0637 011 570	22.260	0730 004 705	42.040
0501 311 146	02.010.120	0630 532 138	49.190	0634 801 062	06.588.020	0636 015 296	31.260	0637 011 589	22.090	0730 004 706	42.040
0501 311 807	06.538.010	0631 329 028	06.010.132	0634 801 062	34.308.020	0636 015 299	07.034	0637 835 026	45.770.010	0730 005 480	02.070
0501 311 807	10.510.010	0631 329 028	06.010.160	0634 801 062	10.510.020	0636 015 321	34.100.010	0637 835 026	45.800.010	0730 005 481	02.070
0501 313 916	06.588.010	0631 329 028	06.060.132	0634 801 246	45.770.020	0636 015 321	70.030.010	0637 835 026	45.860.010	0730 005 482	02.070
0501 313 916	34.308.010	0631 329 028	06.110.132	0634 801 246	45.800.020	0636 015 321	70.320.010	0637 835 026	45.900.010	0730 005 483	02.070
0501 314 450	01.260	0631 329 028	06.400.140	0634 801 246	45.860.020	0636 015 443	70.570.010	0637 835 026	45.930.010	0730 005 484	02.070
0501 315 976	68.690	0631 329 049	32.120	0634 801 246	45.900.020	0636 015 445	05.170	0637 835 033	45.760.010	0730 005 485	02.070
0501 316 333	34.020	0631 329 056	07.184	0634 801 246	45.930.020	0636 015 469	07.140.010	0637 835 033	45.790.010	0730 005 486	02.070
0501 396 629	22.270.510	0631 329 064	02.010.140	0634 801 260	07.360.020	0636 015 482	10.610.010	0637 835 033	45.820.010	0730 005 487	02.070

ÍNDICE NUMÉRICO / NUMERICAL INDEX

NÚMERO NUMBER	FIG FIG	NÚMERO NUMBER	FIG FIG	NÚMERO NUMBER	FIG FIG	NÚMERO NUMBER	FIG FIG	NÚMERO NUMBER	FIG FIG	NÚMERO NUMBER	FIG FIG
0730 005 488	02.070	0730 107 798	03.510	0730 501 412	04.160	0732 041 387	10.550	0736 010 187	31.054	1240 310 113	10.372
0730 005 489	02.070	0730 107 799	03.510	0730 501 412	04.360	0732 041 571	04.350.160	0736 010 188	01.280	1240 310 125	10.110
0730 005 490	02.070	0730 107 800	03.510	0730 501 413	04.160	0732 041 571	04.550.160	0736 010 203	07.040	1240 317 141	10.160
0730 005 491	02.070	0730 107 801	03.510	0730 501 413	04.360	0732 041 946	06.320	0736 010 203	07.048	1246 203 008	04.260
0730 005 492	02.070	0730 107 802	03.510	0730 501 415	04.560	0734 307 295	70.520	0736 010 203	07.050	1250 304 353	32.570
0730 005 493	02.070	0730 107 803	03.510	0730 501 416	04.560	0734 309 377	34.030	0736 010 203	07.054	1268 304 594	33.210
0730 005 494	02.070	0730 107 860	03.510	0730 501 417	04.160	0734 310 161	02.120	0736 301 022	01.090	1268 307 170	06.620
0730 005 495	02.070	0730 107 861	03.510	0730 501 417	04.360	0734 317 008	22.270.540	0736 301 022	01.094	1269 207 899	70.590.010
0730 005 496	02.070	0730 107 862	03.510	0730 501 418	04.160	0734 317 240	01.030	0736 303 005	01.450	1269 338 103	42.030
0730 005 497	02.070	0730 108 172	04.480	0730 501 418	04.360	0734 317 240	01.060	0736 305 016	31.120	1290 301 140	05.160
0730 005 498	02.070	0730 108 172	04.512	0730 501 489	03.360	0734 317 240	01.250.150	0736 620 052	22.110	1297 304 437	33.230
0730 006 535	02.070	0730 108 414	03.510	0730 501 490	03.360	0734 317 263	01.030	0737 006 005	10.332.030	1297 306 120	34.230
0730 006 537	02.070	0730 150 767	32.080	0730 501 491	03.360	0734 317 263	01.060	0737 006 005	10.376.030	1304 207 027	07.330.110
0730 006 539	02.070	0730 162 428	04.490	0730 501 492	03.360	0734 317 263	01.250.150	0737 006 095	34.070	1304 301 034	31.300
0730 006 541	02.070	0730 162 694	35.140	0730 501 493	03.360	0734 319 046	10.280	0737 843 059	07.380.010	1304 301 318	05.150
0730 006 543	02.070	0730 260 330	70.120	0730 501 495	04.290	0734 319 306	35.060	0750 111 149	02.120	1304 305 030	05.030
0730 006 545	02.070	0730 501 289	04.290	0730 501 496	04.290	0734 319 440	35.060	0750 111 334	35.060	1304 307 177	70.020
0730 007 358	02.070	0730 501 290	04.290	0730 501 497	04.290	0735 295 062	01.250.120	0750 112 185	01.030	1304 307 177	70.310
0730 007 359	02.070	0730 501 291	04.290	0730 501 498	04.290	0735 298 056	22.270.520	0750 112 185	01.060	1304 307 425	70.010
0730 007 360	02.070	0730 501 292	04.290	0730 501 499	04.290	0735 298 125	22.270.520	0750 112 185	01.250.150	1304 332 041	34.210.010
0730 007 361	02.070	0730 501 293	04.290	0730 501 500	04.560	0735 320 120	10.184	0750 112 212	68.690	1306 302 026	02.090
0730 007 362	02.070	0730 501 294	04.290	0730 501 501	04.560	0735 321 012	04.300	0750 115 238	01.080	1306 306 007	06.400.110
0730 103 102	32.060	0730 501 295	04.290	0730 501 502	04.560	0735 321 013	04.100	0750 115 238	01.430	1307 203 009	04.600
0730 104 083	49.180	0730 501 296	04.290	0730 501 504	33.280	0735 321 494	04.400	0750 115 349	22.270.520	1307 203 010	04.600
0730 104 302	03.510	0730 501 297	04.290	0730 501 505	33.280	0735 321 494	04.500	0750 115 427	04.100	1307 203 019	04.600
0730 104 303	03.510	0730 501 397	04.560	0730 501 574	33.280	0735 330 597	31.100	0750 115 533	04.200	1307 304 156	04.350.170
0730 104 304	03.510	0730 501 398	04.560	0730 505 149	32.190	0735 358 192	05.020	0750 117 198	03.060	1307 304 156	04.550.170
0730 104 305	03.510	0730 501 399	04.560	0730 513 573	32.170	0735 370 285	42.050	0750 117 312	02.030	1307 304 607	04.550.110
0730 104 306	03.510	0730 501 400	04.560	0730 513 574	32.170	0735 370 438	03.060	0750 125 951	22.270.510	1307 304 608	04.350.110
0730 104 307	03.510	0730 501 401	04.560	0730 513 742	32.170	0735 370 439	03.060	1238 307 411	07.120	1307 306 062	06.400.120
0730 104 308	03.510	0730 501 402	04.560	0730 513 743	32.170	0735 370 736	02.030	1238 308 201	31.310	1307 306 170	06.310
0730 104 309	03.510	0730 501 403	04.560	0730 513 744	32.170	0735 370 742	03.400	1238 308 201	10.120	1308 201 025	01.400
0730 105 290	03.510	0730 501 408	04.160	0731 201 601	07.060	0735 370 755	02.030	1238 308 201	10.122	1308 201 026	31.250
0730 105 291	03.510	0730 501 408	04.360	0731 201 620	01.270	0735 370 779	02.030	1238 310 013	10.290	1308 201 064	01.350
0730 105 292	03.510	0730 501 409	04.160	0731 201 620	31.060	0735 470 155	32.090	1238 310 015	10.294	1308 201 068	01.250
0730 105 493	10.332.020	0730 501 409	04.360	0731 208 244	06.580	0736 010 185	01.320	1238 317 058	10.240	1308 201 081	01.010
0730 105 493	10.376.020	0730 501 410	04.160	0732 040 409	33.250	0736 010 185	31.050	1240 304 117	32.550	1308 201 085	01.250
0730 106 496	04.240	0730 501 410	04.360	0732 040 765	49.140	0736 010 187	31.024	1240 310 102	10.230	1308 202 059	02.010
0730 106 655	03.510	0730 501 411	04.160	0732 041 385	10.540	0736 010 187	31.030	1240 310 103	10.560	1308 206 026	06.400
0730 106 656	03.510	0730 501 411	04.360	0732 041 386	10.530	0736 010 187	31.040	1240 310 104	10.600	1308 206 041	06.530

ÍNDICE NUMÉRICO / NUMERICAL INDEX

NÚMERO NUMBER	FIG FIG	NÚMERO NUMBER	FIG FIG	NÚMERO NUMBER	FIG FIG	NÚMERO NUMBER	FIG FIG	NÚMERO NUMBER	FIG FIG	NÚMERO NUMBER	FIG FIG
1308 206 041	06.580	1308 304 086	04.110	1308 332 034	32.150						
1308 206 042	06.010	1308 304 087	04.150	1308 332 036	33.200						
1308 206 043	06.060	1308 304 090	04.550.140	1308 334 001	34.200						
1308 206 044	06.110	1308 304 091	04.350.140	1308 334 011	34.080						
1308 206 060	06.060	1308 304 096	04.350.120	1308 334 012	34.010						
1308 206 061	06.010	1308 304 096	04.350.130	1308 334 014	34.010						
1308 206 062	06.110	1308 304 097	04.550.120	1308 395 002	22.190						
1308 206 070	06.400	1308 304 097	04.550.130	1308 395 003	22.210						
1308 232 007	32.050	1308 305 001	05.010	1308 395 005	22.220						
1308 232 010	33.300	1308 306 024	06.010.140	1308 395 006	22.230						
1308 232 011	32.010	1308 306 037	06.010.120	1308 395 007	22.240						
1308 233 003	33.110	1308 306 050	06.110.110	1308 395 008	07.130						
1308 242 001	42.010	1308 306 051	06.010.110	1308 395 011	07.130						
1308 295 001	22.010	1308 306 052	06.250	1308 395 014	32.500						
1308 298 800		1308 306 053	06.290	1313 207 004	34.150.010						
1308 298 801		1308 306 054	06.260	6005 000 245	22.270						
1308 298 802		1308 306 055	06.280	6005 300 385	22.270.510						
1308 301 026	31.020	1308 306 056	06.270	6038 202 019	07.360						
1308 301 071	01.404	1308 306 057	06.060.110	6060 301 311	01.010						
1308 301 120	35.010	1308 306 067	06.060.120	6090 001 048	10.010						
1308 301 175	03.530	1308 306 068	06.130								
1308 301 179	31.010	1308 306 069	06.140								
1308 302 029	02.060	1308 306 070	06.110.110								
1308 302 089	02.110	1308 306 071	06.060.110								
1308 302 107	02.010.130	1308 306 072	06.010.110								
1308 303 021	03.100	1308 306 081	06.110.120								
1308 303 022	03.010	1308 306 096	06.400.110								
1308 303 023	03.350	1308 307 032	07.020								
1308 303 027	03.300	1308 307 126	07.110								
1308 304 051	04.140	1308 307 127	70.500								
1308 304 052	04.210	1308 307 128	70.560								
1308 304 053	04.010	1308 307 129	70.540								
1308 304 054	04.410	1308 307 132	22.170								
1308 304 057	04.310	1308 307 148	07.020								
1308 304 059	04.280	1308 307 150	07.170								
1308 304 064	04.510	1308 307 169	07.010								
1308 304 077	04.320	1308 308 008	35.150								
1308 304 077	04.420	1308 332 004	32.110								
1308 304 078	02.020	1308 332 015	33.220								
1308 304 078	04.520	1308 332 026	32.180								