

# CATÁLOGO DE PEÇAS SPARE PARTS LISTS

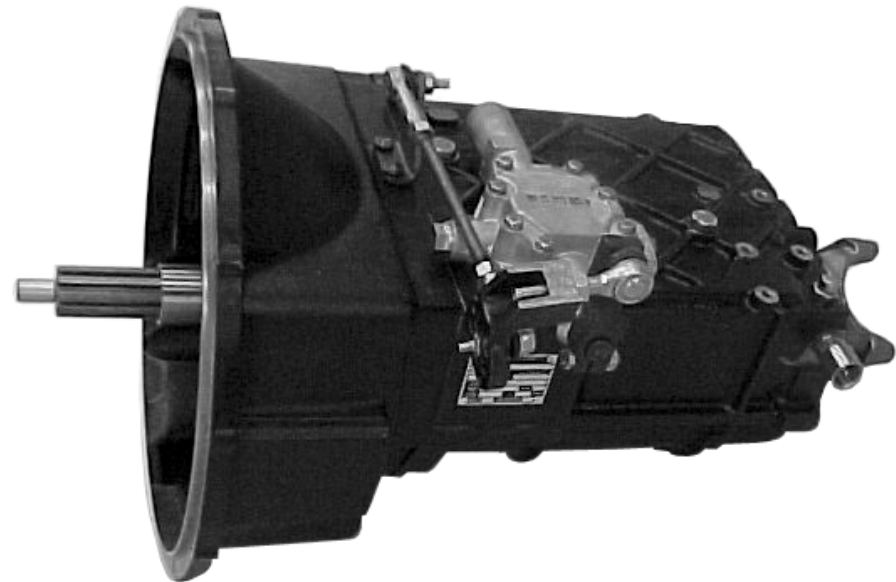
Caixa de Câmbio  
Gearbox

Sujeito a modificações sem aviso prévio !  
With the reserve of modifications !

**ZF ECOMID**



ZF do Brasil S.A.  
Av. Conde Zeppelin, 1935 – 18103-905 – Sorocaba



**S5 680**

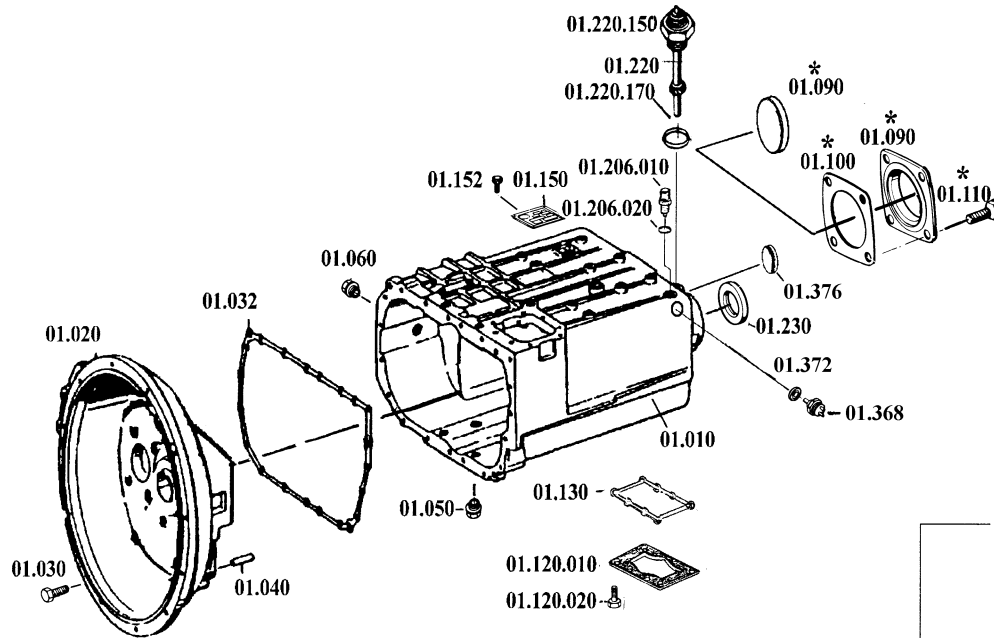
Lista Unitária / Part List  
1290...

Edição / Edition: 04/2003

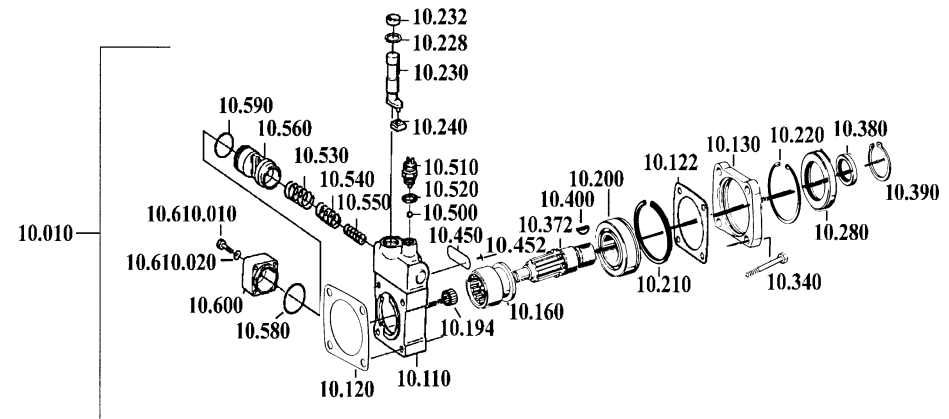
## LISTA DE APLICAÇÕES / APPLICATION LIST

CÓDIGO DO MODELO ZF / ZF MODEL CODE	MONTADORA		APLICAÇÃO / APPLICATION			
	ORIGINAL EQUIPMENT					
<b>CAIXA DE CÂMBIO ZF / ZF GEARBOX</b>						
<b>S5-680</b>						
Lista N°	Redução:	Clientes:	Aplicação:	Mudança	Shift System	Flange/Yoke Saída:
1290 095 010	= i 7,43x1,00	Daimler Chrysler	OF 1620 / OF 1318	Comando de Mudança à Distância (Esquerdo)	Remote Unit Control (Left)	Yoke
1290 095 027	= i 7,43x1,00	Daimler Chrysler	L 1620	Comando de Mudança Direto (Esquerdo)	Direct Unit Control (Left)	Yoke
1290 095 029 (P.T.O.)	= i 7,43x1,00	Daimler Chrysler	LK 1620	Comando de Mudança Direto (Esquerdo)	Direct Unit Control (Left)	Yoke
1290 095 031	= i 7,43x1,00	Daimler Chrysler	OF 1620 / OF 1318	Comando de Mudança à Distância (Esquerdo)	Remote Unit Control (Left)	Yoke
1290 095 032	= i 7,43x1,00	Daimler Chrysler	OH 1421 L / OH 1621 L	Comando de Mudança à Distância (Direito)	Remote Unit Control (Right)	Yoke
1290 095 034	= i 7,43x1,00	Daimler Chrysler	OF 1318	Comando de Mudança à Distância (Direito)	Remote Unit Control (Right)	Yoke
1290 095 037	= i 7,43x1,00	Daimler Chrysler	OH 1318 / 1420 / 1520	Comando de Mudança à Distância (Direito)	Remote Unit Control (Right)	Yoke
1290 095 038	= i 7,43x1,00	Daimler Chrysler	1720	Comando de Mudança à Cabo (Direito)	Cable System Unit Control (Right)	Yoke
1290 095 039 (P.T.O.)	= i 7,43x1,00	Daimler Chrysler	1718 K / 1720 K	Comando de Mudança à Cabo (Direito)	Cable System Unit Control (Right)	Yoke
1290 095 040 (Retarder Telma)	= i 7,43x1,00	Daimler Chrysler	OH 1421 L	Comando de Mudança à Distância (Direito)	Remote Unit Control (Right)	Flange
1290 095 042	= i 7,43x1,00	Daimler Chrysler	OF 1721	Comando de Mudança à Distância (Esquerdo)	Remote Unit Control (Left)	Yoke
1290 095 046	= i 7,43x1,00	Daimler Chrysler	1718A	Comando de Mudança à Cabo (Direito)	Cable System Unit Control (Right)	Yoke
1290 095 047	= i 7,43x1,00	Daimler Chrysler	OH 1318	Comando de Mudança à Distância (Esquerdo)	Remote Unit Control (Left)	Yoke
1290 095 048	= i 7,43x1,00	Daimler Chrysler	OH 1621 L / Gás	Comando de Mudança à Distância (Direito)	Remote Unit Control (Right)	Yoke
1290 095 051	= i 7,43x1,00	Daimler Chrysler	OF 1318 (Chile)	Comando de Mudança à Distância (Esquerdo)	Remote Unit Control (Left)	Yoke
1290 095 052	= i 7,43x1,00	Daimler Chrysler	LK 1218 / 1418 / 1620	Comando de Mudança Direto (Esquerdo)	Direct Unit Control (Left)	Yoke
1290 095 058	= i 7,43x1,00	Daimler Chrysler	OF 1417	Comando de Mudança à Distância (Esquerdo)	Remote Unit Control (Left)	Yoke
1290 095 059	= i 7,43x1,00	Daimler Chrysler	OF 1417	Comando de Mudança à Distância (Direito)	Remote Unit Control (Right)	Yoke
1290 095 063	= i 7,43x1,00	Daimler Chrysler	OF 1421L / OH 1621L	Comando de Mudança à Distância (Direito)	Remote Unit Control (Right)	Yoke
1290 095 066	= i 7,43x1,00	Daimler Chrysler	OF 1417	Comando de Mudança à Distância (Esquerdo)	Remote Unit Control (Left)	Yoke
1290 095 068	= i 7,43x1,00	Daimler Chrysler	LKW 1618M	Comando de Mudança Direto (Esquerdo)	Direct Unit Control (Left)	Yoke
1290 095 074	= i 7,43x1,00	Daimler Chrysler	LK 1620	Comando de Mudança à Distância (Esquerdo)	Remote Unit Control (Left)	Yoke

**CAIXA DE CÂMBIO ZF / ZF GEARBOX  
S5-680**



**CARCAÇA  
HOUSING**

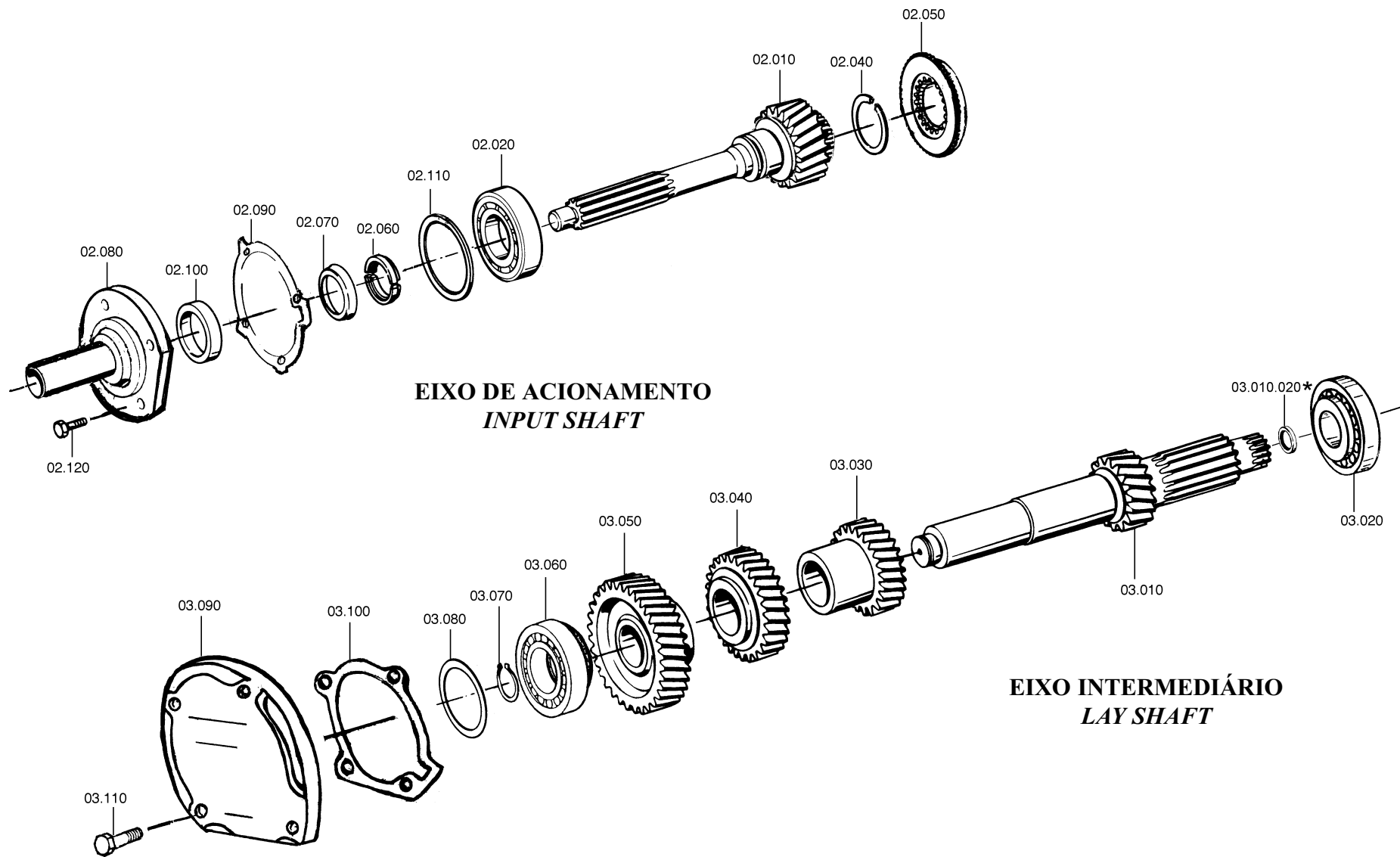


**TOMADA DE FORÇA  
POWER TAKE OFF  
N 353/1**

\* Conforme a versão  
\* Depending on version

Ilustração informativa não válida para resoluções técnicas  
Informative Illustration

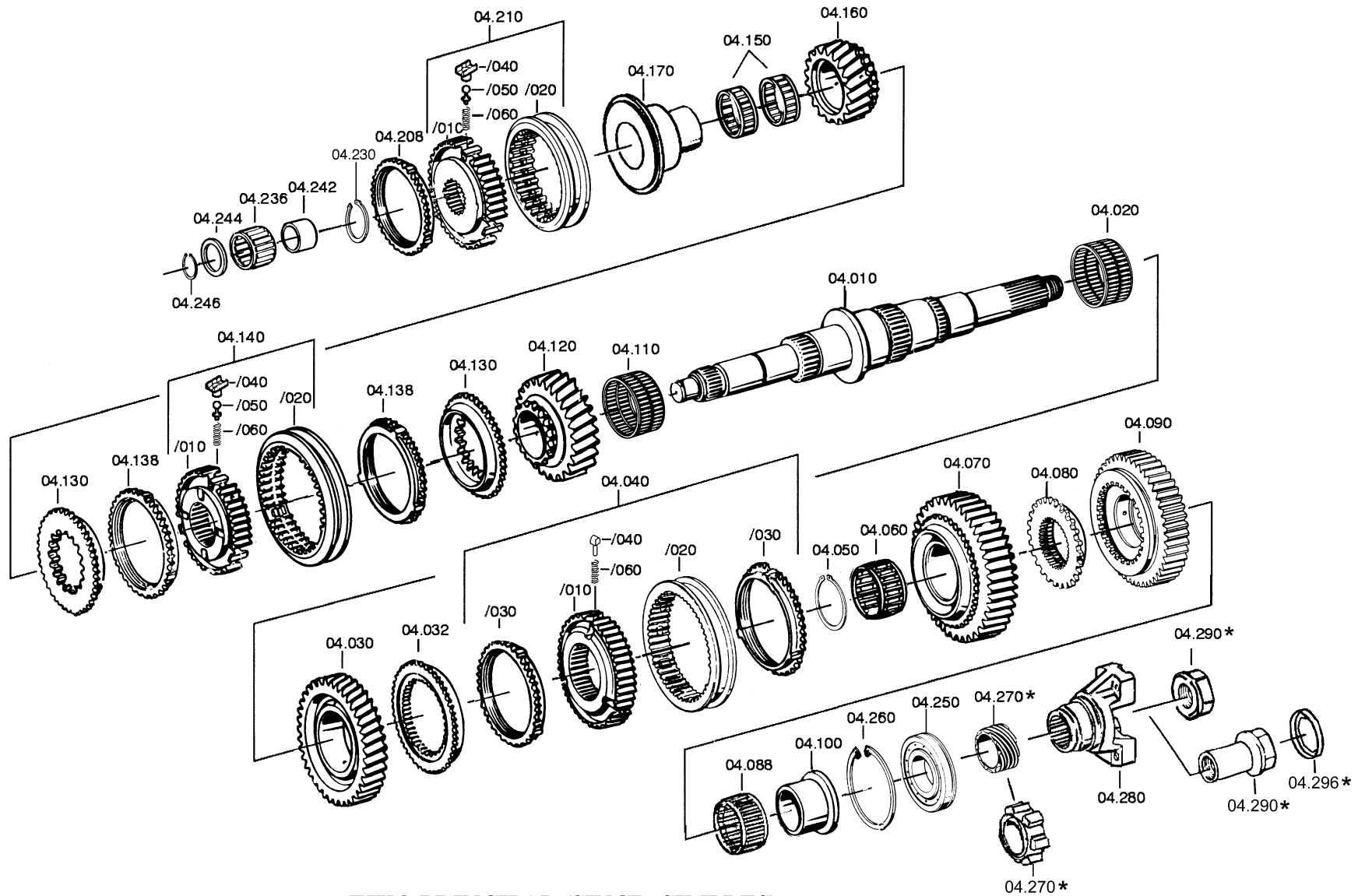
**CAIXA DE CÂMBIO ZF / ZF GEARBOX  
S5-680**



\* Conforme a versão  
\* Depending on version

Ilustração informativa não válida para resoluções técnicas  
Informative Illustration

CAIXA DE CÂMBIO ZF / ZF GEARBOX  
S5-680



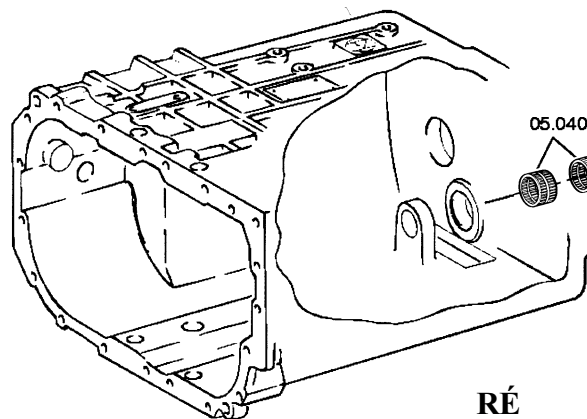
**EIXO PRINCIPAL (SINCR. SIMPLES)**  
**MAIN SHAFT (SHORT - TRAVEL SYNCHRO.)**

\* Conforme a versão  
\* Depending on version

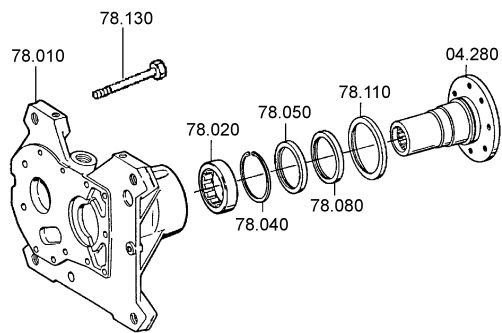
Ilustração informativa não válida para resoluções técnicas  
Informative Illustration



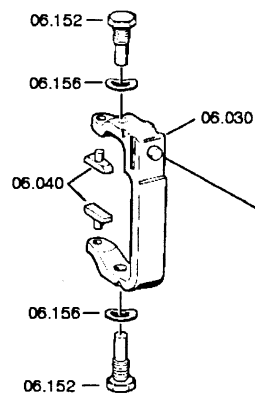
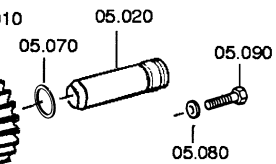
**CAIXA DE CÂMBIO ZF / ZF GEARBOX  
S5-680**



**RÉ  
REVERSE**



**RETARDER  
RETARDER**



**MUDANÇA  
GEAR SHIFT SYSTEM**

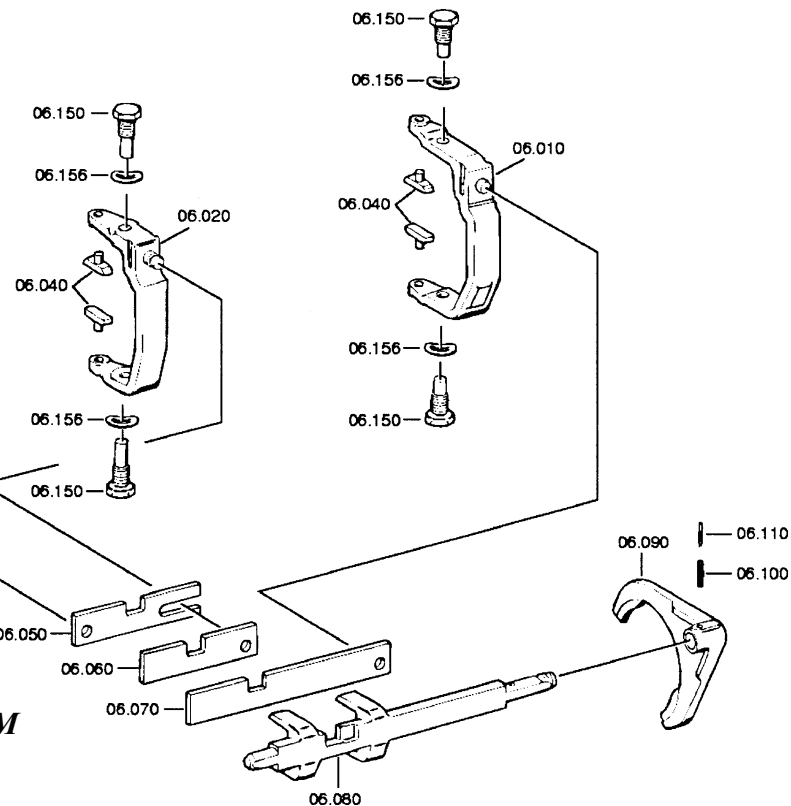
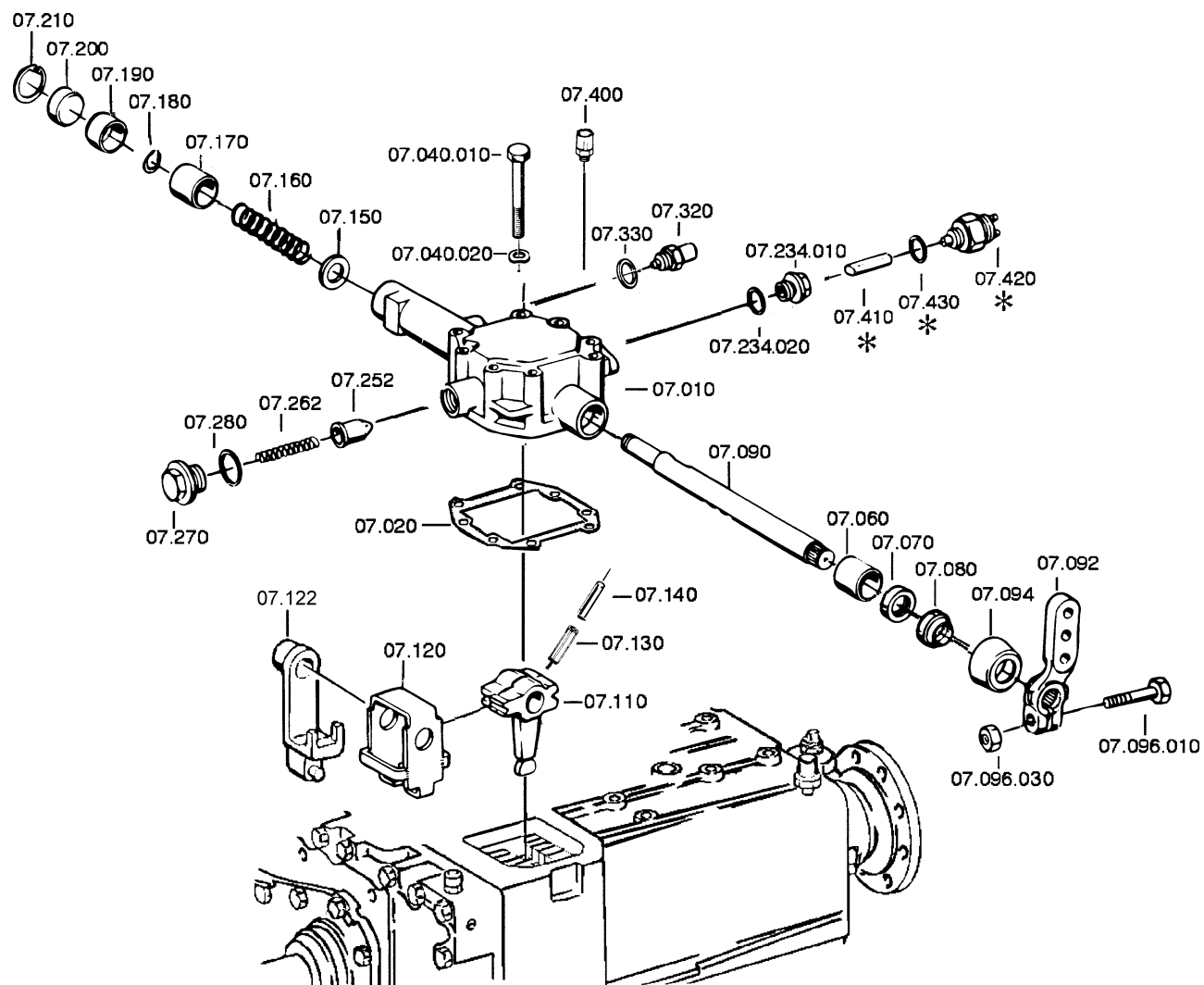


Ilustração informativa não válida para resoluções técnicas  
Informative Illustration

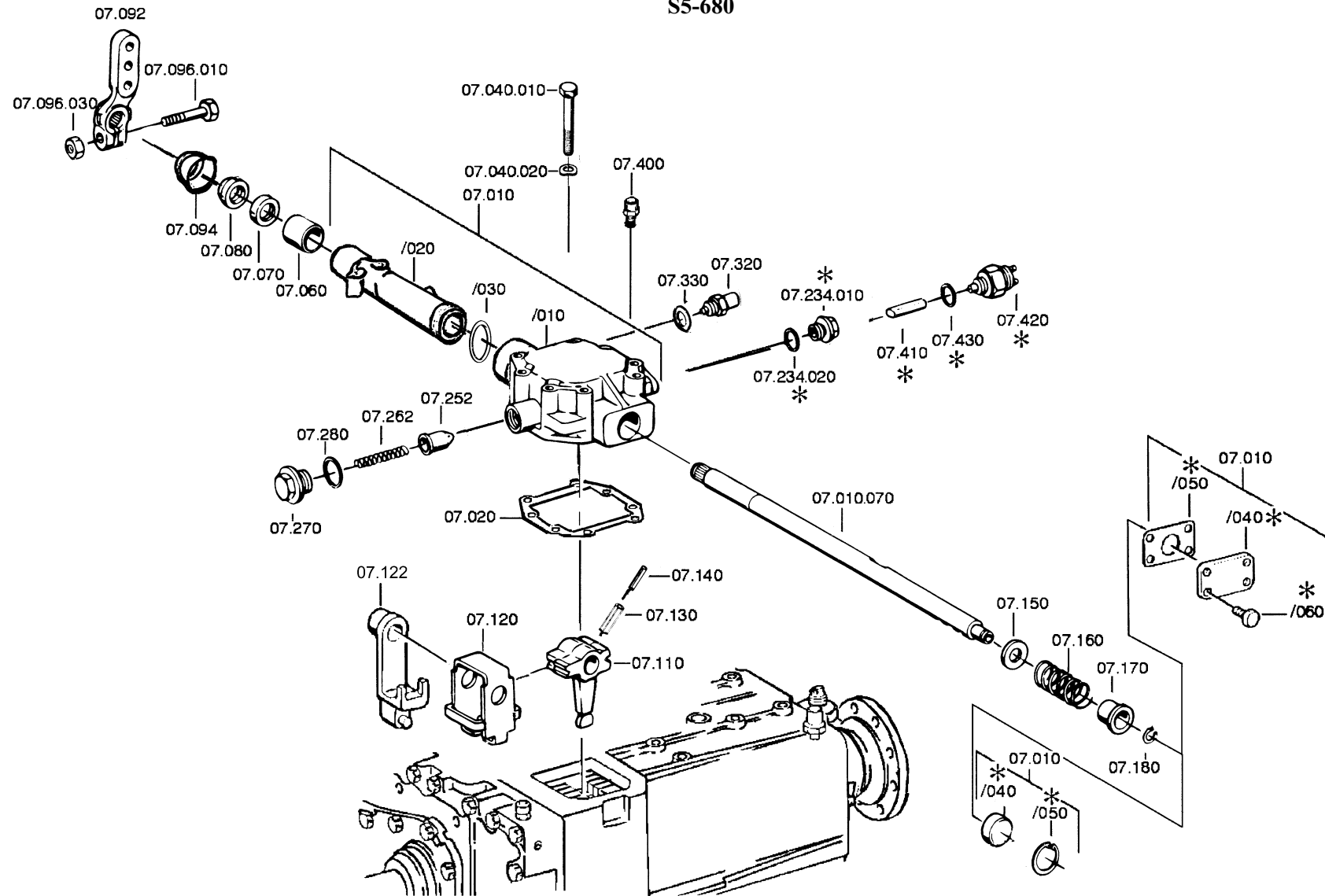
CAIXA DE CÂMBIO ZF / ZF GEARBOX  
S5-680



CARCAÇA DE MUDANÇA À ESQUERDA  
LEFT SHIFT HOUSING

Ilustração informativa não válida para resoluções técnicas  
Informative Illustration

CAIXA DE CÂMBIO ZF / ZF GEARBOX  
S5-680

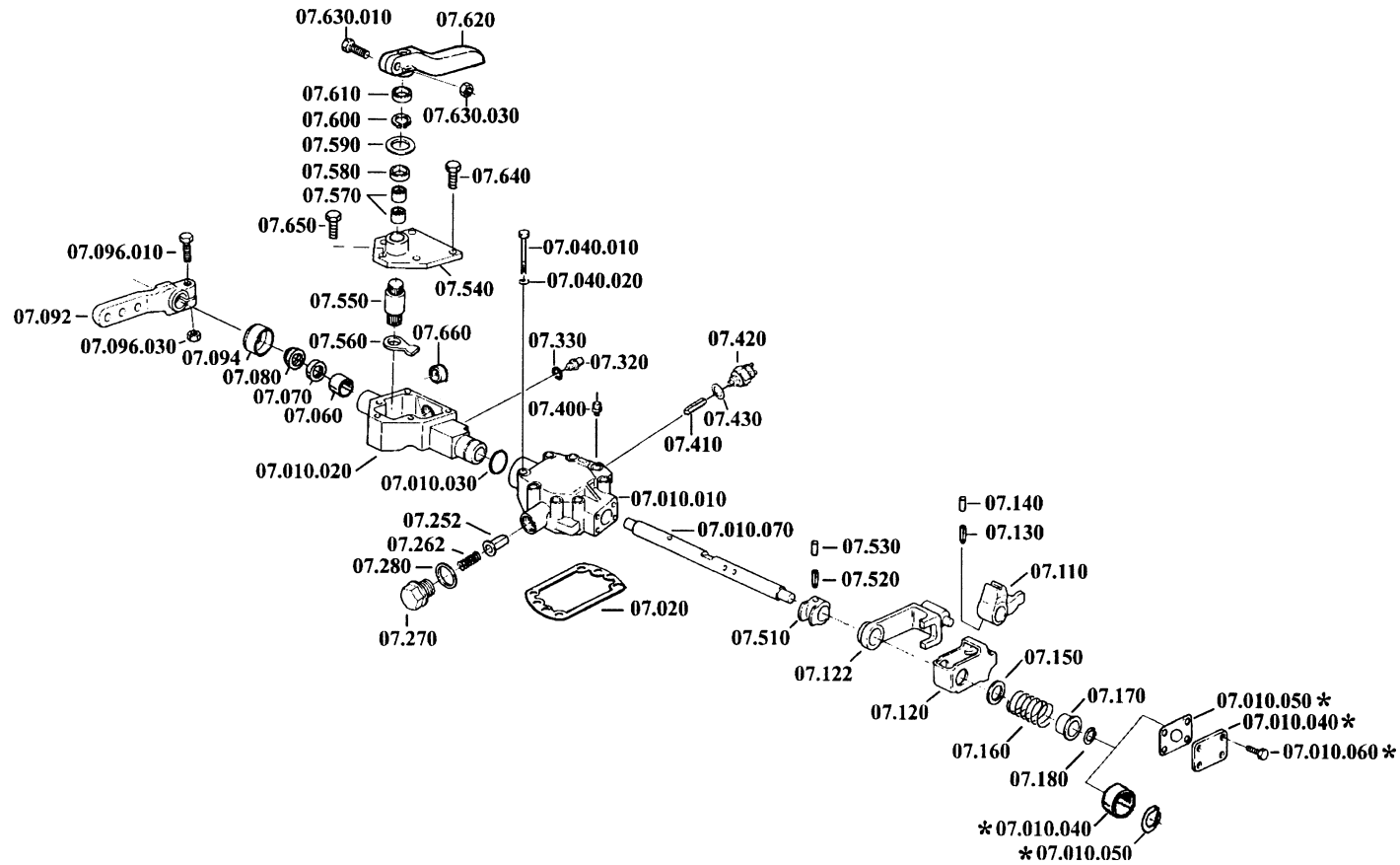


\* Conforme a versão  
\* Depending on version

CARCAÇA DE MUDANÇA À DIREITA  
RIGHT SHIFT HOUSING

Ilustração informativa não válida para resoluções técnicas  
Informative Illustration

**CAIXA DE CÂMBIO ZF / ZF GEARBOX  
S5-680**

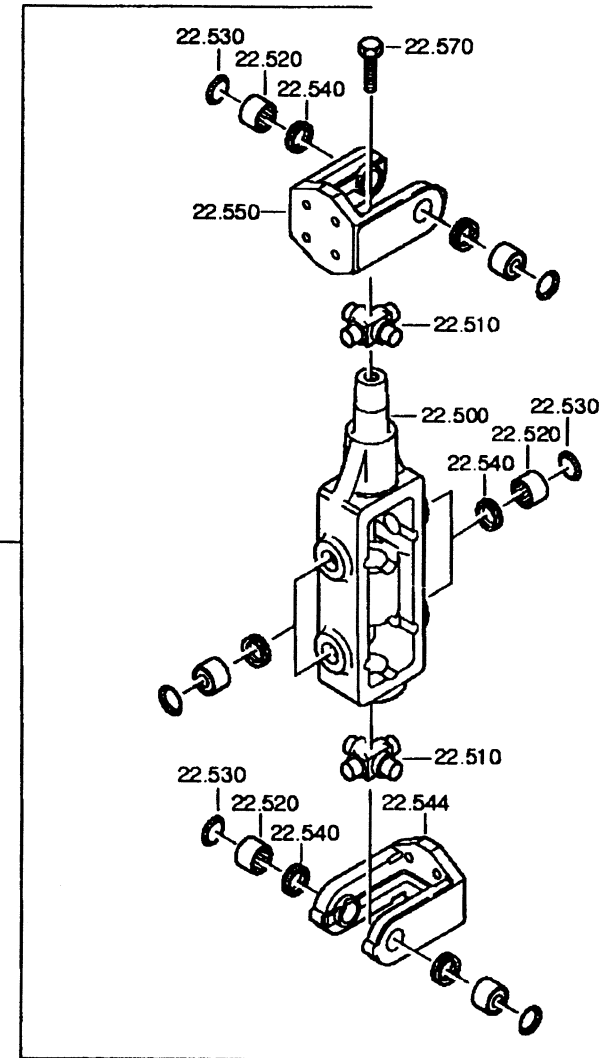
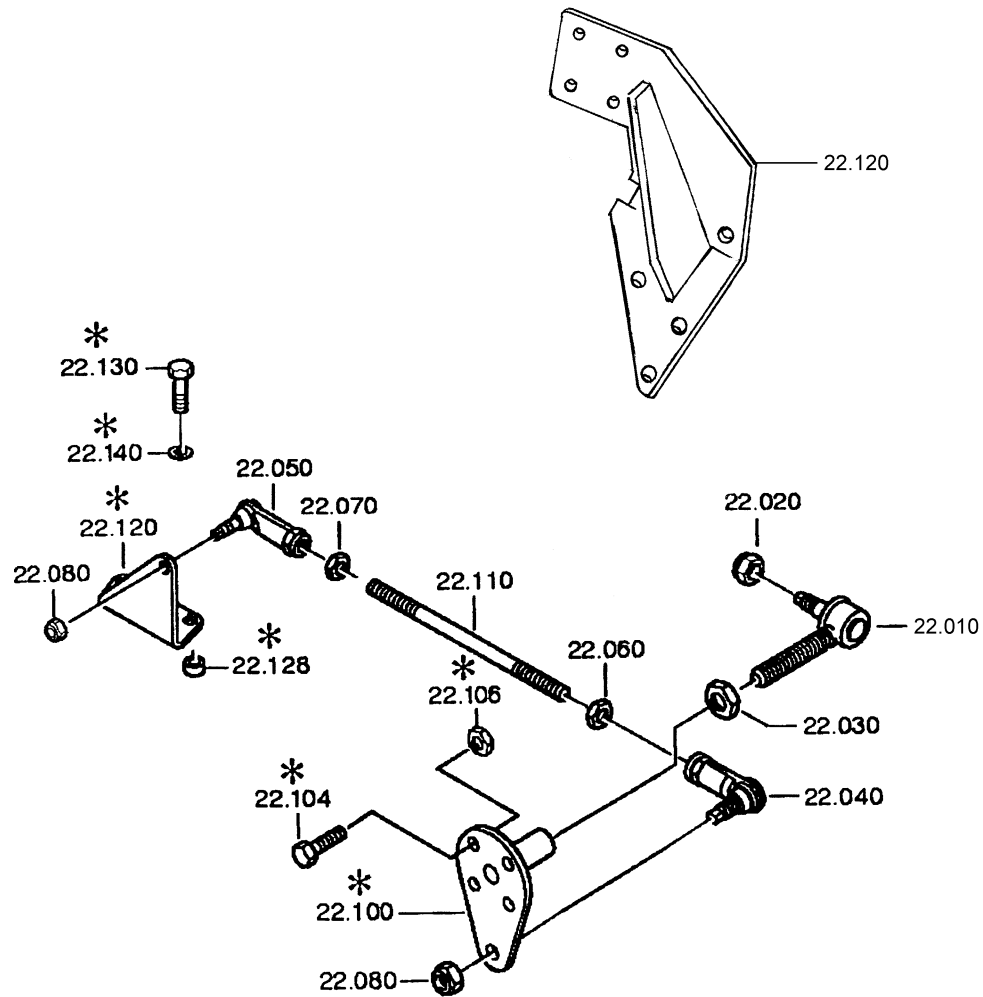


\* Conforme a versão  
\* Depending on version

**CARCAÇA DE MUDANÇA A CABO  
GEAR SHIFT HOUSING (CABLE)**

Ilustração informativa não válida para resoluções técnicas  
Informative Illustration

CAIXA DE CÂMBIO ZF / ZF GEARBOX  
S5-680



COMANDO DE MUDANÇA  
SUPPORT

\* Conforme a versão  
\* Depending on version

Ilustração informativa não válida para resoluções técnicas  
Informative Illustration

CAIXA DE CÂMBIO ZF / ZF GEARBOX S5-680				OPCIONAL/OPTION	NOTA NOTE	TODOS MODELOS ALL MODELS	QUANTIDADE POR MODELO / QUANTITY PER MODEL																			
FIG FIG	NÚMERO NUMBER	DESCRIÇÃO DESCRIPTION					1290 095 010	027	029	031	032	034	037	038	039	040	042	046	047	048	051	052	058	059	063	066
01.010	1290 395 204	Carcaça	Housing																							
01.010	1290 395 029	Carcaça	Housing																							
01.010	1290 395 203	Carcaça	Housing																							
01.010	1290 395 205	Carcaça	Housing																							
01.010	1290 395 256	Carcaça	Housing																							
01.010	1290 395 257	Carcaça	Housing																							
01.010	1290 395 389	Carcaça	Housing																							
01.020	1290 395 162	Carcaça de acoplamento	Clutch housing																							
01.020	1290 395 047	Carcaça de acoplamento	Clutch housing																							
01.020	1290 395 326	Carcaça de acoplamento	Clutch housing																							
01.030	0501 099 349	Parafuso sext. M10x60 DIN 931 8.8	Hexagon screw																							
01.030	0636 010 071	Parafuso sext. M10x60 DIN 931 8.8	Hexagon screw																							
01.032	1290 395 030	Junta	Gasket																							
01.040	0631 306 232	Pino cilíndrico	Cylindrical pin																							
01.050	0501 398 581	Bujão magnético M24x1,5	Magn. screw plug																							
01.060	0501 398 708	Bujão M24x1,5	Screw plug																							
01.090	1290 395 219	Tampão	Sealing cover																							
01.090	1238 308 165	Tampa	Cover																							
01.100	1238 308 201	Junta	Gasket																							
01.110	0636 016 005	Parafuso sext. M12x20 DIN 933 8.8	Hexagon screw																							
01.120.010	1290 395 033	Tampa	Cover																							
01.120.020	0636 015 089	Parafuso sext. M8x25 DIN 933 8.8	Hexagon screw																							
01.130	1290 395 354	Junta	Gasket																							
01.150	0091 307 017	Placa de identificação	Type plate																							
01.152	0501 398 460	Rebite ranhurado 7,4x2,43	Grooved rivet																							
01.206.010	1304 207 022	Posicionador - 120N	Detent																							
01.206.020	0630 000 072	Arruela 16x22x1 DIN 988	Washer																							
01.220	0501 208 791	Transm. de impulsos	Pulse sensor																							
01.220	1290 295 017	Portador do velocímetro	Speedo conn.																							
01.220	1290 295 001	Portador do velocímetro	Speedo conn.																							
01.220.150	0501 398 018	Retentor	Shaft seal																							
01.220.170	0634 801 286	Anel de vedação 36x42 DIN 7603	Sealing ring																							
01.220.170	0634 801 324	Anel de vedação 30x36 DIN 7603	Sealing ring																							
01.230	0734 319 104	Retentor	Shaft seal																							
01.368	0501 204 721	Interruptor (ré)	Switch																							
01.368	0501 313 916	Interruptor	Switch																							
01.372	0730 002 064	Arruela	Washer																							
01.376	0630 361 033	Tampa fechamento 20 DIN 443	Sealing cap																							
02.010	1290 395 195	Eixo acionamento Z 21	Input shaft																							
02.010	1290 395 318	Eixo acionamento Z 21	Input shaft																							

CAIXA DE CÂMBIO ZF / ZF GEARBOX S5-680				OPCIONAL/OPTION	NOTA NOTE	TODOS MODELOS ALL MODELS	QUANTIDADE POR MODELO / QUANTITY PER MODEL																			
FIG FIG	NÚMERO NUMBER	DESCRIÇÃO DESCRIPTION					1290 095 010	027	029	031	032	034	037	038	039	040	042	046	047	048	051	052	058	059	063	066
02.010	1290 395 314	Eixo de acionamento	Input shaft																							
02.020	0501 398 244	Rolamento de rolos	Roller bearing	x		1															1	1		1	1	
02.020	0735 410 445	Rolamento de rolos	Roller bearing	x		1																				
02.040	0501 397 141	Arruela de ajuste 3,00 mm	Shim	x			1	1	1	1	1	1	1	1	1	1	1	1	1	1	1	1	1	1	1	1
02.040	0501 397 142	Arruela de ajuste 3,30 mm	Shim	x			1	1	1	1	1	1	1	1	1	1	1	1	1	1	1	1	1	1	1	1
02.040	0501 397 143	Arruela de ajuste 3,50 mm	Shim	x				1	1	1	1	1	1	1	1	1	1	1	1	1	1	1	1	1	1	1
02.040	0501 397 144	Arruela de ajuste 3,70 mm	Shim	x				1	1	1	1	1	1	1	1	1	1	1	1	1	1	1	1	1	1	1
02.040	0501 397 145	Arruela de ajuste 4,00 mm	Shim	x				1	1	1	1	1	1	1	1	1	1	1	1	1	1	1	1	1	1	1
02.040	0501 397 146	Arruela de ajuste 4,30 mm	Shim	x				1	1	1	1	1	1	1	1	1	1	1	1	1	1	1	1	1	1	1
02.040	0501 397 147	Arruela de ajuste 4,60 mm	Shim	x				1	1	1	1	1	1	1	1	1	1	1	1	1	1	1	1	1	1	1
02.040	0501 397 148	Arruela de ajuste 4,90 mm	Shim	x				1	1	1	1	1	1	1	1	1	1	1	1	1	1	1	1	1	1	1
02.040	0501 397 149	Arruela de ajuste 5,20 mm	Shim	x				1	1	1	1	1	1	1	1	1	1	1	1	1	1	1	1	1	1	1
02.040	0730 003 083	Arruela de ajuste 3,00 mm	Shim	x			1																			
02.040	0730 003 084	Arruela de ajuste 3,30 mm	Shim	x			1																			
02.040	0730 003 085	Arruela de ajuste 3,50 mm	Shim	x			1																			
02.040	0730 003 086	Arruela de ajuste 3,70 mm	Shim	x			1																			
02.040	0730 003 087	Arruela de ajuste 4,00 mm	Shim	x			1																			
02.040	0730 003 088	Arruela de ajuste 4,30 mm	Shim	x			1																			
02.040	0730 003 089	Arruela de ajuste 4,60 mm	Shim	x			1																			
02.040	0730 003 090	Arruela de ajuste 4,90 mm	Shim	x			1																			
02.040	0730 003 091	Arruela de ajuste 5,20 mm	Shim	x			1																			
02.050	1290 395 134	Corpo de acoplamento	Clutch body				1	1	1	1	1	1	1	1	1	1	1	1	1	1	1	1	1	1	1	1
02.050	1290 395 022	Corpo de acoplamento	Clutch body				1																			
02.060	0501 396 579	Anel bipartido 3,60	Split ring	x		1																				
02.060	0501 396 578	Anel bipartido 3,50	Split ring	x		1																				
02.060	0501 396 577	Anel bipartido 3,40	Split ring	x		1																				
02.070	0730 062 608	Anel trava	Retaining ring			1																				
02.080	1290 395 025	Tampa de centragem	Centering cover			1	1	1	1		1	1	1	1	1	1	1	1	1	1		1			1	
02.080	1290 395 329	Tampa de centragem	Centering cover						1												1	1		1	1	
02.090	1290 395 028	Junta	Gasket			1																				
02.100	0734 310 108	Retentor	Shaft seal			1																				
02.110	0730 103 760	Arruela de ajuste 2,00 mm	Washer	x		1																				
02.110	0730 103 761	Arruela de ajuste 1,95 mm	Washer	x		1																				
02.110	0730 103 762	Arruela de ajuste 1,90 mm	Washer	x		1																				
02.110	0730 103 763	Arruela de ajuste 1,85 mm	Washer	x		1																				
02.110	0730 103 764	Arruela de ajuste 1,80 mm	Washer	x		1																				
02.110	0730 103 765	Arruela de ajuste 1,75 mm	Washer	x		1																				
02.110	0730 103 766	Arruela de ajuste 1,70 mm	Washer	x		1																				
02.110	0730 103 767	Arruela de ajuste 1,65 mm	Washer	x		1																				
02.110	0730 103 768	Arruela de ajuste 1,60 mm	Washer	x		1																				

CAIXA DE CÂMBIO ZF / ZF GEARBOX S5-680				OPCIONAL/OPTION	NOTA NOTE	TODOS MODELOS ALL MODELS	QUANTIDADE POR MODELO / QUANTITY PER MODEL																					
FIG FIG	NÚMERO NUMBER	DESCRIÇÃO DESCRIPTION					1290	095	010	027	029	031	032	034	037	038	039	040	042	046	047	048	051	052	058	059	063	066
02.110	0730 103 769	Arruela de ajuste 1,55 mm	Washer	x		1																						
02.110	0730 103 770	Arruela de ajuste 1,50 mm	Washer	x		1																						
02.110	0730 103 771	Arruela de ajuste 1,45 mm	Washer	x		1																						
02.110	0730 103 772	Arruela de ajuste 1,40 mm	Washer	x		1																						
02.110	0730 103 773	Arruela de ajuste 1,35 mm	Washer	x		1																						
02.110	0730 103 774	Arruela de ajuste 1,30 mm	Washer	x		1																						
02.110	0730 103 775	Arruela de ajuste 1,25 mm	Washer	x		1																						
02.110	0730 103 776	Arruela de ajuste 1,20 mm	Washer	x		1																						
02.110	0730 103 777	Arruela de ajuste 1,15 mm	Washer	x		1																						
02.110	0730 103 778	Arruela de ajuste 1,10 mm	Washer	x		1																						
02.110	0730 103 779	Arruela de ajuste 1,05 mm	Washer	x		1																						
02.110	0730 103 780	Arruela de ajuste 1,00 mm	Washer	x		1																						
02.120	0636 015 084	Parafuso sext. M8x22 DIN 933 8.8	Hexagon screw			4																						
03.010	1290 395 186	Eixo intermediário	Lay shaft																									
03.010	1290 395 048	Eixo intermediário	Lay shaft																									
03.010	1290 295 025	Eixo intermediário	Lay shaft																									
03.010	1290 395 334	Eixo intermediário	Lay shaft																									
03.010	0091 203 015	Eixo intermediário	Lay shaft																									
03.010.020	1250 303 095	Anel de encosto	Thrust ring																									
03.020	0501 398 228	Rolamento de rolos cônicos	Roller bearing	x		1																						
03.020	0735 370 438	Rolamento de rolos cônicos	Roller bearing	x		1																						
03.030	1290 395 187	Engrenagem 3a. marcha Z=24	Helical gear 3rd																									
03.030	1290 395 049	Engrenagem 3a. marcha Z=24	Helical gear 3rd																									
03.040	1290 395 385	Engrenagem 4a. marcha Z=39	Helical gear 4th																									
03.040	1290 395 007	Engrenagem 4a. marcha Z=39	Helical gear 4th																									
03.040	1290 395 197	Engrenagem constante Z=44	Helical gear																									
03.050	1290 395 053	Engrenagem constante Z=43	Helical gear																									
03.060	0501 398 217	Rolamento de rolos cônicos	Roller bearing	x		1																						
03.060	0501 398 246	Rolamento de rolos cônicos	Roller bearing	x		1																						
03.070	0630 501 031	Anel segurança 40x1,75 DIN 471	Retaining ring	x		1																						
03.070	0630 501 231	Anel segurança 40x1,70 DIN 471	Retaining ring	x		1																						
03.070	0630 501 259	Anel segurança 40x1,65 DIN 471	Retaining ring	x		1																						
03.070	0630 501 230	Anel segurança 40x1,60 DIN 471	Retaining ring	x		1																						
03.070	0630 501 258	Anel segurança 40x1,55 DIN 471	Retaining ring	x		1																						
03.070	0630 531 048	Anel segurança 40x1,50 DIN 471	Retaining ring	x		1																						
03.070	0630 501 257	Anel segurança 40x1,45 DIN 471	Retaining ring	x		1																						
03.070	0630 501 235	Anel segurança 40x1,40 DIN 471	Retaining ring	x		1																						
03.070	0630 501 285	Anel segurança 40x1,35 DIN 471	Retaining ring	x		1																						
03.070	0630 501 286	Anel segurança 40x1,30 DIN 471	Retaining ring	x		1																						
03.080	0501 397 173	Arruela de ajuste 3,90 mm	Shim	x		1																						

CAIXA DE CÂMBIO ZF / ZF GEARBOX S5-680				OPCIONAL/OPTION	NOTA NOTE	TODOS MODELOS ALL MODELS	QUANTIDADE POR MODELO / QUANTITY PER MODEL																					
FIG FIG	NÚMERO NUMBER	DESCRIÇÃO DESCRIPTION					1290	095	010	027	029	031	032	034	037	038	039	040	042	046	047	048	051	052	058	059	063	066
03.080	0501 397 172	Arruela de ajuste 3,80 mm	Shim	x		1																						
03.080	0501 397 171	Arruela de ajuste 3,70 mm	Shim	x		1																						
03.080	0501 397 170	Arruela de ajuste 3,60 mm	Shim	x		1																						
03.080	0501 397 169	Arruela de ajuste 3,50 mm	Shim	x		1																						
03.080	0501 397 168	Arruela de ajuste 3,40 mm	Shim	x		1																						
03.080	0501 397 167	Arruela de ajuste 3,30 mm	Shim	x		1																						
03.080	0501 397 166	Arruela de ajuste 3,20 mm	Shim	x		1																						
03.080	0501 397 165	Arruela de ajuste 3,10 mm	Shim	x		1																						
03.080	0501 397 164	Arruela de ajuste 3,00 mm	Shim	x		1																						
03.080	0730 105 349	Arruela de ajuste 3,15 mm	Shim	x		1																						
03.080	0730 108 783	Arruela de ajuste 2,90 mm	Shim	x		1																						
03.080	0730 108 782	Arruela de ajuste 2,80 mm	Shim	x		1																						
03.080	0730 105 348	Arruela de ajuste 2,70 mm	Shim	x		1																						
03.080	0730 108 781	Arruela de ajuste 2,60 mm	Shim	x		1																						
03.080	0730 108 780	Arruela de ajuste 2,50 mm	Shim	x		1																						
03.080	0730 108 414	Arruela de ajuste 2,40 mm	Shim	x		1																						
03.080	0730 107 861	Arruela de ajuste 2,30 mm	Shim	x		1																						
03.080	0730 104 302	Arruela de ajuste 2,20 mm	Shim	x		1																						
03.080	0730 107 802	Arruela de ajuste 2,10 mm	Shim	x		1																						
03.080	0730 104 303	Arruela de ajuste 2,00 mm	Shim	x		1																						
03.090	1290 395 156	Tampa	Cover				1	1	1	1	1	1	1	1	1	1	1	1	1	1	1	1	1	1	1	1	1	1
03.090	1290 395 024	Tampa	Cover																									
03.100	1290 395 027	Junta	Gasket			1																						
03.110	0636 015 084	Parafuso sext. M8x22 DIN 933 8.8	Hexagon screw			4																						
04.010	1290 395 001	Eixo principal	Main shaft			1																						
04.010	1290 395 192	Eixo principal	Main shaft				1	1	1	1	1	1	1	1	1	1	1	1	1	1	1	1	1	1	1	1	1	1
04.020	0635 300 237	Gaiola de agulhas	Needle cage				2	2	2	2	2	2	2	2	2	2	2	2	2	2	2	2	2	2	2	2	2	2
04.020	0750 115 059	Gaiola de agulhas	Needle cage			1																						
04.030	1290 395 185	Engrenagem 2a. marcha Z=33	Helical gear 2nd				1	1	1	1	1	1	1	1	1	1	1	1	1	1	1	1	1	1	1	1	1	1
04.030	1290 395 010	Engrenagem 2a. marcha Z=33	Helical gear 2nd			1																						
04.032	1290 395 013	Corpo de acoplamento	Clutch body				1	1	1	1	1	1			1	1		1	1	1	1	1	1	1	1	1	1	1
04.040.010	1290 304 380	Corpo de sincronização	Synchro. body				1	1	1	1	1	1			1	1		1	1	1	1	1	1	1	1	1	1	1
04.040.020	1290 304 383	Luva de engate	Sliding sleeve				1	1	1	1	1	1			1	1		1	1	1	1	1	1	1	1	1	1	1
04.040.030	1290 395 332	Anel sincronizador	Synchro. ring	x			2	2	2	2	2	2			2	2		2	2	2	2	2	2	2	2	2	2	2
04.040.030	1290 304 472	Anel sincronizador	Synchro. ring	x			2	2	2	2	2	2			2	2		2	2	2	2	2	2	2	2	2	2	2
04.040.040	1297 304 436	Pressionador	Pressure piece		2		3	3	3	3	3	3			3	3		3	3	3	3	3	3	3	3	3	3	3
04.040.060	0732 040 409	Mola de compressão	Compr. spring				3	3	3	3	3	3			3	3		3	3	3	3	3	3	3	3	3	3	3
04.040.110	1304 304 623	Anel de acoplamento	Clutch ring										1	1			1											
04.040.120	1290 304 350	Anel interno	Internal ring										1	1			1											
04.040.130	1290 304 366	Anel intermediário	Interm. ring										1	1			1											

CAIXA DE CÂMBIO ZF / ZF GEARBOX S5-680				OPCIONAL/OPTION	NOTA NOTE	TODOS MODELOS ALL MODELS	QUANTIDADE POR MODELO / QUANTITY PER MODEL																			
FIG FIG	NÚMERO NUMBER	DESCRIÇÃO	DESCRIPTION				1290 095 010	027	029	031	032	034	037	038	039	040	042	046	047	048	051	052	058	059	063	066
04.040.140	1290 304 438	Anel externo	Outer ring								1	1			1											
04.040.150	1304 304 687	Corpo de sincronização	Synchro. Body								1	1			1											
04.040.160	1312 304 159	Peça de acoplamento	Coupling element	x							3	3			3											
04.040.160	1268 304 476	Peça de acoplamento	Coupling element	x							3	3			3											
04.040.170	6002 305 994	Luva de engate	Sliding sleeve								1	1			1											
04.040.180	0732 040 409	Mola de compressão	Compres. spring		2						3	3			3											
04.040.190	1297 304 436	Pressionador	Pressure piece								3	3			3											
04.040.200	1290 304 438	Anel externo	Outer ring								1	1			1											
04.040.210	1290 304 366	Anel intermediário	Interm. ring								1	1			1											
04.040.220	1290 304 350	Anel interno	Internal ring								1	1			1											
04.040.230	1304 304 623	Anel de acoplamento	Clutch ring								1	1			1											
04.050	0630 501 045	Anel segurança 68x2,50 DIN 471	Retaining ring	x		1																				
04.050	0630 501 206	Anel segurança 68x2,45 DIN 471	Retaining ring	x		1																				
04.050	0630 531 298	Anel segurança 68x2,40 DIN 471	Retaining ring	x		1																				
04.050	0630 501 207	Anel segurança 68x2,35 DIN 471	Retaining ring	x		1																				
04.050	0630 531 299	Anel segurança 68x2,30 DIN 471	Retaining ring	x		1																				
04.060	0735 320 501	Gaiola de agulhas	Needle cage			1																				
04.070	1290 395 369	Engrenagem 1a. marcha Z=39	Helical gear 1st				1	1	1	1	1	1		1	1	1	1	1	1	1	1	1	1	1	1	1
04.070	1290 395 370	Engrenagem 1a. marcha Z=39	Helical gear 1st								1	1			1											
04.080	1290 304 076	Corpo de acoplamento	Clutch body			1																				
04.088	0735 320 501	Gaiola de agulhas	Needle cage			1																				
04.090	1290 395 034	Engrenagem (ré) Z 35	Spur gear			1																				
04.100	1290 395 032	Bucha	Bush			1																				
04.110	0735 320 837	Gaiola de agulhas	Needle cage			2																				
04.120	1290 395 188	Engrenagem 3a. marcha Z=29	Helical gear 3rd				1	1	1	1	1	1	1	1	1	1	1	1	1	1	1	1	1	1	1	1
04.120	1290 395 050	Engrenagem 3a. marcha Z=29	Helical gear 3rd				1																			
04.130	1290 395 021	Corpo de acoplamento	Clutch body			2																				
04.138	1290 304 473	Anel sincronizador	Synchro. ring			2																				
04.140.010	1238 304 520	Corpo de sincronização	Synchro. body			1																				
04.140.020	1290 395 193	Luva de engate	Sliding sleeve			1																				
04.140.040	1238 304 394	Pressionador	Pressure piece			3																				
04.140.050	1249 304 222	Pino esférico	Ball pin			3																				
04.140.060	0732 040 409	Mola compressão	Compr. spring			3																				
04.150	0735 321 396	Gaiola de agulhas	Needle cage	1		2																				
04.160	1290 395 384	Engrenagem 4a. marcha Z=28	Helical gear 4th	1			1	1	1	1	1	1	1	1	1	1	1	1	1	1	1	1	1	1	1	1
04.160	1290 395 052	Engrenagem 4a. marcha Z=28	Helical gear 4th		1																					
04.170	1290 395 387	Bucha	Bush	1			1	1	1	1	1	1	1	1	1	1	1	1	1	1	1	1	1	1	1	1
04.170	1290 395 054	Bucha	Bush				1																			
04.208	1262 304 050	Anel sincronizador	Synchro. ring			1																				
04.210.010	1290 304 343	Corpo de sincronização	Synchro. body			1																				

CAIXA DE CÂMBIO ZF / ZF GEARBOX S5-680				OPCIONAL/OPTION	NOTA NOTE	TODOS MODELOS ALL MODELS	QUANTIDADE POR MODELO / QUANTITY PER MODEL																						
FIG FIG	NÚMERO NUMBER	DESCRIÇÃO DESCRIPTION					1290	095	010	027	029	031	032	034	037	038	039	040	042	046	047	048	051	052	058	059	063	066	068
04.210.020	1290 304 143	Luva de engate	Sliding sleeve			1																							
04.210.040	1238 304 394	Pressionador	Pressure piece			3																							
04.210.050	1249 304 222	Pino esférico	Ball pin			3																							
04.210.060	0732 040 409	Mola de compressão	Compres. spring			3																							
04.230	0630 531 050	Anel segurança 40x2,5 DIN 471	Retaining ring	x		1																							
04.230	0630 501 287	Anel segurança 40x2,45 DIN 471	Retaining ring	x		1																							
04.230	0630 531 314	Anel segurança 40x2,4 DIN 471	Retaining ring	x		1																							
04.230	0630 501 288	Anel segurança 40x2,35 DIN 471	Retaining ring	x		1																							
04.230	0630 531 315	Anel segurança 40x2,3 DIN 471	Retaining ring	x		1																							
04.230	0630 531 316	Anel segurança 40x2,2 DIN 471	Retaining ring	x		1																							
04.236	0501 398 233	Gaiola de rolos	Roller cage		1	1																							
04.242	0735 295 119	Anel interno	Internal ring			1																							
04.244	1290 395 175	Arruela distanciadora	Washer			1																							
04.246	0630 513 070	Anel elástico	Snap ring			1																							
04.250	0501 398 216	Rolamento de rolos cilíndrico	Roller bearing	x		1																							
04.250	0501 398 245	Rolamento de rolos	Roller bearing	x		1																							
04.260	0630 502 047	Anel segurança 110x4,0 DIN 472	Retaining ring	x		1																							
04.260	0630 502 230	Anel segurança 110x3,9 DIN 472	Retaining ring	x		1																							
04.260	0630 502 231	Anel segurança 110x3,8 DIN 472	Retaining ring	x		1																							
04.260	0630 502 232	Anel segurança 110x3,7 DIN 472	Retaining ring	x		1																							
04.260	0630 502 233	Anel segurança 110x3,60 DIN 472	Retaining ring	x		1																							
04.270	1290 395 198	Sem fim do velocímetro	Speedo. worm				1	1	1	1	1	1	1	1	1	1	1	1	1	1	1	1	1	1	1	1	1	1	
04.270	1290 395 002	Sem fim do velocímetro	Speedo. worm				1																						
04.270	1290 395 391	Arruela de impulsos	Pulse washer	x																						1	1		
04.280	1290 395 035	Yoke	Output flange				1														1								
04.280	1290 395 209	Yoke	Output flange					1					1			1													
04.280	1290 395 261	Flange de saída	Output flange												1														
04.280	1290 395 011	Yoke	Output flange																		1								
04.290	0501 398 356	Porca segurança	Locking nut				1	1	1	1	1	1	1	1	1	1	1	1	1	1	1	1	1	1	1	1	1	1	
04.290	1290 395 264	Parafuso de fixação	Fixing screw												1														
04.296	1290 304 040	Chapa segurança	Tab washer												1														
05.010	1290 305 029	Engrenagem ré Z 20	Reverse idler gear			1																							
05.020	1290 395 353	Eixo da ré	Reverse idler shaft			1																							
05.040	0635 300 110	Gaiola de agulhas 28x35x18	Needle cage			2																							
05.070	0634 313 234	Anel-O 23x3	O-Ring			1																							
05.080	0630 010 022	Arruela 8,4 DIN 9021	Washer			1																							
05.090	0636 015 278	Parafuso sext. M8x16 DIN 933	Hexagon screw			1																							
06.010	1290 295 012	Garfo de mudança 1a./2a. marchas	Shift clamp 1st/2nd			1																							
06.020	0091 206 046	Garfo de mudança 3a./4a. marchas	Shift clamp 3rd/4th			1																							
06.030	1290 206 087	Garfo de mudança 5a. marcha	Shift clamp 5th			1																							

CAIXA DE CÂMBIO ZF / ZF GEARBOX S5-680				OPCIONAL/OPTION	NOTA NOTE	TODOS MODELOS ALL MODELS	QUANTIDADE POR MODELO / QUANTITY PER MODEL																						
FIG FIG	NÚMERO NUMBER	DESCRIÇÃO DESCRIPTION					1290	095	010	027	029	031	032	034	037	038	039	040	042	046	047	048	051	052	058	059	063	066	068
06.040	1290 306 066	Pastilha deslizante	Sliding pad			6																							
06.050	1290 395 018	Haste de mudança 5a. marcha	Gear shift rail 5th			1																							
06.060	1290 395 020	Haste de mudança 3a./4a. marchas	Gear shift rail 3rd/4th			1																							
06.070	1290 395 117	Haste de mudança 1a./2a. marchas	Gear shift rail 1st/2nd			1	1	1	1	1	1	1	1	1	1	1	1	1	1	1	1	1	1	1	1	1	1	1	1
06.070	1290 395 019	Haste de mudança 1a./2a. marchas	Gear shift rail 1st/2nd			1																							
06.080	1290 395 206	Haste de mudança da ré	Gear shift rail			1	1	1	1	1	1	1	1	1	1	1	1	1	1	1	1	1	1	1	1	1	1	1	1
06.080	1290 395 016	Haste de mudança da ré	Gear shift rail			1																							
06.090	1290 395 231	Garfo ré	Gear shift fork			1																							
06.100	0631 329 068	Pino elástico 6x28 DIN 1481	Slot pin			1																							
06.110	0631 329 027	Pino elástico 3,5x28 DIN 1481	Slot pin			1																							
06.150	1290 306 207	Parafuso articulação	Articulat.bolt			4																							
06.152	1290 306 208	Parafuso articulação	Articulat.bolt			2																							
06.156	0730 300 093	Arruela de pressão	Spring washer			6																							
07.010	1290 395 269	<b>Comando de mudança à esquerda</b> Carcaça de mudança	<b>Shift system left</b> Shift housing				1	1	1	1						1	1	1	1						1	1			
07.020	1290 395 069	Junta	Gasket				1	1	1	1						1	1	1	1						1	1			
07.040.010	0636 010 561	Parafuso sext. M8x70 DIN 931 8.8	Hexagon screw				8	8	8	8						8	6	8	8	8					8	8			
07.040.020	0630 302 090	Arruela pressão ond. B8 DIN 137	Spring washer				8	8	8	8						8	6	8	8	8					8	8			
07.060	0635 303 053	Bucha de agulhas	Needle bearing				1	1	1	1						1	1	1	1						1	1			
07.070	0634 300 302	Retentor	Shaft seal				1	1	1	1						1	1	1	1						1	1			
07.080	0634 307 367	Elemento retentor	Rod wiper				1	1	1	1						1	1	1	1						1	1			
07.090	1290 395 058	Eixo de mudança	Shift shaft				1	1	1	1						1	1	1	1						1	1	1		
07.092	0091 307 084	Alavanca de mudança	Gear shift lever														1												
07.092	1250 307 666	Alavanca de mudança	Gear shift lever				1	1	1											1							1		
07.092	1290 395 040	Alavanca de mudança	Gear shift lever													1									1				
07.092	1290 395 365	Alavanca de mudança	Gear shift lever																			1							
07.092	1290 395 392	Alavanca de mudança	Gear shift lever																						1	1			
07.094	1238 307 411	Capa de proteção	Protecting cap				1	1	1	1						1	1	1	1						1	1	1		
07.096.010	0636 015 469	Parafuso sext. M10x40-DIN 933-10.9	Hexagon screw				1	1	1	1						1	1	1	1						1	1	1		
07.096.030	0637 006 120	Porca sextavada M10-DIN 934	Hexagon nut				1	1	1	1						1	1	1	1						1	1	1		
07.110	1290 395 315	Dedo de mudança	Shift guide				1	1	1	1						1	1	1	1						1	1	1		
07.120	1290 206 054	Peça de bloqueio	Loking piece	x			1	1	1	1						1	1	1	1						1	1	1		
07.120	1290 395 357	Peça de bloqueio	Loking piece	x			1	1	1	1						1	1	1	1						1	1	1		
07.122	1290 206 060	Lingueta de arraste	Driver				1	1	1	1						1	1	1	1						1	1	1		
07.130	0631 329 085	Pino elástico 8x36 DIN 1481	Slot pin				2	2	2	2						2	2	2	2						2	2	2		
07.140	0631 329 056	Pino elástico 5x36 DIN 1481	Slot pin				2	2	2	2						2	2	2	2						2	2	2		
07.150	0730 002 906	Arruela	Washer				1	1	1	1						1	1	1	1						1	1	1		
07.160	0501 398 103	Mola compressão	Compr. spring				1	1	1	1						1	1	1	1						1	1	1		

CAIXA DE CÂMBIO ZF / ZF GEARBOX S5-680				OPCIONAL/OPTION	NOTA NOTE	TODOS MODELOS ALL MODELS	QUANTIDADE POR MODELO / QUANTITY PER MODEL																					
FIG FIG	NÚMERO NUMBER	DESCRIÇÃO DESCRIPTION					1290	095	010	027	029	031	032	034	037	038	039	040	042	046	047	048	051	052	058	059	063	066
07.170	1290 306 085	Bucha	Bush				1	1	1	1						1		1		1	1	1			1	1	1	
07.180	0630 531 007	Anel de segurança 17x1.5-DIN 471	Retaining ring				1	1	1	1						1		1		1	1	1			1	1	1	
07.190	1290 306 084	Tampão	Sealing cover				1	1	1	1						1		1		1	1	1			1	1	1	
07.200	1290 306 366	Tampão	Sealing cover				1	1	1	1						1		1		1	1	1			1	1	1	
07.210	0630 502 016	Anel segurança 32x12-DIN 472	Retaining ring				1	1	1	1						1		1		1	1	1			1	1	1	
07.234.010	0636 305 067	Bujão 18x1,5-DIN 7604	Screw plug				1	1	1	1						1		1		1	1							
07.234.020	0634 801 062	Anel de vedação A18x24-DIN 7603	Sealing ring				1	1	1	1						1		1		1	1							
07.252	1290 395 089	Pino com aba	Flange bolt				1	1	1	1						1		1		1	1	1			1	1	1	
07.262	0732 040 417	Mola compressão	Compr. spring				1	1	1	1						1		1		1	1	1			1	1	1	
07.270	0636 304 009	Bujão M24x1,5-DIN 910	Screw plug				1	1	1	1						1		1		1	1	1			1	1	1	
07.280	0634 801 206	Anel de vedação A24x29-DIN 7603	Sealing ring				1	1	1	1						1		1		1	1	1			1	1	1	
07.320	1304 207 021	Posicionador - 180N	Detent plunger				1	1	1	1						1		1		1	1	1			1		1	
07.320.010	1304 207 022	Encosto trava	Detent plunger																							1		
07.320.020	0630 000 072	Arruela de ajuste	Shim																							1		
07.330	0634 801 050	Anel de vedação A16x22-DIN 7603	Sealing ring				1	1	1	1						1		1		1	1	1			1	1	1	
07.400	0501 202 797	Válvula de respiro	Breather				1	1	1	1						1		1		1	1	1			1	1	1	
07.410	1290 395 271	Pino	Pin																		1				1	1	1	
07.420	0501 313 916	Interruptor de neutro	Switch																		1				1	1	1	
07.430	0730 002 064	Arruela	Washer																		1				1	1	1	
07.010	0091 207 049	<b>Comando de mudança à direita</b>	<b>Shift System (Right)</b>																									
07.010.010	1290 306 279	Conj. carcaça (normal)	Housing kit							1	1	1				1							1	1				
07.010.020	1290 306 277	Carcaça	Housing							1	1	1				1							1	1				
07.010.030	0634 316 059	Tubo de mudança	Gear shift tube							1	1	1				1							1	1				
07.010.040	1290 306 098	Anel-O 38x3	O-ring							1	1	1				1							1	1				
07.010.050	1290 306 371	Tampa	Cover							1	1	1				1							1	1				
07.010.060	1290 306 371	Junta	Gasket							1	1	1				1							1	1				
07.010.070	0636 015 077	Paraf. sext. M8x20-DIN 933-8.8	Hexagon screw							4	4	4				4							4	4				
07.010.070	1290 395 235	Eixo de mudança	Gear shift shaft							1	1	1				1							1	1				
07.010	0091 207 047	Conjunto carcaça (opcional)	Housing kit	x						1	1	1				1							1	1				
07.010.010	1290 395 267	Carcaça	Housing	x						1	1	1				1							1	1				
07.010.020	1290 395 283	Tubo de mudança	Gear shift shaft	x						1	1	1				1							1	1				
07.010.030	0634 306 234	Anel-O 32x2,5	O-ring	x						1	1	1				1							1	1				
07.010.040	1290 395 259	Tampão	Sealing cap	x						1	1	1				1							1	1				
07.010.050	0630 502 018	Anel de segurança 35x1,5-DIN 472	Retaining ring	x						1	1	1				1							1	1				
07.010.070	1290 395 272	Eixo de mudança	Gear shift shaft	x						1	1	1				1							1	1				
07.020	1290 395 069	Junta	Gasket							1	1	1				1							1	1				
07.040.010	0636 010 561	Paraf. sext. M8x70-DIN 931-8.8	Hexagon screw							8	8	8				8							8	8				
07.040.020	0630 302 090	Arruela	Washer							8	8	8				8							8	8				
07.060	0635 303 053	Bucha de agulhas	Needle bush							1	1	1				1							1	1				

CAIXA DE CÂMBIO ZF / ZF GEARBOX S5-680				OPCIONAL/OPTION	NOTA NOTE	TODOS MODELOS ALL MODELS	QUANTIDADE POR MODELO / QUANTITY PER MODEL																					
FIG FIG	NÚMERO NUMBER	DESCRIÇÃO DESCRIPTION					1290	095	010	027	029	031	032	034	037	038	039	040	042	046	047	048	051	052	058	059	063	066
07.070	0634 300 302	Retentor	Shaft seal							1	1	1			1				1				1	1				
07.080	0634 307 367	Elemento retentor	Rod wiper							1	1	1			1				1				1	1				
07.092	0091 307 084	Alavanca de mudança	Gear shift lever							1		1			1				1				1	1				
07.092	0091 307 154	Alavanca de mudança	Gear shift lever								1																	
07.094	1238 307 411	Capa de proteção	Protecting cap								1	1	1		1				1				1	1				
07.096.010	0636 015 469	Paraf. sext. M10x40-DIN 933-10.9	Hexagon screw							1	1	1			1				1				1	1				
07.096.030	0637 006 120	Porca sext. M10-DIN 934	Hexagon nut							1	1	1			1				1				1	1				
07.110	1290 395 315	Dedo de mudança	Gear shift finger							1	1	1			1				1				1	1				
07.120	1290 206 054	Peça de bloqueio	Locking piece	x						1	1	1			1				1				1	1				
07.120	1290 395 357	Peça de bloqueio	Locking piece	x						1	1	1			1				1				1	1				
07.122	1290 206 060	Lingueta de arraste	Driver							1	1	1			1				1				1	1				
07.130	0631 329 085	Pino elástico 8x36-DIN 1481	Slot pin							2	2	2			2				2				2	2				
07.140	0631 329 056	Pino elástico 5x36-DIN 1481	Slot pin							2	2	2			2				2				2	2				
07.150	0730 003 285	Arruela	Washer							1	1	1			1				1				1	1				
07.160	0501 398 104	Mola de compressão	Compr. spring							1	1	1			1				1				1	1				
07.170	1290 306 097	Bucha	Bush							1	1	1			1				1				1	1				
07.180	0630 531 201	Anel V	V-ring							1	1	1			1				1				1	1				
07.234.010	0636 305 067	Bujão M18x1,5-DIN 7604	Screw plug							1	1	1																
07.234.020	0634 801 062	Anel de vedação A18x24-DIN 7603	Sealing ring							1	1	1																
07.252	1290 395 089	Pino com aba	Flange bolt							1	1	1			1				1				1	1				
07.262	0732 040 417	Mola de compressão	Compr. spring							1	1	1			1				1				1	1				
07.270	0636 304 009	Bujão M24x1,5-DIN 910	Screw plug							1	1	1			1				1				1	1				
07.280	0634 801 206	Anel de vedação A24x29-DIN 7603	Sealing ring							1	1	1			1				1				1	1				
07.320	1304 207 024	Encosto trava 120N=65N* 90 graus	Detent plunger							1		1			1				1				1	1				
07.320	1313 207 003	Encosto trava 120N	Detent plunger								1																	
07.330	0634 801 050	Anel de vedação A16x22-DIN 7603	Sealing ring							1	1	1			1				1				1	1				
07.400	0501 202 797	Válvula de respiro	Breather							1	1	1			1				1				1	1				
07.410	1290 395 271	Pino	Pin												1				1				1	1				
07.420	0501 313 916	Interruptor de neutro	Switch												1				1				1	1				
07.430	0730 002 064	Arruela	Washer												1				1				1	1				
07.010	0091 207 062	<b>Comando de mudança à cabo</b>	<b>Cable shift system</b>											1	1													
07.010.010	1290 306 279	Conjunto carcaça (normal)	Housing kit											1	1				1									
07.010.020	1290 395 285	Carcaça	Housing											1	1				1									
07.010.030	0634 316 059	Carcaça cx. mudança	Gear shift housing											1	1				1									
07.010.040	1290 306 098	Anel-O 38x3	O-ring											1	1				1									
07.010.050	1290 306 371	Tampa	Cover										1	1					1									
07.010.060	0636 015 077	Junta	Gasket										1	1					1									
07.010.070	1290 395 273	Paraf. sext. M8x20-DIN 933-8.8	Hexagon screw										4	4					4									
07.010	0091 207 061	Eixo de mudança	Gear shift shaft										1	1					1									
07.010	0091 207 061	Conjunto carcaça (opcional)	Housing kit	x									1	1					1									

CAIXA DE CÂMBIO ZF / ZF GEARBOX S5-680				OPCIONAL/OPTION	NOTA NOTE	TODOS MODELOS ALL MODELS	QUANTIDADE POR MODELO / QUANTITY PER MODEL																						
FIG FIG	NÚMERO NUMBER	DESCRIÇÃO DESCRIPTION					1290	095	010	027	029	031	032	034	037	038	039	040	042	046	047	048	051	052	058	059	063	066	068
07.010.010	1290 395 268	Carcaça	Housing	x									1	1			1												
07.010.020	1290 395324	Carcaça cx. mudança	Gear shift housing	x									1	1			1												
07.010.030	0634 306 234	Anel-O 32x2,5	O-ring	x									1	1			1												
07.010.040	1290 395 259	Tampão	Sealing cap	x									1	1			1												
07.010.050	0630 502 018	Anel de segurança 35x1,5-DIN 472	Retaining ring	x									1	1			1												
07.010.070	1290 395 366	Eixo de mudança	Gear shift shaft	x									1	1			1												
07.020	1290 395 069	Junta	Gasket										1	1			1												
07.040.010	0636 010 561	Paraf. sext. M8x70-DIN 931-8.8	Hexagon screw										8	8			8												
07.040.020	0630 302 090	Arruela	Washer										8	8			8												
07.060	0635 303 053	Bucha de agulhas	Needle bush										1	1			1												
07.070	0634 300 302	Retentor	Shaft seal										1	1			1												
07.080	0634 307 367	Elemento retentor	Rod wiper										1	1			1												
07.092	1290 295 032	Alavanca de mudança	Gear shift lever										1	1			1												
07.094	1238 307 411	Capa de proteção	Protecting cap										1	1			1												
07.096.010	0636 015 469	Paraf. sext. M10x40-DIN 933-10.9	Hexagon screw										1	1			1												
07.096.030	0637 006 120	Porca sext. M10-DIN 934	Hexagon nut										1	1			1												
07.110	1290 395 315	Dedo de mudança	Gear shift finger										1	1			1												
07.120	1290 206 054	Peça de bloqueio	Locking piece	x									1	1			1												
07.120	1290 395 357	Peça de bloqueio	Locking piece	x									1	1			1												
07.122	1290 206 060	Lingueta de arraste	Driver										1	1			1												
07.130	0631 329 085	Pino elástico 8x36-DIN 1481	Slot pin										2	2			2												
07.140	0631 329 056	Pino elástico 5x36-DIN 1481	Slot pin										2	2			2												
07.150	0730 003 285	Arruela	Washer										1	1			1												
07.160	0501 398 107	Mola de compressão	Compr. spring										1	1			1												
07.170	1290 306 097	Bucha	Bush										1	1			1												
07.180	0630 531 201	Anel V	V-ring										1	1			1												
07.252	1290 395 089	Pino com aba	Flange bolt										1	1			1												
07.262	0732 040 417	Mola de compressão	Compr. spring										1	1			1												
07.270	0636 304 009	Bujão M24x1,5-DIN 910	Screw plug										1	1			1												
07.280	0634 801 206	Anel de vedação A24x29-DIN 7603	Sealing ring										1	1			1												
07.320	1311 295 028	Posicionador - 88N	Detent plunger										1	1			1												
07.330	0634 801 050	Anel de vedação A16x22-DIN 7603	Sealing ring										1	1			1												
07.400	0501 202 797	Válvula de respiro	Breather										1	1			1												
07.410	1290 395 271	Pino	Pin										1	1			1												
07.420	0501 313 916	Interruptor de neutro	Switch										1	1			1												
07.430	0730 002 064	Arruela	Washer										1	1			1												
07.510	1290 395 292	Lingueta de arraste	Driver										1	1			1												
07.520	0631 329 084	Pino elástico 8x32 DIN 1481	Slot pin										1	1			1												
07.530	0631 329 054	Pino elástico 5x32 DIN 1481	Slot pin										1	1			1												
07.540	1311 395 186	Tampa	Cover										1	1			1												

CAIXA DE CÂMBIO ZF / ZF GEARBOX S5-680				OPCIONAL/OPTION	NOTA NOTE	TODOS MODELOS ALL MODELS	QUANTIDADE POR MODELO / QUANTITY PER MODEL																						
FIG FIG	NÚMERO NUMBER	DESCRIÇÃO DESCRIPTION					1290	095	010	027	029	031	032	034	037	038	039	040	042	046	047	048	051	052	058	059	063	066	068
07.550	1311 395 187	Eixo	Shaft										1	1			1												
07.560	1290 395 291	Dedo de mudança	Gear shift finger										1	1			1												
07.570	0635 303 053	Bucha de agulhas	Needle bush										2	2			2												
07.580	0734 319 237	Retentor	Shaft seal										1	1			1												
07.590	1290 395 290	Arruela distanciadora	Distance washer										1	1			1												
07.600	0630 501 020	Anel segurança 25x1,2-DIN 471	Retaining ring										1	1			1												
07.610	1290 395 298	Capa de proteção	Protecting cap										1	1			1												
07.620	1311 395 188	Alavanca de mudança	Gear shift lever										1	1			1												
07.630.010	0636 015 469	Parafuso sext. M10x40-DIN 933 10.9	Hexagon screw										1	1			1												
07.630.030	0637 006 120	Porca sextavada M10-DIN 934	Hexagon nut										1	1			1												
07.640	0636 010 403	Parafuso sext. M8x65-DIN 931-8.8	Hexagon screw										2	2			2												
07.650	0636 015 077	Parafuso sext. M8x20 DIN 933 8.8	Hexagon screw										3	3			3												
07.660	0630 361 033	Tampão de fecham. 20-DIN 443	Sealing cap										1	1			1												
22.010	0501 396 612	<b>Trambulador</b> Articulação esférica	Ball socket joint																										
22.020	0637 011 589	Porca de segurança M10x1	Locking nut																										
22.030	0637 006 180	Porca sext. M14x1,5-DIN 934	Hexagon nut																										
22.040	0501 398 376	Articulação esférica	Ball socket joint																										
22.050	0501 398 375	Articulação esférica	Ball socket joint																										
22.060	0637 006 202	Porca sext. M12-DIN 934	Hexagon nut																										
22.070	0637 006 215	Porca sext. M12 LH-DIN 934	Hexagon nut																										
22.080	0637 011 570	Porca de segurança M10	Locking nut																										
22.100	1290 295 024	Flange de mudança	Gear shift flange																										
22.100	1290 395 319	Flange de mudança	Gear shift flange																										
22.100	1290 295 021	Flange de mudança	Gear shift flange																										
22.100	1250 307 574	Flange de mudança	Gear shift flange																										
22.104	0636 010 643	Parafuso sext. M8x30-DIN 931-8.8	Hexagon screw																										
22.106	0637 006 018	Porca sextavada M8-DIN 934	Hexagon nut																										
22.110	0501 398 403	Barra de tração	Draw bar																										
22.110	0501 398 404	Barra de tração	Draw bar																										
22.110	0501 398 409	Barra de tração	Draw bar																										
22.110	0501 398 401	Barra de tração	Draw bar																										
22.110	0501 398 405	Barra de tração	Draw bar																										
22.120	1290 395 265	Suporte de fixação	Bracket																										
22.120	1290 395 037	Suporte de fixação	Bracket																										
22.120	1290 395 170	Suporte de fixação	Bracket																										
22.120	1290 395 228	Suporte de fixação	Bracket																										
22.120	1290 395 394	Suporte de fixação	Bracket																										

CAIXA DE CÂMBIO ZF / ZF GEARBOX S5-680				OPCIONAL/OPTION	NOTA NOTE	TODOS MODELOS ALL MODELS	QUANTIDADE POR MODELO / QUANTITY PER MODEL																							
FIG FIG	NÚMERO NUMBER	DESCRIÇÃO	DESCRIPTION				1290	095	010	027	029	031	032	034	037	038	039	040	042	046	047	048	051	052	058	059	063	066	068	074
22.128	0730 061 106	Bucha	Bush												2			2	2											
22.128	1290 395 275	Bucha	Bush									2																		
22.130	0636 015 270	Parafuso sext. M10x16-DIN 933-8.8	Hexagon screw						2		2					2					2									
22.130	0636 015 120	Parafuso sext. M10x25-DIN 933-8.8	Hexagon screw																			3						3		
22.130	0636 010 112	Paraf. sext. M8x90-DIN 931-8.8	Hexagon screw															2												
22.130	0636 010 403	Paraf. sext. M8x65-DIN 931-8.8	Hexagon screw								2				2					2					2					
22.130	0636 010 106	Paraf. sext. M8x75-DIN 931-8.8	Hexagon screw									2																		
22.140	0630 302 091	Arruela pressão ond. B10-DIN 137	Washer																			1						1		
22.276	6005 000 253	Conjunto trambulador	Shift control																			1						1		
22.500	0091 307 125	Carcaça	Housing																			1						1		
22.500	0091 307 253	Carcaça	Housing																									1		
22.510	6005 300 385	Cruzeta	Spider	x																								2		
22.510	0501 396 629	Cruzeta	Spider	x																								2		
22.520	0750 115 349	Bucha de agulhas	Needle bush																			8						8		
22.530	0635 303 131	Arruela de retenção	Locking plate																			8						8		
22.540	0501 398 579	Anel de vedação	Sealing ring	x																		8						8		
22.540	0734 317 008	Anel de vedação	Sealing ring	x																		8						8		
22.544	0091 307 175	Peça de ligação	Connection piece																			1						1		
22.550	0091 307 175	Peça de ligação	Connection piece																			1						1		
22.570	0636 015 120	Parafuso sext. M10x25-DIN 933-8.8	Hexagon screw																			1						1		
10.010	1240 195 001	<b>TOMADA DE FORÇA</b> Tomada de força completa	<b>P.T.O.</b> P.T.O. complete																											
10.110	1240 310 125	Carcaça	Housing																			1						1		
10.120	1238 308 201	Junta	Gasket																			1						1		
10.122	0091 310 002	Junta	Gasket																			1						1		
10.130	0091 310 006	Tampa	Cover																									1		
10.140	0737 006 005	Porca sextavada	Hexagon nut																									4		
10.152	0730 105 493	Arruela	Washer																									4		
10.160	1238 310 081	Luva de engate	Sliding sleeve																			1						1		
10.194	0501 320 115	Gaiola de agulhas	Needle cage	x																		1						1		
10.194	0635 300 528	Gaiola de agulhas	Needle cage	x																		1						1		
10.200	0635 332 034	Rolamento de esferas	Ball bearing																			1						1		
10.210	0630 503 010	Anel elástico SP 80-DIN 5417	Snap ring																			1						1		
10.220	0630 502 039	Anel segurança 80x2,5-DIN 472	Retaining ring																			1						1		
10.228	0630 502 183	Anel segurança 22x1,5-DIN 472	Retaining ring																			1						1		
10.230	1240 310 102	Alavanca	Gear shift lever																									1		
10.232	0630 361 050	Tampa fecham. 22-DIN 443	Sealing cap																			1						1		
10.240	1238 317 058	Pastilha deslizante	Sliding pad																			1						1		
10.280	0734 319 046	Retentor	Shaft seal																			1						1		
10.340	0636 011 035	Paraf. sext. M12x75-DIN 931-8.8	Hexagon screw																			4						4		

CAIXA DE CÂMBIO ZF / ZF GEARBOX S5-680				OPCIONAL/OPTION	NOTA NOTE	TODOS MODELOS ALL MODELS	QUANTIDADE POR MODELO / QUANTITY PER MODEL																					
FIG FIG	NÚMERO NUMBER	DESCRIÇÃO DESCRIPTION					1290	095	010	027	029	031	032	034	037	038	039	040	042	046	047	048	051	052	058	059	063	066
10.372	1240 395 001	Eixo	Output shaft												1													1
10.380	1240 395 003	Bucha	Bush												1													1
10.390	0630 501 031	Anel segurança 40x1,75-DIN 471	Retaining ring												1													1
10.400	1240 395 002	Chaveta	Woodruff key												1													1
10.450	0730 365 160	Plaqueta de identificação	Type plate												1													1
10.452	0501 398 460	Rebite ranhurado 7,4x2,43	Grooved rivet												2													2
10.500	0635 460 021	Esfera 10 mm-DIN 5401	Ball												1													1
10.510	0501 311 807	Interruptor	Pressure switch												1													1
10.520	0634 801 062	Anel de vedação A18x24-DIN 7603	Sealing ring												1													1
10.530	0732 041 386	Mola de compressão	Compr. spring												1													1
10.540	0732 041 385	Mola de compressão	Compr. spring												1													1
10.550	0732 041 387	Mola de compressão	Compr. spring												1													1
10.560	1240 310 103	Pistão	Piston												1													1
10.580	0634 313 433	Anel-O 44x3	O-ring												1													1
10.590	0634 316 059	Anel-O 38x3	O-ring												1													1
10.600	1240 310 104	Cilindro	Cylinder												1													1
10.610.010	0636 010 031	Parafuso sext. M6x35-DIN 931-8.8	Hexagon screw												4													4
10.610.020	0630 302 089	Arruela pressão ond. B6-DIN 137	Washer												4													4
78.010	1290 395 260	<b>Retarder</b> Tampa	Cover																									
78.020	0735 450 074	Rolamento de rolos	Roller bearing																									
78.040	0630 513 064	Anel elástico	Retaining ring																									
78.050	0734 310 333	Retentor	Shaft seal												1													
78.080	0734 310 333	Retentor	Shaft seal																									
78.110	1290 395 263	Chapa retenção	Screen sheet												1													
78.130	0636 020 037	Parafuso sext. M14x1,5x70-DIN 960-10.9	Hexagon screw												7													
	1290 298 864	<b>JOGO DE REPARO</b> Jogo de juntas contém figs. 01.032 / 01.100 / 01.130 / 02.090 / 03.100 / 07.010.050 / 07.020	<b>REPAIR SET'S</b> Partial repair set			1																						
	1290 298 865	Parcial contém figs. 01.220.150 / 01.220.170 / 01.230 / 02.100 / 05.070 / 07.010.030 / 07.070 / 07.080 / 07.234.020 / 07.280 / 07.330 / 07.580	Partial repair set			1																						

ÍNDICE NUMÉRICO / NUMERICAL INDEX

NÚMERO NUMBER	FIG FIG	NÚMERO NUMBER	FIG FIG	NÚMERO NUMBER	FIG FIG	NÚMERO NUMBER	FIG FIG	NÚMERO NUMBER	FIG FIG	NÚMERO NUMBER	FIG FIG
0091 203 015	03.010	0501 397 148	02.040	0630 302 090	07.040.020	0630 531 201	07.180	0634 801 324	01.220.170	0636 304 009	07.270
0091 206 046	06.020	0501 397 149	02.040	0630 302 090	07.040.020	0630 531 298	04.050	0635 300 110	05.040	0636 305 067	07.234.010
0091 207 047	07.010	0501 397 164	03.080	0630 302 090	07.040.020	0630 531 299	04.050	0635 300 237	04.020	0636 305 067	07.234.010
0091 207 049	07.010	0501 397 165	03.080	0630 302 091	22.140	0630 531 314	04.230	0635 300 528	10.194	0637 006 018	22.106
0091 207 061	07.010	0501 397 166	03.080	0630 361 033	01.376	0630 531 315	04.230	0635 303 053	07.060	0637 006 120	07.096.030
0091 207 062	07.010	0501 397 167	03.080	0630 361 033	07.660	0630 531 316	04.230	0635 303 053	07.060	0637 006 120	07.096.030
0091 307 017	01.150	0501 397 168	03.080	0630 361 050	10.232	0631 306 232	01.040	0635 303 053	07.060	0637 006 120	07.096.030
0091 307 084	07.092	0501 397 169	03.080	0630 501 020	07.600	0631 329 027	06.110	0635 303 053	07.570	0637 006 120	07.630.030
0091 307 084	07.092	0501 397 170	03.080	0630 501 031	03.070	0631 329 054	07.530	0635 303 131	22.530	0637 006 180	22.030
0091 307 125	22.500	0501 397 171	03.080	0630 501 031	10.390	0631 329 056	07.140	0635 332 034	10.200	0637 006 202	22.060
0091 307 154	07.092	0501 397 172	03.080	0630 501 045	04.050	0631 329 056	07.140	0635 460 021	10.500	0637 006 215	22.070
0091 307 175	22.544	0501 397 173	03.080	0630 501 206	04.050	0631 329 056	07.140	0636 010 031	10.610.010	0637 011 570	22.080
0091 307 175	22.550	0501 398 018	01.220.150	0630 501 207	04.050	0631 329 068	06.100	0636 010 071	01.030	0637 011 589	22.020
0091 307 253	22.500	0501 398 103	07.160	0630 501 230	03.070	0631 329 084	07.520	0636 010 106	22.130	0730 002 064	01.372
0091 310 002	10.122	0501 398 104	07.160	0630 501 231	03.070	0631 329 085	07.130	0636 010 112	22.130	0730 002 064	07.430
0091 310 006	10.130	0501 398 107	07.160	0630 501 235	03.070	0631 329 085	07.130	0636 010 403	07.640	0730 002 064	07.430
0501 099 349	01.030	0501 398 216	04.250	0630 501 257	03.070	0631 329 085	07.130	0636 010 403	22.130	0730 002 064	07.430
0501 202 797	07.400	0501 398 217	03.060	0630 501 258	03.070	0634 300 302	07.070	0636 010 561	07.040.010	0730 002 906	07.150
0501 202 797	07.400	0501 398 228	03.020	0630 501 259	03.070	0634 300 302	07.070	0636 010 561	07.040.010	0730 003 083	02.040
0501 202 797	07.400	0501 398 233	04.236	0630 501 285	03.070	0634 300 302	07.070	0636 010 561	07.040.010	0730 003 084	02.040
0501 204 721	01.368	0501 398 244	02.020	0630 501 286	03.070	0634 306 234	07.010.030	0636 010 643	22.104	0730 003 085	02.040
0501 208 791	01.220	0501 398 245	04.250	0630 501 287	04.230	0634 306 234	07.010.030	0636 011 035	10.340	0730 003 086	02.040
0501 311 807	10.510	0501 398 246	03.060	0630 501 288	04.230	0634 307 367	07.080	0636 015 077	07.010.060	0730 003 087	02.040
0501 313 916	01.368	0501 398 356	04.290	0630 502 016	07.210	0634 307 367	07.080	0636 015 077	07.010.060	0730 003 088	02.040
0501 313 916	07.420	0501 398 375	22.050	0630 502 018	07.010.050	0634 307 367	07.080	0636 015 077	07.650	0730 003 089	02.040
0501 313 916	07.420	0501 398 376	22.040	0630 502 018	07.010.050	0634 313 234	05.070	0636 015 084	02.120	0730 003 090	02.040
0501 313 916	07.420	0501 398 401	22.110	0630 502 039	10.220	0634 313 433	10.580	0636 015 084	03.110	0730 003 091	02.040
0501 320 115	10.194	0501 398 403	22.110	0630 502 047	04.260	0634 316 059	07.010.030	0636 015 089	01.120.020	0730 003 285	07.150
0501 396 577	02.060	0501 398 404	22.110	0630 502 183	10.228	0634 316 059	07.010.030	0636 015 120	22.130	0730 003 285	07.150
0501 396 578	02.060	0501 398 405	22.110	0630 502 230	04.260	0634 316 059	10.590	0636 015 120	22.570	0730 061 106	22.128
0501 396 579	02.060	0501 398 409	22.110	0630 502 231	04.260	0634 801 050	07.330	0636 015 270	22.130	0730 062 608	02.070
0501 396 612	22.010	0501 398 460	01.152	0630 502 232	04.260	0634 801 050	07.330	0636 015 278	05.090	0730 103 760	02.110
0501 396 629	22.510	0501 398 460	10.452	0630 502 233	04.260	0634 801 050	07.330	0636 015 469	07.096.010	0730 103 761	02.110
0501 397 141	02.040	0501 398 579	22.540	0630 503 010	10.210	0634 801 062	07.234.020	0636 015 469	07.096.010	0730 103 762	02.110
0501 397 142	02.040	0501 398 581	01.050	0630 513 064	78.040	0634 801 062	07.234.020	0636 015 469	07.096.010	0730 103 763	02.110
0501 397 143	02.040	0501 398 708	01.060	0630 513 070	04.246	0634 801 062	10.520	0636 015 469	07.630.010	0730 103 764	02.110
0501 397 144	02.040	0630 000 072	01.206.020	0630 531 007	07.180	0634 801 206	07.280	0636 016 005	01.110	0730 103 765	02.110
0501 397 145	02.040	0630 000 072	07.320.020	0630 531 048	03.070	0634 801 206	07.280	0636 020 037	78.130	0730 103 766	02.110
0501 397 146	02.040	0630 010 022	05.080	0630 531 050	04.230	0634 801 206	07.280	0636 304 009	07.270	0730 103 767	02.110
0501 397 147	02.040	0630 302 089	10.610.020	0630 531 201	07.180	0634 801 286	01.220.170	0636 304 009	07.270	0730 103 768	02.110

ÍNDICE NUMÉRICO / NUMERICAL INDEX

NÚMERO NUMBER	FIG FIG	NÚMERO NUMBER	FIG FIG	NÚMERO NUMBER	FIG FIG	NÚMERO NUMBER	FIG FIG	NÚMERO NUMBER	FIG FIG	NÚMERO NUMBER	FIG FIG
0730 103 769	02.110	0734 319 046	10.280	1290 206 054	07.120	1290 306 277	07.010.020	1290 395 069	07.020	1290 395 271	07.410
0730 103 770	02.110	0734 319 104	01.230	1290 206 054	07.120	1290 306 279	07.010.010	1290 395 089	07.252	1290 395 271	07.410
0730 103 771	02.110	0734 319 237	07.580	1290 206 054	07.120	1290 306 279	07.010.010	1290 395 089	07.252	1290 395 271	07.410
0730 103 772	02.110	0735 295 119	04.242	1290 206 060	07.122	1290 306 366	07.200	1290 395 089	07.252	1290 395 272	07.010.070
0730 103 773	02.110	0735 320 501	04.060	1290 206 060	07.122	1290 306 371	07.010.050	1290 395 117	06.070	1290 395 273	07.010.070
0730 103 774	02.110	0735 320 501	04.088	1290 206 060	07.122	1290 306 371	07.010.050	1290 395 134	02.050	1290 395 275	22.128
0730 103 775	02.110	0735 320 837	04.110	1290 206 087	06.030	1290 395 001	04.010	1290 395 156	03.090	1290 395 283	07.010.020
0730 103 776	02.110	0735 321 396	04.150	1290 295 001	01.220	1290 395 002	04.270	1290 395 162	01.020	1290 395 285	07.010.020
0730 103 777	02.110	0735 370 438	03.020	1290 295 012	06.010	1290 395 007	03.040	1290 395 170	22.120	1290 395 290	07.590
0730 103 778	02.110	0735 410 445	02.020	1290 295 017	01.220	1290 395 010	04.030	1290 395 175	04.244	1290 395 291	07.560
0730 103 779	02.110	0735 450 074	78.020	1290 295 021	22.100	1290 395 011	04.280	1290 395 185	04.030	1290 395 292	07.510
0730 103 780	02.110	0737 006 005	10.140	1290 295 024	22.100	1290 395 013	04.032	1290 395 186	03.010	1290 395 298	07.610
0730 104 302	03.080	0750 115 059	04.020	1290 295 025	03.010	1290 395 016	06.080	1290 395 187	03.030	1290 395 314	02.010
0730 104 303	03.080	0750 115 349	22.520	1290 295 032	07.092	1290 395 018	06.050	1290 395 188	04.120	1290 395 315	07.110
0730 105 348	03.080	1238 304 394	04.140.040	1290 298 864		1290 395 019	06.070	1290 395 192	04.010	1290 395 315	07.110
0730 105 349	03.080	1238 304 394	04.210.040	1290 298 865		1290 395 020	06.060	1290 395 193	04.140.020	1290 395 315	07.110
0730 105 493	10.152	1238 304 520	04.140.010	1290 304 040	04.296	1290 395 021	04.130	1290 395 195	02.010	1290 395 318	02.010
0730 107 802	03.080	1238 307 411	07.094	1290 304 076	04.080	1290 395 022	02.050	1290 395 197	03.040	1290 395 319	22.100
0730 107 861	03.080	1238 307 411	07.094	1290 304 143	04.210.020	1290 395 024	03.090	1290 395 198	04.270	1290 395 326	01.020
0730 108 414	03.080	1238 307 411	07.094	1290 304 343	04.210.010	1290 395 025	02.080	1290 395 203	01.010	1290 395 329	02.080
0730 108 780	03.080	1238 308 165	01.090	1290 304 350	04.040.120	1290 395 027	03.100	1290 395 204	01.010	1290 395 332	04.040.030
0730 108 781	03.080	1238 308 201	01.100	1290 304 350	04.040.220	1290 395 028	02.090	1290 395 205	01.010	1290 395 334	03.010
0730 108 782	03.080	1238 308 201	10.120	1290 304 366	04.040.130	1290 395 029	01.010	1290 395 206	06.080	1290 395 353	05.020
0730 108 783	03.080	1238 310 081	10.160	1290 304 366	04.040.210	1290 395 030	01.032	1290 395 209	04.280	1290 395 354	01.130
0730 300 093	06.156	1238 317 058	10.240	1290 304 380	04.040.010	1290 395 032	04.100	1290 395 219	01.090	1290 395 357	07.120
0730 365 160	10.450	1240 195 001	10.010	1290 304 383	04.040.020	1290 395 033	01.120.010	1290 395 228	22.120	1290 395 357	07.120
0732 040 409	04.040.060	1240 310 102	10.230	1290 304 438	04.040.140	1290 395 034	04.090	1290 395 231	06.090	1290 395 357	07.120
0732 040 409	04.040.180	1240 310 103	10.560	1290 304 438	04.040.200	1290 395 035	04.280	1290 395 235	07.010.070	1290 395 365	07.092
0732 040 409	04.140.060	1240 310 104	10.600	1290 304 472	04.040.030	1290 395 037	22.120	1290 395 256	01.010	1290 395 366	07.010.070
0732 040 409	04.210.060	1240 310 125	10.110	1290 304 473	04.138	1290 395 040	07.092	1290 395 257	01.010	1290 395 369	04.070
0732 040 417	07.262	1240 395 001	10.372	1290 305 029	05.010	1290 395 047	01.020	1290 395 259	07.010.040	1290 395 370	04.070
0732 040 417	07.262	1240 395 002	10.400	1290 306 066	06.040	1290 395 048	03.010	1290 395 259	07.010.040	1290 395 384	04.160
0732 040 417	07.262	1240 395 003	10.380	1290 306 084	07.190	1290 395 049	03.030	1290 395 260	78.010	1290 395 385	03.040
0732 041 385	10.540	1249 304 222	04.140.050	1290 306 085	07.170	1290 395 050	04.120	1290 395 261	04.280	1290 395 387	04.170
0732 041 386	10.530	1249 304 222	04.210.050	1290 306 097	07.170	1290 395 052	04.160	1290 395 263	78.110	1290 395 389	01.010
0732 041 387	10.550	1250 303 095	03.010.020	1290 306 097	07.170	1290 395 053	03.050	1290 395 264	04.290	1290 395 391	04.270
0734 310 108	02.100	1250 307 574	22.100	1290 306 098	07.010.040	1290 395 054	04.170	1290 395 265	22.120	1290 395 392	07.092
0734 310 333	78.050	1250 307 666	07.092	1290 306 098	07.010.040	1290 395 058	07.090	1290 395 267	07.010.010	1290 395 394	22.120
0734 310 333	78.080	1262 304 050	04.208	1290 306 207	06.150	1290 395 069	07.020	1290 395 268	07.010.010	1290 395324	07.010.020
0734 317 008	22.540	1268 304 476	04.040.160	1290 306 208	06.152	1290 395 069	07.020	1290 395 269	07.010	1297 304 436	04.040.040

**ÍNDICE NUMÉRICO / NUMERICAL INDEX**

<b>NÚMERO NUMBER</b>	<b>FIG FIG</b>	<b>NÚMERO NUMBER</b>	<b>FIG FIG</b>	<b>NÚMERO NUMBER</b>	<b>FIG FIG</b>	<b>NÚMERO NUMBER</b>	<b>FIG FIG</b>	<b>NÚMERO NUMBER</b>	<b>FIG FIG</b>	<b>NÚMERO NUMBER</b>	<b>FIG FIG</b>
1297 304 436	04.040.190										
1304 207 021	07.320										
1304 207 022	01.206.010										
1304 207 022	07.320.010										
1304 207 024	07.320										
1304 304 623	04.040.110										
1304 304 623	04.040.230										
1304 304 687	04.040.150										
1311 295 028	07.320										
1311 395 186	07.540										
1311 395 187	07.550										
1311 395 188	07.620										
1312 304 159	04.040.160										
1313 207 003	07.320										
6002 305 994	04.040.170										
6005 000 253	22.276										
6005 300 385	22.510										

<b>NOTAS</b>	<b>NOTES</b>
1 - Vide I.S. P3 2014/2000 2 - Vide I.S. P3 2021/2001	<i>1 - See I.S. P3 2014/2000</i> <i>2 - See I.S. P3 2021/2001</i>