

LISTA DE APLICAÇÕES / APPLICATION LIST

CÓDIGO DO MODELO ZF / ZF MODEL CODE	MONTADORA		APLICAÇÃO / APPLICATION
	ORIGINAL EQUIPMENT		
CAIXA DE CÂMBIO / GEARBOX			
S6-90			
1268 095 001	Mercedes		O-370 / O-371 RS/RSD
1268 095 004	Volvo		B-58
1268 095 005	MBA		
1268 095 008	Volvo		B-10M
1268 095 011 1268 095 034	Mafersa		Urbano padrão
1268 095 013	Mercedes		O-370 / O-371U / O-371R
1268 095 014 1268 095 016	Volvo		Urbano articulado
1268 095 020	Mercedes		HPN 1621
1268 095 026	Mercedes		FPN 1721
1268 095 027 / 047	Decaroli		Bus / Bus
1268 095 032	Mercedes	(A.T.)	1519/20-2219/20
1268 095 050	Mercedes		OH 1625
1268 095 053	Mercedes		OH 1621 L

CAIXA DE CÂMBIO ZF / ZF GEARBOX S6-90

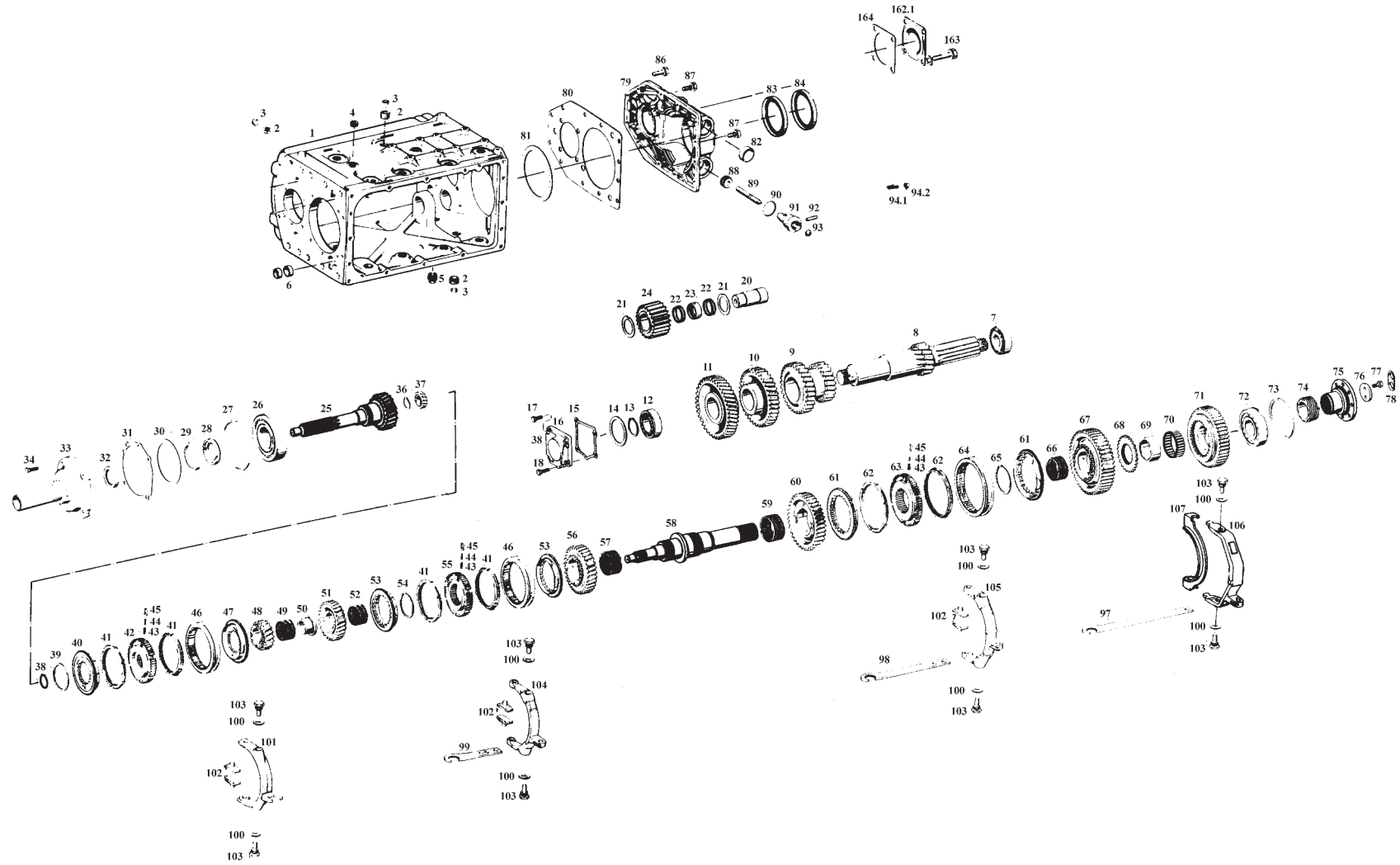
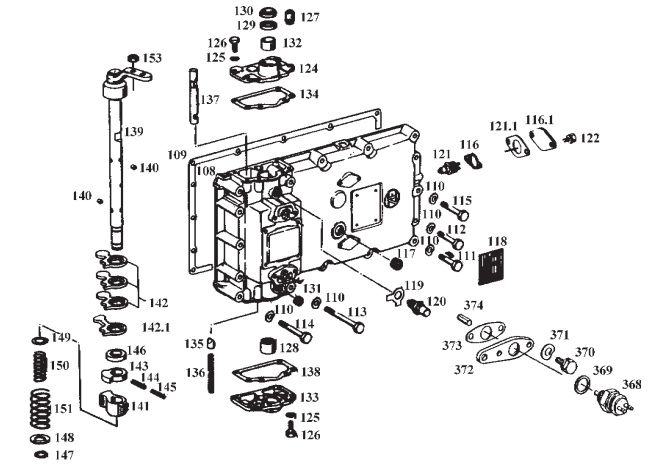
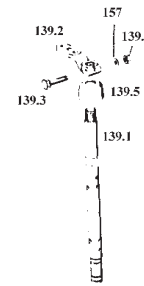
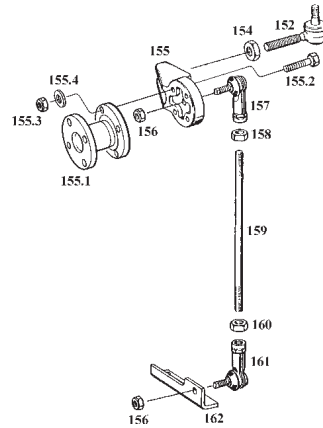
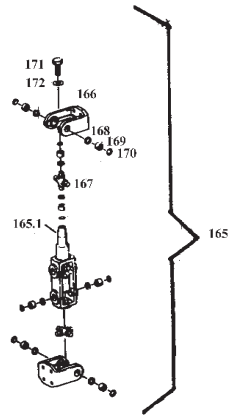


Ilustração informativa não válida para resoluções técnicas
Informative Illustration

CAIXA DE CÂMBIO ZF / ZF GEARBOX S6-90



TOMADA DE FORÇA POWER TAKE OFF

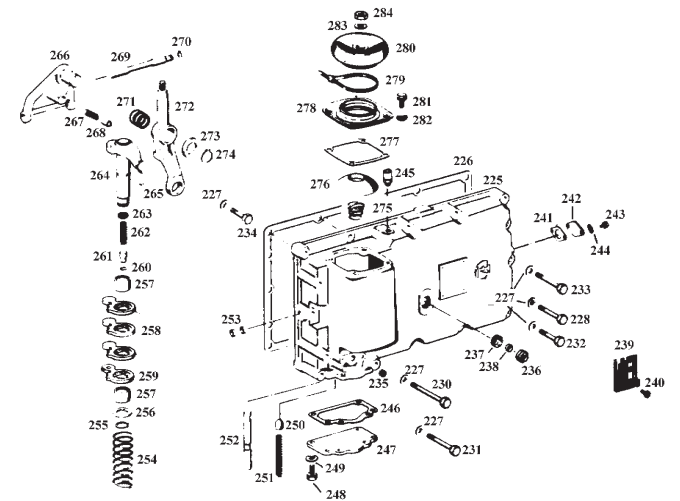
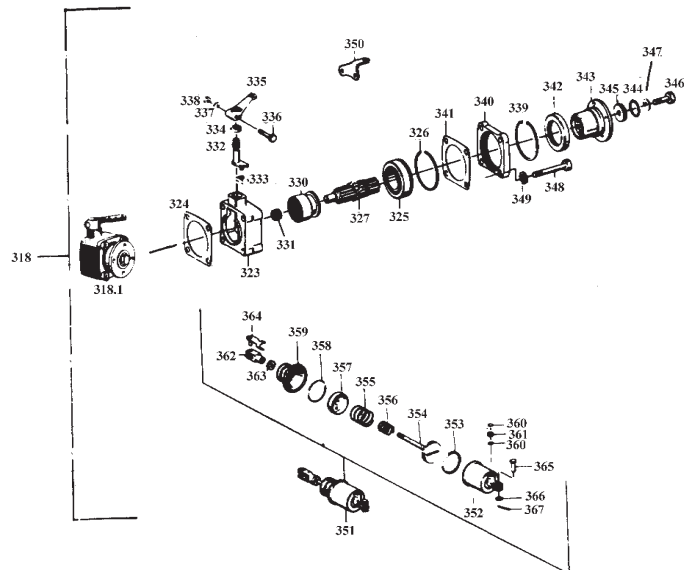


Ilustração informativa não válida para resoluções técnicas
Informative Illustration

CAIXA DE CÂMBIO ZF / ZF GEARBOX S6-90				OPCIONAL/OPTION	NOTA NOTE	TODOS MODELOS ALL MODELS	QUANTIDADE POR MODELO / QUANTITY PER MODEL																
FIG FIG	NÚMERO NUMBER	DESCRIÇÃO	DESCRIPTION				1268 095 001	004	005	008	011	013	014	016	020	026	027	032	034	047	053		
1	0091 301 036	Carcaça caixa câmbio	Gearbox housing			1																	
2	0015 300 154	Bujão	Sealing plug			2																	
3	1238 301 017	Tampão	Sealing cover			2																	
4	0015 300 154	Bujão	Sealing plug			1																	
5	0015 300 146	Bujão magnético	Magnetic sealing plu			1																	
6	0630 361 034	Tampão	Sealing cover			2																	
7	0635 374 019	Rolamento rolos cônicos	Roller bearing			1																	
8	0091 303 009	Eixo intermediário	Lay shaft			1	1	1	1	1				1			1	1	1				
8	0091 303 015	Eixo intermediário	Lay shaft			1	1	1	1	1				1			1	1	1				
8	1268 203 001	Eixo intermediário	Lay shaft			1				1	1		1		1								
9	1268 303 005	Engr.dupla 3/4a.	Double gear									1	1		1								
9	1268 303 097	Engr.dupla 3/4a.Z=21/27	Double gear			1	1	1	1	1	1			1		1	1	1					
10	1268 303 004	Engrenagem 5a.	Gear									1	1		1								
10	1268 303 096	Engrenagem 5a. Z=39	Helical gear			1	1	1	1	1	1			1		1	1	1					
11	1268 303 056	Engrenagem constante	Constant gear									1	1		1								
11	1268 303 093	Engrenagem const.Z=46	Helical gear constan			1	1	1	1	1	1			1		1	1	1					
12	0750 117 010	Rolamento rolos cônicos	Roller bearing			1																	
13	0630 501 112	Anel elástico 2,9 mm	Thick	x		1																	
13	0630 501 114	Anel elástico 2,8 mm	Thick	x		1																	
13	0630 501 116	Anel elástico 2,7 mm	Thick	x		1																	
13	0630 501 118	Anel elástico 2,6 mm	Thick	x		1																	
13	0630 501 147	Anel elástico 2,3 mm	Thick	x		1																	
13	0630 501 148	Anel elástico 2,4 mm	Thick	x		1																	
13	0630 501 150	Anel elástico 3,1 mm	Thick	x		1																	
13	0630 501 151	Anel elástico 3,2 mm	Thick	x		1																	
13	0630 531 064	Anel elástico 2,5 mm	Thick	x		1																	
13	0630 531 065	Anel elástico 3,0 mm	Thick	x		1																	
14	0730 102 060	Arruela ajuste 2,60 mm	Shim	x		1																	
14	0730 102 061	Arruela ajuste 2,55 mm	Shim	x		1																	
14	0730 102 062	Arruela ajuste 2,50 mm	Shim	x		1																	
14	0730 102 063	Arruela ajuste 2,45 mm	Shim	x		1																	
14	0730 102 064	Arruela ajuste 2,40 mm	Shim	x		1																	
14	0730 102 065	Arruela ajuste 2,35 mm	Shim	x		1																	
14	0730 102 066	Arruela ajuste 2,30 mm	Shim	x		1																	
14	0730 102 067	Arruela ajuste 2,25 mm	Shim	x		1																	
14	0730 102 068	Arruela ajuste 2,20 mm	Shim	x		1																	
14	0730 102 069	Arruela ajuste 2,15 mm	Shim	x		1																	
14	0730 102 070	Arruela ajuste 2,10 mm	Shim	x		1																	
14	0730 102 071	Arruela ajuste 2,05 mm	Shim	x		1																	
14	0730 102 072	Arruela ajuste 2,00 mm	Shim	x		1																	

CAIXA DE CÂMBIO ZF / ZF GEARBOX S6-90				OPCIONAL/OPTION	NOTA NOTE	TODOS MODELOS ALL MODELS	QUANTIDADE POR MODELO / QUANTITY PER MODEL																
FIG FIG	NÚMERO NUMBER	DESCRIÇÃO DESCRIPTION					1268 095 001	004	005	008	011	013	014	016	020	026	027	032	034	047	053		
14	0730 102 073	Arruela ajuste 1,95 mm	Shim	x		1																	
14	0730 102 074	Arruela ajuste 1,90 mm	Shim	x		1																	
14	0730 102 075	Arruela ajuste 1,85 mm	Shim	x		1																	
14	0730 102 098	Arruela ajuste 3,05 mm	Shim	x		1																	
14	0730 102 099	Arruela ajuste 3,00 mm	Shim	x		1																	
14	0730 102 100	Arruela ajuste 2,95 mm	Shim	x		1																	
14	0730 102 101	Arruela ajuste 2,90 mm	Shim	x		1																	
14	0730 102 102	Arruela ajuste 2,85 mm	Shim	x		1																	
14	0730 102 103	Arruela ajuste 2,80 mm	Shim	x		1																	
14	0730 102 104	Arruela ajuste 2,75 mm	Shim	x		1																	
14	0730 102 105	Arruela ajuste 2,70 mm	Shim	x		1																	
14	0730 102 106	Arruela ajuste 2,65 mm	Shim	x		1																	
14	0730 103 114	Arruela ajuste 3,10 mm	Shim	x		1																	
14	0730 103 115	Arruela ajuste 3,15 mm	Shim	x		1																	
14	0730 103 116	Arruela ajuste 3,20 mm	Shim	x		1																	
14	0730 103 117	Arruela ajuste 3,25 mm	Shim	x		1																	
14	0730 103 118	Arruela ajuste 3,30 mm	Shim	x		1																	
14	0730 103 119	Arruela ajuste 3,35 mm	Shim	x		1																	
14	0730 103 120	Arruela ajuste 3,40 mm	Shim	x		1																	
14	0730 103 121	Arruela ajuste 3,45 mm	Shim	x		1																	
14	0730 103 122	Arruela ajuste 3,50 mm	Shim	x		1																	
14	0730 103 123	Arruela ajuste 3,55 mm	Shim	x		1																	
14	0730 103 124	Arruela ajuste 3,60 mm	Shim	x		1																	
15	1268 303 132	Junta	Gasket			1																	
16	1268 303 066	Tampa	Cover			1																	
17	0636 015 114	Paraf.M10x22 DIN933-8.8	Hexagon bolt			2																	
18	0636 015 124	Paraf. M10x28 DIN 933	Hexagon screw			2																	
20	1250 305 003	Eixo da ré	Reverse bolt			1																	
21	0730 150 064	Arruela de encosto	Thrust washer		30	2																	
22	0735 320 492	Gaiola de agulhas	Needle cage			2																	
23	1250 305 006	Bucha	Bush			1																	
24	1268 305 009	Engrenagem da ré	Reverse gear			1																	
25	0091 302 079	Eixo piloto	Input shaft		1		1										1						
25	0091 302 089	Eixo piloto	Input shaft		1							1	1		1								
25	1268 302 164	Eixo piloto Z-28	Input shaft		1		1		1	1	1			1			1						
25	1268 302 167	Eixo piloto Z=28	Input shaft		1		1																
25	0091 302 117	Eixo de acionamento	Input shaft																1				
26	0635 900 424	Rolamento de rolos	Roller bearing			1																	
27	0630 503 020	Anel elástico 150	Snap ring			1																	
28	0730 102 629	Anel bipartido 7,0 mm	Split ring	x		1																	

CAIXA DE CÂMBIO ZF / ZF GEARBOX S6-90				OPCIONAL/OPTION	NOTA NOTE	TODOS MODELOS ALL MODELS	QUANTIDADE POR MODELO / QUANTITY PER MODEL																
FIG FIG	NÚMERO NUMBER	DESCRIÇÃO DESCRIPTION					1268 095 001	004	005	008	011	013	014	016	020	026	027	032	034	047	053		
28	0730 102 630	Anel bipartido 6,9 mm	Split ring	x		1																	
28	0730 102 631	Anel bipartido 6,8 mm	Split ring	x		1																	
28	0730 102 632	Anel bipartido 6,7 mm	Split ring	x		1																	
28	0730 103 509	Anel bipartido 7,1 mm	Split ring	x		1																	
28	0730 103 510	Anel bipartido 7,2 mm	Split ring	x		1																	
29	0730 361 046	Anel de segurança	Securing ring			1																	
30	1205 308 016	Arruela ajuste 0,2 mm	Shim	x		1																	
30	1205 308 020	Arruela ajuste 0,3 mm	Shim	x		1																	
31	1250 302 478	Junta	Gasket			1																	
32	0734 310 108	Retentor 48x69x10	Shaft sealing ring			1																	
33	0091 302 067	Tampa de centragem	Connection plate									1	1		1								
33	0091 302 069	Tampa de centragem	Connection plate											1									
33	0091 302 059	Tampa de centragem	Connection plate														1						
33	0091 302 108	Tampa de centragem	Connection plate				1		1								1						
33	1246 302 051	Tampa de centragem	Connection plate				1		1		1												
33	0091 302 199	Tampa de centragem	Connection plate			4																	
34	0636 015 120	Paraf.M10x25 DIN933-8.8	Hexagon bolt																				
36	0630 501 024	Anel elástico 30x1,5	Circlip			1	1	1	1	1	1			1		1	1	1					
36	0630 531 217	Anel elástico	Circlip									1	1		1								
37	0735 455 012	Rolam.rol.cil.30x68x26	Cylindrical roller cage			1	1	1	1	1	1			1		1	1	1					
37	0735 455 136	Rolamento rolos cil.	Cilindrical roller									1	1		1								
38	0630 501 112	Anel elástico 2,9 mm	Circlip	x		1	1	1	1	1	1			1		1	1	1					
38	0630 501 114	Anel elástico 2,8 mm	Circlip	x		1	1	1	1	1	1			1		1	1	1					
38	0630 501 116	Anel elástico 2,7 mm	Circlip	x		1	1	1	1	1	1			1		1	1	1					
38	0630 501 118	Anel elástico 2,6 mm	Circlip	x		1	1	1	1	1	1			1		1	1	1					
38	0630 501 145	Anel elástico 2,1 mm	Circlip	x		1	1	1	1	1	1			1		1	1	1					
38	0630 501 146	Anel elástico 2,2 mm	Circlip	x		1	1	1	1	1	1			1		1	1	1					
38	0630 501 147	Anel elástico 2,3 mm	Circlip	x		1	1	1	1	1	1			1		1	1	1					
38	0630 501 148	Anel elástico 2,4 mm	Circlip	x		1	1	1	1	1	1			1		1	1	1					
38	0630 501 150	Anel elástico 3,1 mm	Circlip	x		1	1	1	1	1	1			1		1	1	1					
38	0630 501 151	Anel elástico 3,2 mm	Circlip	x		1	1	1	1	1	1			1		1	1	1					
38	0630 501 212	Anel elástico 2,25	Circlip	x								1	1		1								
38	0630 501 213	Anel elástico 2,35	Circlip	x								1	1		1								
38	0630 501 214	Anel elástico 2,45	Circlip	x								1	1		1								
38	0630 531 057	Anel elástico 2,5	Circlip	x								1	1		1								
38	0630 531 064	Anel elástico 2,5 mm	Circlip	x		1	1	1	1	1	1			1		1	1	1					
38	0630 531 065	Anel elástico 3,0 mm	Circlip	x		1	1	1	1	1	1			1		1	1	1					
38	0630 531 293	Anel elástico 2,4	Circlip	x								1	1		1								
38	0630 531 294	Anel elástico 2,3	Circlip	x								1	1		1								
38	0630 531 295	Anel elástico 2,2	Circlip	x								1	1		1								

CAIXA DE CÂMBIO ZF / ZF GEARBOX S6-90				OPCIONAL/OPTION	NOTA NOTE	TODOS MODELOS ALL MODELS	QUANTIDADE POR MODELO / QUANTITY PER MODEL																
FIG FIG	NÚMERO NUMBER	DESCRIÇÃO DESCRIPTION					1268 095 001	004	005	008	011	013	014	016	020	026	027	032	034	047	053		
39	0730 002 579	Arruela 4,0	Shim	x																			
39	0730 002 580	Arruela 3,7	Shim	x																			
39	0730 002 581	Arruela 3,5	Shim	x																			
39	0730 002 582	Arruela 3,3	Shim	x																			
39	0730 002 583	Arruela 3,0	Shim	x																			
39	0730 002 680	Arruela ajuste 4,0 mm	Shim	x		1																	
39	0730 002 681	Arruela ajuste 3,7 mm	Shim	x		1																	
39	0730 002 682	Arruela ajuste 3,5 mm	Shim	x		1																	
39	0730 002 683	Arruela ajuste 3,3 mm	Shim	x		1																	
39	0730 002 684	Arruela ajuste 3,0 mm	Shim	x			1	1	1	1	1	1			1		1	1	1				
39	0730 002 776	Arruela ajuste 4,6 mm	Shim	x			1	1	1	1	1	1			1		1	1	1				
39	0730 002 777	Arruela ajuste 4,9 mm	Shim	x		1																	
39	0730 002 778	Arruela ajuste 4,3 mm	Shim	x		1																	
39	0730 002 780	Arruela ajuste 5,2 mm	Shim	x			1	1	1	1	1				1		1	1	1				
39	0730 002 895	Arruela 3,8	Shim	x																			
39	0730 002 896	Arruela 4,2	Shim	x																			
39	0730 002 897	Arruela 4,4	Shim	x																			
39	0730 002 898	Arruela 4,6	Shim	x																			
39	0730 002 899	Arruela 4,8	Shim	x																			
39	0730 002 900	Arruela 5,0	Shim	x																			
39	0730 002 901	Arruela 5,2	Shim	x																			
39	0730 002 902	Arruela 5,4	Shim	x																			
39	0730 002 903	Arruela 5,6	Shim	x																			
39	0730 002 904	Arruela 5,8	Shim	x																			
40	0091 304 052	Corpo de acoplamento	Clutch body		3																		
40	1268 304 142	Corpo de acoplamento	Clutch body		2		1	1	1	1	1	1			1		1	1					
40	1268 304 537	Corpo de acoplamento	Clutch body		3		1	1	1	1	1	1			1		1	1	1				
40	1272 304 136	Corpo de acoplamento	Clutch body		2																		
41	1272 304 076	Anel de sincronização	Synchronizer ring			4																	
42	1268 304 143	Corpo de sincronização	Synchronizer				1	1	1	1	1	1			1		1	1	1				
42	1272 304 078	Corpo de sincronização	Synchronizer																				
43	0732 040 385	Mola	Pressure spring			9																	
44	0732 040 386	Mola	Pressure spring			9																	
45	1240 304 278	Pressionador	Plunger			9																	
46	1272 304 077	Luva de engate	Sliding sleeve			2																	
47	1250 304 292	Corpo de acoplamento	Clutch body		2																		
47	1268 304 538	Corpo de acoplamento	Clutch body		3		1	1	1	1	1	1			1		1	1	1				
47	1268 304 546	Corpo de acoplamento	Clutch body		3																		
47	1269 304 137	Corpo de acoplamento	Clutch body		2		1	1	1	1	1	1			1		1	1					
48	0091 304 053	Engrenagem 5a.	Helical gear		1																		

1 = Vide I.S. / See S.I. N° 194/91 3 = A partir / As from 07/91

2 = Até / Up to 06/91

CAIXA DE CÂMBIO ZF / ZF GEARBOX S6-90				OPCIONAL/OPTION	NOTA NOTE	TODOS MODELOS ALL MODELS	QUANTIDADE POR MODELO / QUANTITY PER MODEL																
FIG FIG	NÚMERO NUMBER	DESCRIÇÃO DESCRIPTION					1268 095 001	004	005	008	011	013	014	016	020	026	027	032	034	047	053		
48	1268 304 536	Engrenagem 5a. Z=31	Helical gear		1		1	1	1	1	1	1											
49	0735 320 314	Gaiola agulhas	Needle cage									1	1		1								
49	0735 320 499	Gaiola agulhas 62x70x40	Needle cage				1	1	1	1	1			1			1	1	1				
50	1268 304 141	Bucha	Thrust bush			1																	
51	1268 304 286	Engrenagem 4a.	Gear									1	1		1								
51	1268 304 251	Engrenagem 4a. Z=31	Helical gear				1	1	1	1	1			1			1	1	1				
52	0501 398 211	Gaiola agulhas 58x65x18	Needle cage			2																	
53	1250 304 351	Corpo de acoplamento	Clutch body			2																	
54	0630 501 050	Anel elástico 2,5 mm	Circlip 2,7	x		1																	
54	0630 501 304	Anel elástico 2,2 mm	Circlip 2,6	x		1																	
54	0630 531 300	Anel elástico 2,4 mm	Circlip 2,5	x		1																	
54	0630 531 301	Anel elástico 2,3 mm	Circlip 2,4	x		1																	
55	1250 304 396	Corpo de sincronização	Synchronizer			1																	
56	1268 304 285	Engrenagem 3a.	Gear									1	1		1								
56	1268 304 252	Engrenagem 3a. Z=35	Helical gear				1	1	1	1	1			1			1	1	1				
57	0735 320 407	Gaiola agulhas 80x88x40	Needle cage			1																	
58	1250 304 473	Eixo secundário	Main Shaft																				
58	1268 304 274	Eixo secundário	Main shaft				1	1	1	1	1			1	1								
59	0735 320 111	Gaiola agulhas 95x130x40	Needle cage			1																	
60	0091 304 043	Engrenagem 2a.	Gear								1	1											
60	1268 304 291	Engrenagem 2a. Z=42	Helical gear				1	1	1	1				1	1	1	1	1	1				
61	1250 304 350	Corpo de acoplamento	Clutch body			2																	
62	1250 304 391	Anel de sincronização	Synchronizer ring			2																	
63	1268 304 150	Corpo de sincronização	Synchronizer			1																	
64	1257 304 020	Luva de engate	Sliding sleeve			1																	
65	0630 501 054	Anel elástico 3,0 mm	Circlip 3,6	x		1																	
65	0630 531 302	Anel elástico 2,9 mm	Circlip 3,5	x		1																	
65	0630 531 303	Anel elástico 2,8 mm	Circlip 3,4	x		1																	
66	0735 320 206	Gaiola de agulhas	Needle cage			1																	
67	1268 304 256	Engrenagem 1a. Z=51	Gear			1																	
68	1250 304 006	Corpo de acoplamento	Clutch body			1																	
69	0730 160 344	Bucha	Bush			1																	
70	0735 320 154	Gaiola agul.84x96x36,4	Needle cage			1																	
71	1268 304 008	Engrenagem da ré Z=47	Spur gear reverse			1																	
72	0750 118 082	Rolamento de rolos	Roller bearing			1																	
73	0630 503 020	Anel elástico	Snap ring			1																	
74	1250 304 197	Sem fim Z=11	Speedometer worn		4																		
74	1250 304 198	Sem fim Z=11	Speedometer worn		4		1	1	1	1	1			1	1								
75	0091 304 038	Flange de saída	Output flange					1	1	1								1	1	1			
75	1250 304 434	Flange de saída	Output flange				1				1												

CAIXA DE CÂMBIO ZF / ZF GEARBOX S6-90				OPCIONAL/OPTION	NOTA NOTE	TODOS MODELOS ALL MODELS	QUANTIDADE POR MODELO / QUANTITY PER MODEL																
FIG FIG	NÚMERO NUMBER	DESCRIÇÃO DESCRIPTION					1268 095 001	004	005	008	011	013	014	016	020	026	027	032	034	047	053		
75	1268 304 136	Flange de saída	Output flange																				
75	1268 304 148	Flange de saída	Output flange																				
75	1269 338 026	Flange de saída	Output flange																				
76	1240 304 117	Arruela de encosto	Washer																				
77	0636 016 012	Paraf.M12x30 DIN933-8.8	Hexagon bolt																				
78	1250 304 353	Chapa de segurança	Locking plate																				
79	0091 308 003	Tampa do velocímetro	Speedometer cover		4																		
79	0091 308 004	Tampa do velocímetro	Speedometer cover		4																		
79	0091 308 011	Tampa velocímetro	Speedometer cover		4																		
79	0091 308 040	Tampa velocímetro	Speedometer cover		4																		
80	0091 308 070	Junta	Gasket																				
81	0730 002 665	Arruela ajuste 1,7 mm	Shim	x																			
81	0730 002 666	Arruela ajuste 1,6 mm	Shim	x																			
81	0730 002 667	Arruela ajuste 1,5 mm	Shim	x																			
81	0730 002 668	Arruela ajuste 1,4 mm	Shim	x																			
81	0730 002 669	Arruela ajuste 1,3 mm	Shim	x																			
81	0730 002 670	Arruela ajuste 1,2 mm	Shim	x																			
81	0730 002 671	Arruela ajuste 1,1 mm	Shim	x																			
81	0730 002 672	Arruela ajuste 1,0 mm	Shim	x																			
82	0630 361 046	Tampão	Cover																				
83	0734 310 109	Retentor 85x105x10	Shaft sealing ring																				
84	0634 300 712	Retentor 85x105x10	Shaft sealing ring																				
86	0636 015 127	Paraf.M10x30 DIN933-8.8	Hexagon bolt																				
87	0636 015 114	Paraf.M10x20 DIN933-8.8	Hexagon bolt																				
88	1250 308 056	Pinhão velocímetro Z=17	Speedometer pinion		4																		
88	1250 308 057	Pinhão velocímetro Z=17	Speedometer pinion		4																		
89	1250 308 007	Eixo do velocímetro	Speedometer shaft																				
90	0634 314 021	Anel-O 36,2x3	Round sealing ring																				
91	1250 308 017	Portador do velocímetro	Speedometer piece																				
92	0631 306 713	Pino	Pin																				
93	0501 398 018	Retentor	Shaft sealing ring																				
94.1	1250 308 131	Pino roscado	Stud																				
94.2	0637 006 025	Porca	Nut																				
97	1240 306 214	Barra acionamento da ré	Connecting rod																				
98	1268 306 096	Barra acionamento 1/2a.	Connecting rod																				
99	1269 306 022	Barra acionamento 3/4a.	Connecting rod																				
100	0730 300 005	Arruela de pressão	Washer																				
101	1250 306 263	Garfo mudança 5a. e 6a.	Selector clamp																				
102	1272 334 003	Pastilha	Fulcrum pad																				
103	1252 306 077	Parafuso posicionador	Hexagon locating bol																				

CAIXA DE CÂMBIO ZF / ZF GEARBOX S6-90				OPCIONAL/OPTION	NOTA NOTE	TODOS MODELOS ALL MODELS	QUANTIDADE POR MODELO / QUANTITY PER MODEL																
FIG FIG	NÚMERO NUMBER	DESCRIÇÃO DESCRIPTION					1268 095 001	004	005	008	011	013	014	016	020	026	027	032	034	047	053		
104	1246 206 011	Garfo mudança 3a. e 4a.	Selector clamp			1																	
105	1268 206 041	Garfo mudança 1a. e 2a.	Selector clamp			1																	
106	1246 206 008	Garfo de mudança da ré	Selector clamp			1																	
107	1268 306 035	Arco deslizante da ré	Sliding clamp			1																	
108	0091 307 076	Tampa caixa de câmbio	Selector cover				1	1	1	1	1	1	1										
108	0091 307 077	Tampa caixa de câmbio	Selector cover			1			1	1							1	1					
108	0091 307 124	Tampa cx. câmbio (c/ pos. neutro)	Selector cover						1														
108	0091 307 113	Tampa caixa de câmbio	Selector cover						1				1										
109	1250 306 282	Junta	Gasket			1	1	1	1	1	1	1	1	1			1	1	1				
110	0630 302 091	Arruela pressão B 10	Spring washer			16	16	16	16	16	16	16	16	16			16	16	16				
111	0636 010 172	Paraf.M10x55 DIN931-8.8	Hexagon bolt			6	6	6	6	6	6	6	6	6			6	6	6				
112	0636 010 174	Paraf.M10x60 DIN931-8.8	Hexagon bolt			2	2	2	2	2	2	2	2	2			2	2	2				
113	0636 010 200	Paraf.M10x110DIN931-8.8	Hexagon bolt			2	2	2	2	2	2	2	2	2			2	2	2				
114	0636 010 190	Paraf.M10x90 DIN931-8.8	Hexagon bolt			5	5	5	5	5	5	5	5	5			5	5	5				
115	0636 010 179	Paraf.M10x70 DIN931-8.8	Hexagon bolt			1	1	1	1	1	1	1	1	1			1	1	1				
116	1240 307 381	Flange	Flang			1	1	1		1	1	1	1	1			1	1	1				
116.1	1249 301 040	Tampa	Cover			1	1	1															
117	0015 300 154	Bujão	Sealing plug			1	1	1	1	1	1	1	1	1			1	1	1				
118	0091 307 017	Placa de identificação	Model plate			1	1	1	1	1	1	1	1	1			1	1	1				
119	0634 801 050	Anel vedação	Seal ring			1	1	1	1	1	1	1	1	1			1	1	1				
120	1304 207 024	Posicionador	Pawl limit			1	1	1	1	1	1	1	1	1			1	1	1				
120	1313 207 003	Posicionador	Pawl limit						1				1				1						
121	0501 303 817	Interruptor	Switch			1	1	1	1	1	1	1	1	1			1	1	1				
121.1	1268 307 169	Junta	Gasket			1	1	1									1	1	1				
122	0636 015 142	Paraf.M5x10 DIN933-8.8	Hexagon bolt			2	2	2	2	2	2	2	2	2			2	2	2				
124	0091 307 050	Tampa	Cover			1				1			1	1									
124	1250 307 651	Tampa	Cover				1	1	1	1	1	1	1	1			1	1	1				
125	0630 302 090	Arruela pressão B 8	Spring washer			10	10	10	10	10	10	10	10	10			10	10	10				
126	0636 015 092	Paraf.M8x28 DIN933-8.8	Hexagon bolt			8	8	8	8	8	8	8	8	8			8	8	8				
127	0732 612 001	Respiro	Breather			1		1		1			1	1									
127	0732 612 005	Respiro	Breather				1	1							1								
128	0635 303 053	Bucha agulhas 25x32x20	Needle sleeve			1	1	1	1	1	1	1	1	1			1	1	1				
129	0634 300 302	Retentor 25x35x7	Shaft sealing ring			1	1	1	1	1	1	1	1	1			1	1	1				
130	0634 307 367	Retentor 25x35x7x10	Scraper			1	1	1	1	1	1	1	1	1			1	1	1				
131	0636 301 041	Bujão	Sealing plug			1	1	1	1	1	1	1	1	1			1	1					
132	0730 260 330	Mancal	Bearing bush			1	1	1	1	1	1	1	1	1			1	1					
133	1240 307 424	Tampa	Cover			1				1													
133	1240 307 480	Tampa	Cover				1	1	1	1	1	1	1	1			1	1	1				
134	1252 307 068	Junta	Gasket			1	1	1	1	1	1	1	1	1			1	1	1				
135	1238 306 196	Pino posicionador	Detent peg			1	1	1	1	1	1	1	1	1			1	1	1				

CAIXA DE CÂMBIO ZF / ZF GEARBOX S6-90				OPCIONAL/OPTION	NOTA NOTE	TODOS MODELOS ALL MODELS	QUANTIDADE POR MODELO / QUANTITY PER MODEL															
FIG FIG	NÚMERO NUMBER	DESCRIÇÃO DESCRIPTION					1268 095 001	004	005	008	011	013	014	016	020	026	027	032	034	047	053	
136	0732 040 554	Mola	Pressure spring				1	1	1	1	1	1	1	1		1	1	1				
137	1240 307 346	Eixo de bloqueio	Shaft				1	1	1	1	1	1	1	1		1	1	1				
138	1252 307 068	Junta	Gasket				1	1	1	1	1	1	1	1		1	1	1				
139	1250 207 266	Eixo de mudança compl.	Selector shaft compl.					1														
139	1250 207 275	Eixo de mudança compl.	Selector shaft compl.				1											1				
139.1	0091 307 068	Eixo de mudança	Selector shaft						1							1						
139.1	0091 307 102	Eixo de mudança	Selector shaft										1	1	1							
139.1	1240 307 433	Eixo de mudança	Selector shaft				1		1									1				
139.2	0091 307 082	Alavanca de mudança	Selector lever										1									
139.2	1250 307 666	Alavanca de mudança	Selector lever					1														
139.2	1250 307 667	Alavanca de mudança	Selector lever				1			1				1	1			1				
139.3	0636 015 469	Parafuso	Screw				1		1	1			1	1	1			1				
139.4	0637 006 102	Porca	Nut				1		1	1			1	1	1			1				
139.5	0091 307 067	Protetor	Cap						1									1				
139.5	1238 307 411	Protetor	Cap				1		1				1	1	1							
140	0735 470 007	Pino de engate	Roller				4	4	4	4	4	4	4	4	4		4	4	4			
141	1246 307 053	Posicionador	Stop segment				1	1	1	1	1	1	1	1	1		1	1	1			
142	1240 307 338	Lingueta	Driver				4	4	4	4	4	4	4	3	4		4	4	3			
142.1	1268 307 155	Lingueta	Driver						1					1				1				
143	1240 307 374	Lingueta	Driver				1	1	1	1	1	1	1	1	1		1	1	1			
144	0631 329 072	Bucha elástica 6x40	Tensional tube				1	1	1	1	1	1	1	1	1		1	1	1			
145	0631 329 145	Bucha elástica 3,5x40	Tensional tube				1	1	1	1	1	1	1	1	1		1	1	1			
146	0730 061 091	Bucha	Bush				1			1								1	1			
146	0730 061 092	Bucha	Bush					1					1	1	1							
147	0501 398 366	Anel elástico	Circlip	x		1																
148	0730 104 083	Arruela de encosto	Washer				1	1	2		2				2	2		2		1		
149	0730 001 156	Arruela de encosto	Washer				1			1				1					1		1	
150	0732 040 022	Mola	Spring										1									
150	0732 040 213	Mola	Spring				1			1								1		1		
151	0732 040 237	Mola	Spring										1									
151	0732 040 630	Mola	Spring joint				1	1	1	1	1	1	1	1	1		1		1			
152	0501 396 612	Articulação esférica	Ball socket joint				1	1	1	1	1	1	1	1	1		1		1			
153	0637 011 589	Porca	Locking nut				1	1	1	1	1	1	1	1	1		1		1			
154	0637 006 180	Porca	Locking nut				1	1	1	1	1	1	1	1	1		1		1			
155	1240 207 071	Flange	Flange																			
155	1250 307 574	Flange	Flange				1							1	1			1		1		
155	1268 307 147	Flange	Flange					1			1	1				1						
155	6005 200 196	Flange	Flange																			
155.1	0091 307 165	Flange	Flange										1								1	
155.2	0636 010 066	Paraf. M8x30 DIN 933	Hexagon screw																		4	

CAIXA DE CÂMBIO ZF / ZF GEARBOX S6-90				OPCIONAL/OPTION	NOTA NOTE	TODOS MODELOS ALL MODELS	QUANTIDADE POR MODELO / QUANTITY PER MODEL																
FIG FIG	NÚMERO NUMBER	DESCRIÇÃO DESCRIPTION					1268 095 001	004	005	008	011	013	014	016	020	026	027	032	034	047	053		
155.3	0637 006 018	Porca M8 DIN 934	Hexagon nut																				
155.4	0630 302 016	Arruela B8 DIN 137	Washer																				
156	0637 011 570	Porca	Hexagon nut																				
157	0732 107 019	Articulação esférica	Ball socket joint																				
158	0637 006 215	Porca	Nut																				
159	0736 620 050	Barra de posicionamento	Rod																				
159	0736 620 057	Barra de posicionamento	Rod																				
159	0736 620 067	Barra de posicionamento	Rod																				
159	0736 620 071	Barra de posicionamento	Rod																				
159	0736 620 078	Barra de posicionamento	Rod																				
160	0637 006 202	Porca	Hexagon nut																				
161	0732 107 018	Articulação esférica	Ball socket joint																				
162	1238 307 518	Suporte	Support																				
162	1269 307 237	Suporte	Support																				
162.1	1238 308 165	Tampa	Cover																				
163	0636 016 005	Parafuso	Screw																				
164	1238 308 166	Junta	Gasket																				
165	6005 000 253	Trambulador	Remote control block																				
165.1	0091 307 125	Carcaça	Housing																				
166	6005 300 396	Articulação	Connection piece																				
167	6005 300 385	Cruzeta	Spider																				
168	0734 317 008	Anel de vedação	Sealing ring																				
169	0635 303 130	Bucha de agulhas	Needle bush																				
170	0635 303 131	Arruela de retenção	Locking plate																				
171	0636 015 120	Parafuso	Screw																				
172	0630 302 019	Arruela	Washer																				
225	1250 307 451	Tampa	Cover																				
226	1250 306 282	Junta	Gasket																				
227	0630 302 019	Arruela B 10	Washer																				
228	0636 010 174	Paraf.M10x 60 DIN931-8.8	Cap screw																				
230	0636 010 200	Paraf.M10x110 DIN931-8.8	Cap screw																				
231	0636 010 190	Paraf.M10x 90 DIN931-8.8	Cap screw																				
232	0636 010 172	Paraf.M10x 55 DIN931-8.8	Cap screw																				
233	0636 010 179	Paraf.M10x 70 DIN931-8.8	Cap screw																				
234	0636 010 156	Paraf.M10x 40 DIN931-8.8	Cap screw																				
235	0636 301 003	Bujão M 12x1,5	Sealing plug																				
236	0736 303 005	Bujão	Sealing plug																				
237	0015 300 154	Bujão M 24x1,5	Sealing plug																				
238	1238 301 017	Tampão	Sealing plug																				
239	0091 307 017	Placa de identificação	Model plate																				

CAIXA DE CÂMBIO ZF / ZF GEARBOX S6-90				OPCIONAL/OPTION	NOTA NOTE	TODOS MODELOS ALL MODELS	QUANTIDADE POR MODELO / QUANTITY PER MODEL																
FIG FIG	NÚMERO NUMBER	DESCRIÇÃO	DESCRIPTION				1268 095 001	004	005	008	011	013	014	016	020	026	027	032	034	047	053		
240	0631 311 010	Rebite	Grooved rivet													4							
241	1268 307 169	Junta	Gasket												1								
242	1249 301 040	Tampa	Cover												1								
243	0636 015 142	Paraf. M5x10 DIN 933-8.8	Cap screw												2								
244	0630 302 010	Arruela pressão B 5	Spring washer												2								
245	0501 202 797	Respiro	Breather												1								
246	1252 307 068	Junta	Gasket												1								
247	1205 307 047	Tampa	Cover												1								
248	0636 015 077	Paraf. M8x20 DIN 933-8.8	Cap screw												6								
249	0630 302 016	Arruela pressão B 8	Spring washer												6								
250	1295 307 243	Pino posicionador	Detent peg												1								
251	0732 040 746	Mola	Spring												1								
252	1250 307 488	Eixo de bloqueio	Blocking shaft												1								
253	0630 361 032	Tampão	Sealing cover												2								
254	0732 040 765	Mola	Spring												1								
255	0630 501 017	Anel elástico 20x1,2	Circlip												1								
256	0730 104 083	Arruela	Washer												1								
257	0635 303 053	Rolam. agulhas	Needle sleeve												2								
258	1268 307 155	Ling. arraste 1a./6a.	Driver												3								
259	1229 307 136	Lingueta arraste da ré	Driver												1								
260	0630 505 005	Anel elástico 14	Circlip												1								
261	0731 201 207	Pino de guia	Guide pin												1								
262	0732 040 238	Mola	Spring												1								
263	1222 306 005	Calço	Shim												1								
264	1250 207 172	Eixo mudança completo	Compl.selector shaft												1								
265	0735 470 156	Pino de engate	Selector shaft												3								
266	1269 307 574	Alavanca oscilante	Swinger												1								
267	0732 041 534	Mola	Spring												1								
268	1250 306 223	Pino posicionador	Detent peg												1								
269	1250 307 541	Eixo alav.oscilante	Axle												1								
270	0630 501 008	Anel elástico 12x1	Circlip												1								
271	0635 300 086	Gaiola agulhas 24x30x31	Needle cage												1								
272	1250 307 571	Haste trambuladora	Selector lever												1								
272	1250 307 572	Haste trambuladora	Selector lever												1								
273	0730 000 833	Arruela	Washer												1								
274	0630 501 019	Anel elástico 24x1,2	Circlip												1								
275	0732 041 040	Mola	Spring												1								
276	1250 307 519	Tampa intermediária	Intermediate cover												1								
277	1250 307 521	Junta	Gasket												1								
278	1250 207 335	Tampa	Cover												1								

CAIXA DE CÂMBIO ZF / ZF GEARBOX S6-90				OPCIONAL/OPTION	NOTA NOTE	TODOS MODELOS ALL MODELS	QUANTIDADE POR MODELO / QUANTITY PER MODEL																
FIG FIG	NÚMERO NUMBER	DESCRIÇÃO	DESCRIPTION				1268 095 001	004	005	008	011	013	014	016	020	026	027	032	034	047	053		
357	1238 323 006	Tampa guia	Stop										1										
358	0630 505 021	Anel elástico 48	Snap ring										1										
359	0501 310 062	Protetor	Siphon										1										
360	0632 611 020	Arruela limitadora	Limitation disc										2										
361	0632 611 004	Elemento filtrante	Filter element										1										
362	1238 323 008	Terminal	Fork head										1										
363	0637 002 005	Porca BM 10 DIN 439	Hexagon nut										1										
364	0631 225 017	Pino c/presilha 8x16	Bolt										1										
365	0631 202 084	Pino 11x22x19,5	Bolt										1										
366	0630 001 075	Arruela 8,4	Washer										1										
367	0631 701 138	Cupilha 2x12	Split pin										1										
368	0501 313 916	Interruptor de neutro	Switch						1											1			
369	0634 801 062	Anel de vedação	Seal ring						1					1						1			
370	0636 015 073	Parafuso M8X18	Hexagon screw						2					2						2			
371	0630 302 090	Arruela B8	Washer						2					2						2			
372	0091 307 158	Placa	Plate						1					1						1			
373	1268 307 170	Junta	Gasket						1					1						1			
374	1268 307 090	Pino de bloqueio	Locking pin						1					1						1			
	1268 298 889	JOGO DE JUNTAS Contém figs. 15/31/80/ 109/134/138/226	SET'S OF GASKETS			1																	
	1268 298 890	JOGO DE REPARO PARCIAL Contém figs. 32/83/84/ 90/93/129/130	PARTIAL REPAIR SETS			1																	

ÍNDICE NUMÉRICO / NUMERICAL INDEX

NÚMERO NUMBER	FIG FIG	NÚMERO NUMBER	FIG FIG	NÚMERO NUMBER	FIG FIG	NÚMERO NUMBER	FIG FIG	NÚMERO NUMBER	FIG FIG	NÚMERO NUMBER	FIG FIG
0015 300 146	5	0091 308 040	79	0630 501 118	13	0631 329 145	145	0636 015 120	34	0730 002 680	39
0015 300 154	2	0091 308 070	80	0630 501 118	38	0631 701 138	367	0636 015 120	171	0730 002 681	39
0015 300 154	4	0501 002 642	351	0630 501 145	38	0632 611 004	361	0636 015 124	18	0730 002 682	39
0015 300 154	117	0501 202 797	245	0630 501 146	38	0632 611 020	360	0636 015 127	86	0730 002 683	39
0015 300 154	237	0501 303 817	121	0630 501 147	13	0634 300 053	334	0636 015 142	122	0730 002 684	39
0090 098 196	318	0501 310 062	359	0630 501 147	38	0634 300 302	129	0636 015 142	243	0730 002 776	39
0091 110 008	318.1	0501 313 916	368	0630 501 148	13	0634 300 712	84	0636 015 278	281	0730 002 777	39
0091 280 017	350	0501 396 612	152	0630 501 148	38	0634 305 003	353	0636 015 469	139.3	0730 002 778	39
0091 301 036	1	0501 398 018	93	0630 501 150	13	0634 306 234	344	0636 016 005	163	0730 002 780	39
0091 302 059	33	0501 398 211	52	0630 501 150	38	0634 307 367	130	0636 016 012	77	0730 002 895	39
0091 302 067	33	0501 398 366	147	0630 501 151	13	0634 314 021	90	0636 016 016	346	0730 002 896	39
0091 302 069	33	0630 001 075	366	0630 501 151	38	0634 801 050	119	0636 301 003	235	0730 002 897	39
0091 302 079	25	0630 302 010	244	0630 501 212	38	0634 801 062	369	0636 301 041	131	0730 002 898	39
0091 302 089	25	0630 302 016	155.4	0630 501 213	38	0635 300 086	271	0637 002 005	363	0730 002 899	39
0091 302 108	33	0630 302 016	249	0630 501 214	38	0635 303 053	128	0637 006 018	155.3	0730 002 900	39
0091 302 117	25	0630 302 016	282	0630 501 304	54	0635 303 053	257	0637 006 018	338	0730 002 901	39
0091 302 199	33	0630 302 016	337	0630 502 039	339	0635 303 130	169	0637 006 025	94.2	0730 002 902	39
0091 303 009	8	0630 302 019	172	0630 503 010	326	0635 303 131	170	0637 006 027	284	0730 002 903	39
0091 303 015	8	0630 302 019	227	0630 503 020	27	0635 332 034	325	0637 006 102	139.4	0730 002 904	39
0091 304 038	75	0630 302 021	283	0630 503 020	73	0635 374 019	7	0637 006 180	154	0730 061 091	146
0091 304 043	60	0630 302 021	347	0630 505 005	260	0635 900 424	26	0637 006 202	160	0730 061 092	146
0091 304 052	40	0630 302 090	125	0630 505 021	358	0636 010 066	155.2	0637 006 215	158	0730 102 060	14
0091 304 053	48	0630 302 090	371	0630 531 057	38	0636 010 066	336	0637 011 570	156	0730 102 061	14
0091 307 017	118	0630 302 091	110	0630 531 064	13	0636 010 156	234	0637 011 589	153	0730 102 062	14
0091 307 017	239	0630 305 502	349	0630 531 064	38	0636 010 172	111	0659 160 031	279	0730 102 063	14
0091 307 050	124	0630 361 032	253	0630 531 065	13	0636 010 172	232	0730 000 833	273	0730 102 064	14
0091 307 067	139.5	0630 361 034	6	0630 531 065	38	0636 010 174	112	0730 001 156	149	0730 102 065	14
0091 307 068	139.1	0630 361 046	82	0630 531 217	36	0636 010 174	228	0730 002 579	39	0730 102 066	14
0091 307 076	108	0630 501 008	270	0630 531 293	38	0636 010 179	115	0730 002 580	39	0730 102 067	14
0091 307 077	108	0630 501 017	255	0630 531 294	38	0636 010 179	233	0730 002 581	39	0730 102 068	14
0091 307 082	139.2	0630 501 019	274	0630 531 295	38	0636 010 190	114	0730 002 582	39	0730 102 069	14
0091 307 102	139.1	0630 501 024	36	0630 531 300	54	0636 010 190	231	0730 002 583	39	0730 102 070	14
0091 307 113	108	0630 501 050	54	0630 531 301	54	0636 010 200	113	0730 002 665	81	0730 102 071	14
0091 307 124	108	0630 501 054	65	0630 531 302	65	0636 010 200	230	0730 002 666	81	0730 102 072	14
0091 307 125	165.1	0630 501 112	13	0630 531 303	65	0636 011 035	348	0730 002 667	81	0730 102 073	14
0091 307 158	372	0630 501 112	38	0631 202 084	365	0636 015 073	370	0730 002 668	81	0730 102 074	14
0091 307 165	155.1	0630 501 114	13	0631 225 017	364	0636 015 077	248	0730 002 669	81	0730 102 075	14
0091 308 003	79	0630 501 114	38	0631 306 713	92	0636 015 092	126	0730 002 670	81	0730 102 098	14
0091 308 004	79	0630 501 116	13	0631 311 010	240	0636 015 114	17	0730 002 671	81	0730 102 099	14
0091 308 011	79	0630 501 116	38	0631 329 072	144	0636 015 114	87	0730 002 672	81	0730 102 100	14

ÍNDICE NUMÉRICO / NUMERICAL INDEX

NÚMERO NUMBER	FIG FIG	NÚMERO NUMBER	FIG FIG	NÚMERO NUMBER	FIG FIG	NÚMERO NUMBER	FIG FIG	NÚMERO NUMBER	FIG FIG	NÚMERO NUMBER	FIG FIG
0730 102 101	14	0732 040 630	151	1238 217 018	332	1250 302 478	31	1259 217 002	354	1268 307 169	121.1
0730 102 102	14	0732 040 746	251	1238 223 001	352	1250 304 006	68	1268 203 001	8	1268 307 169	241
0730 102 103	14	0732 040 765	254	1238 301 017	3	1250 304 197	74	1268 206 041	105	1268 307 170	373
0730 102 104	14	0732 041 040	275	1238 301 017	238	1250 304 198	74	1268 298 889		1269 304 137	47
0730 102 105	14	0732 041 534	267	1238 306 196	135	1250 304 292	47	1268 298 890		1269 306 022	99
0730 102 106	14	0732 107 018	161	1238 307 411	139.5	1250 304 350	61	1268 302 164	25	1269 307 237	162
0730 102 629	28	0732 107 019	157	1238 307 518	162	1250 304 351	53	1268 302 167	25	1269 307 574	266
0730 102 630	28	0732 612 001	127	1238 308 165	162.1	1250 304 353	78	1268 303 004	10	1269 338 026	75
0730 102 631	28	0732 612 005	127	1238 308 166	164	1250 304 391	62	1268 303 005	9	1272 304 076	41
0730 102 632	28	0734 310 108	32	1238 308 166	324	1250 304 396	55	1268 303 056	11	1272 304 077	46
0730 103 114	14	0734 310 109	83	1238 308 166	341	1250 304 434	75	1268 303 066	16	1272 304 078	42
0730 103 115	14	0734 317 008	168	1238 309 067	340	1250 304 473	58	1268 303 093	11	1272 304 136	40
0730 103 116	14	0734 319 046	342	1238 310 009	343	1250 305 003	20	1268 303 096	10	1272 334 003	102
0730 103 117	14	0734 320 107	280	1238 310 015	345	1250 305 006	23	1268 303 097	9	1295 307 243	250
0730 103 118	14	0735 320 111	59	1238 317 058	333	1250 306 223	268	1268 303 132	15	1304 207 024	120
0730 103 119	14	0735 320 120	331	1238 323 006	357	1250 306 263	101	1268 304 008	71	1313 207 003	120
0730 103 120	14	0735 320 154	70	1238 323 008	362	1250 306 282	109	1268 304 136	75	6005 000 253	165
0730 103 121	14	0735 320 206	66	1240 207 071	155	1250 306 282	226	1268 304 141	50	6005 200 196	155
0730 103 122	14	0735 320 314	49	1240 304 117	76	1250 307 451	225	1268 304 142	40	6005 300 385	167
0730 103 123	14	0735 320 407	57	1240 304 278	45	1250 307 488	252	1268 304 143	42	6005 300 396	166
0730 103 124	14	0735 320 492	22	1240 306 214	97	1250 307 519	276	1268 304 148	75		
0730 103 509	28	0735 320 499	49	1240 307 338	142	1250 307 521	277	1268 304 150	63		
0730 103 510	28	0735 455 012	37	1240 307 346	137	1250 307 541	269	1268 304 251	51		
0730 104 083	148	0735 455 136	37	1240 307 374	143	1250 307 571	272	1268 304 252	56		
0730 104 083	256	0735 470 007	140	1240 307 381	116	1250 307 572	272	1268 304 256	67		
0730 150 064	21	0735 470 156	265	1240 307 424	133	1250 307 574	155	1268 304 274	58		
0730 160 344	69	0736 303 005	236	1240 307 433	139.1	1250 307 651	124	1268 304 285	56		
0730 260 330	132	0736 620 050	159	1240 307 480	133	1250 307 666	139.2	1268 304 286	51		
0730 300 005	100	0736 620 057	159	1240 310 113	327	1250 307 667	139.2	1268 304 291	60		
0730 361 046	29	0736 620 067	159	1240 317 141	330	1250 308 007	89	1268 304 536	48		
0731 201 207	261	0736 620 071	159	1246 206 008	106	1250 308 017	91	1268 304 537	40		
0732 040 022	150	0736 620 078	159	1246 206 011	104	1250 308 056	88	1268 304 538	47		
0732 040 158	355	0750 117 010	12	1246 302 051	33	1250 308 057	88	1268 304 546	47		
0732 040 165	356	0750 118 082	72	1246 307 053	141	1250 308 131	94.1	1268 305 009	24		
0732 040 213	150	1205 307 047	247	1249 301 040	116.1	1250 317 007	335	1268 306 035	107		
0732 040 237	151	1205 308 016	30	1249 301 040	242	1252 306 077	103	1268 306 096	98		
0732 040 238	262	1205 308 020	30	1250 207 172	264	1252 307 068	134	1268 307 090	374		
0732 040 385	43	1222 306 005	263	1250 207 266	139	1252 307 068	138	1268 307 147	155		
0732 040 386	44	1229 307 136	259	1250 207 275	139	1252 307 068	246	1268 307 155	142.1		
0732 040 554	136	1238 209 014	323	1250 207 335	278	1257 304 020	64	1268 307 155	258		